

生活衛生課

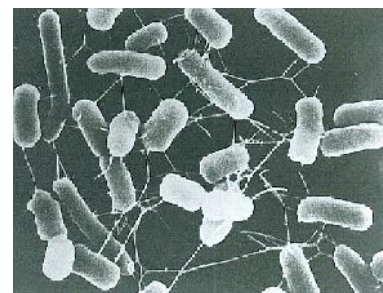


環境衛生担当

- 理容所、美容所、クリーニング所、旅館、興行場、公衆浴場、温泉利用及びプールなどに関する許認可及び監視指導
- 貯水槽水道及び特定建築物（ビル）についての届出受理及び監視指導
- 墓地、納骨堂及び火葬場の許可
- 環境衛生各業態への講習会の開催
- 衛生害虫、室内環境など健康的な住まい方に関する相談

食品衛生担当

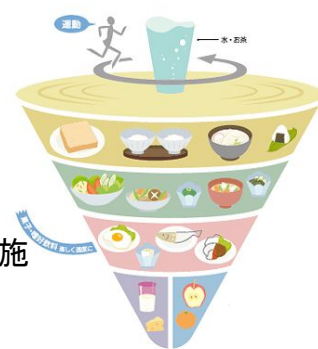
- 飲食店、食品販売業、食品製造業などの営業許可、集団給食などの届出受理
- 縁日・祭礼等に出店する業者・臨時出店者等の監視指導
- 流通食品の収去検査、表示検査、表示指導
- 食中毒予防のための講習会の実施
- 食中毒発生時の拡大・再発防止のための調査
- 食品に関する苦情受付・市民向け講習会
- 食品衛生推進員による食品衛生の普及啓発
- 調理師・製菓衛生師免許の申請受付
- 食鳥処理場の許可・監視指導
- 化製場・動物質原料運搬業の許可・監視指導



▲ 食中毒の原因菌の 1 つ

保健栄養担当

- 予約制による専門栄養相談（難病、アレルギー等）
- 特定給食施設の届出、管理指導、講習会の実施
- 特定給食施設栄養改善普及事業（栄養展）の開催
- 食品製造業者等に対する栄養成分表示の相談・指導及び特定保健用食品等の申請受付
- 飲食店等の調理師対象とした「健康づくり調理師研修」の実施
- 食育の推進
- 給食・栄養関係団体の育成及び活動支援
- 食に関するネットワーク会議の開催
- 国民健康・栄養調査の実施



▲ 食事バランスガイド