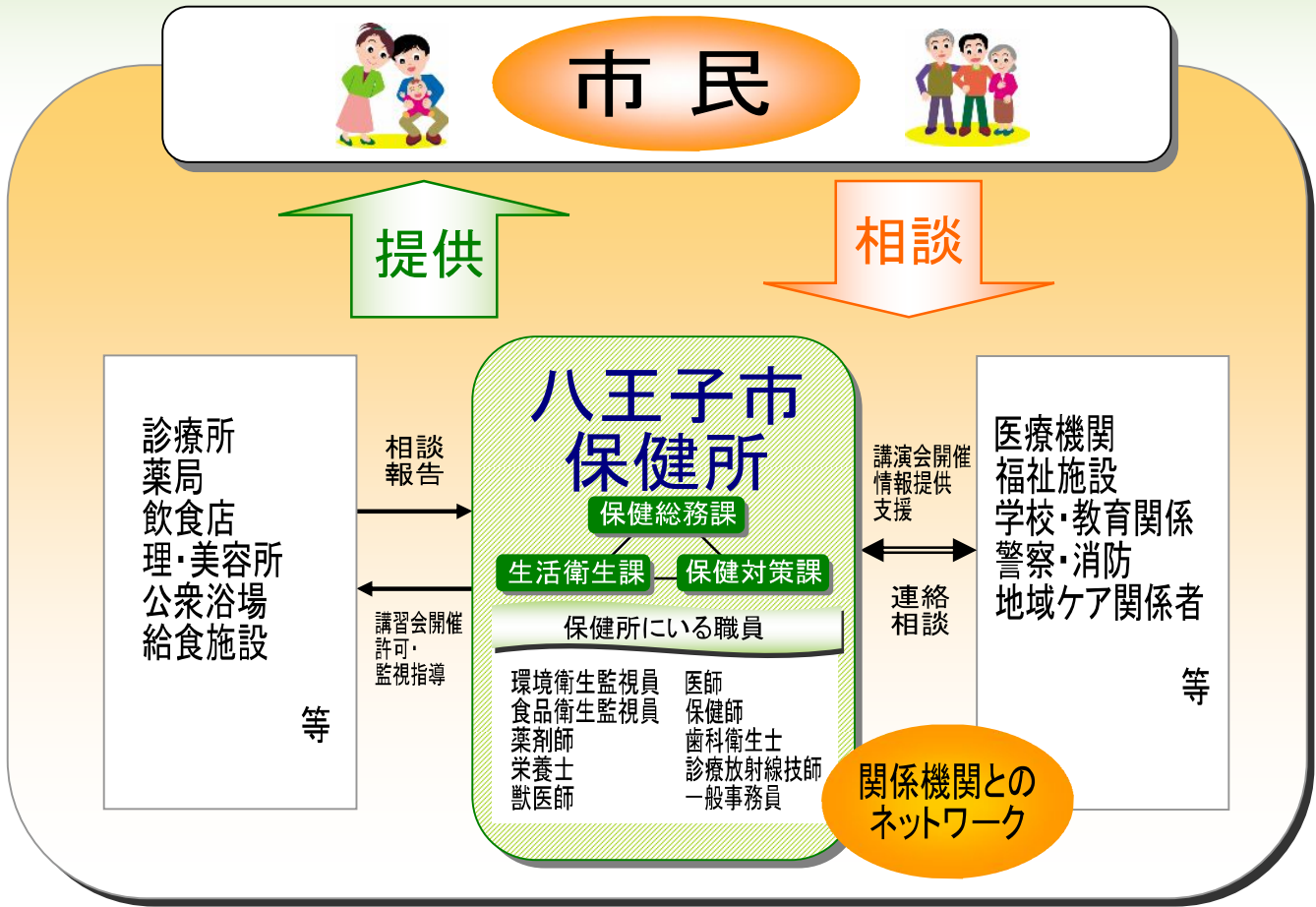


保健所と市民の関わり



八王子市健康福祉部組織図

八王子市保健所は、八王子市健康福祉部に属し、3課・9担当があります。それぞれが連携しながら保健衛生サービスを効果的に提供しています。

八王子市
健康福祉部
(平成 19 年 4 月)

健康福祉総務課 (福祉事務所)
高齢者相談課 (福祉事務所)
高齢者支援課 (福祉事務所)
介護サービス課
障害者福祉課 (福祉事務所)
生活福祉課 (福祉事務所)
地域医療推進課
保健総務課 (保健所) ※
生活衛生課 (保健所) ※
保健対策課 (保健所) ※
保健センター ※
食肉衛生検査所 ※
大横福祉センター
東浅川保健福祉センター
南大沢保健福祉センター
看護専門学校

企画調整庶務担当
動物衛生担当

医薬指導担当
環境衛生担当
食品衛生担当
保健栄養担当

保健対策担当
感染症対策担当
地域保健担当

※保健担当部長 (保健所長) が所掌