

選挙特集号

6.15
2016
(平成28年)

■発行 八王子市選挙管理委員会 ■編集 八王子市選挙管理委員会事務局(〒192-8501元本郷町三丁目24番1号) ☎620-7319(直通)
■ホームページアドレス <http://www.city.hachioji.tokyo.jp/seisaku/senkyo/index.html>

▶平成28年八王子市長選挙で



参議院議員選挙 (東京都選出)
(比例代表選出)
投票日は7月10日(日)
投票時間は午前7時～午後8時
今回の選挙から選挙権年齢が18歳以上となります

選挙の日程

- 6月22日(水) 参議院議員選挙公示日
- 6月23日(木)から 市役所1階市民ロビー、八王子駅南口総合事務所(サザンスカイタワー八王子4階)で期日前投票・不在者投票開始(午前8時30分～午後8時)
- 7月3日(日)から 由木・南大沢・館・元八王子・北野・石川事務所で期日前投票・不在者投票開始(午前8時30分～午後8時)
- 7月9日(土) 期日前投票・不在者投票最終日(午後8時まで)
- 7月10日(日) 投票日(午前7時～午後8時)
開票(午後8時45分より:八王子市富士森体育館)

選挙情報は八王子市ホームページでも <http://www.city.hachioji.tokyo.jp/>

選挙情報..... 7月10日まで
 公報..... 6月28日から
 投票速報情報及び開票速報情報..... 7月10日から

選挙に関するお問い合わせは、コールセンターをご利用ください。

TEL0570-001-083
(ナビダイヤル)

※IP電話・PHSの方は042-620-7319
 期間6月22日から7月11日
 時間午前8時30分から午後8時まで

※ただし7月10日の投票日当日は午前7時から午後8時
 6月22日・7月11日は午前8時30分から午後5時となります。

選挙権年齢が18歳以上に引き下げられて、はじめての選挙です!



投開票速報は携帯電話でも
 下記アドレスを入力するか、QRコードを読み込むことでご覧いただけます。

<http://mobile.city.hachioji.tokyo.jp/>



投票できる条件

- 今回の選挙で投票できる方は、次の二つの条件にあてはまり、選挙人名簿に登録された方です。
- 平成10年7月11日までに生まれた方
 - 平成28年3月21日までに八王子市の住民基本台帳に登録され、引き続き3ヶ月以上市内に住んでいる方

市内で転居した方

八王子市内で住所の異動があった方は、平成28年6月3日までに転居の届出をしていれば新住所の投票所、6月4日以降に転居の届出をしていれば旧住所の投票所となります。お手元に届く入場整理券にてご確認ください。

最近転入してきた方

平成28年3月22日以降に八王子市に転入届を出した方は、八王子市の選挙人名簿に登録されません。この場合、前住所地の選挙人名簿に登録されていれば、前住所地で投票できますので、前住所地の選挙管理委員会にお問い合わせください。

転出した方

八王子市の選挙人名簿に登録されていた方が市外に転出し、まだ新住所地の選挙人名簿に登録され

期日前投票

投票日に仕事や旅行などで投票所へ行くことのできない方は期日前投票をご利用ください。

遠慮なく投票所の係員にお申し出ください。

目の不自由な方は、点字で投票できます。投票所には点字器を用意しています。

投票場所・投票期間

- 6月23日(木)～7月9日(土)
- 市役所1階市民ロビー、八王子駅南口総合事務所(サザンスカイタワー八王子4階)、
- 7月3日(日)～7月9日(土)
- 由木・南大沢・館・元八王子・北野・石川事務所

投票時間

午前8時30分～午後8時

投票に必要なもの

入場整理券(お持ちでない場合は、本人確認できるものをお持ちください。)

ていない場合は、転出された日から4ヶ月は八王子市の選挙人名簿に登録されていますので八王子市で投票できます。

入場整理券

投票のときにお持ちいただく「入場整理券」は6月23日ごろ世帯員全員の分を一つの封筒に入れて郵送します。投票の際は、各自の氏名を確認し、ご自分の入場整理券をお持ちください。

選挙公報

選挙公報は7月1日から各戸に配布する予定です。

※市のホームページでも選挙公報がご覧になれます(6月28日公開予定)。

選挙公報は各戸の郵便受けに配布します。また、市の施設や郵便局、農協、新聞販売店、市内のJ・R、京王線・多摩モノレール各駅スタンドにも置いてあります。

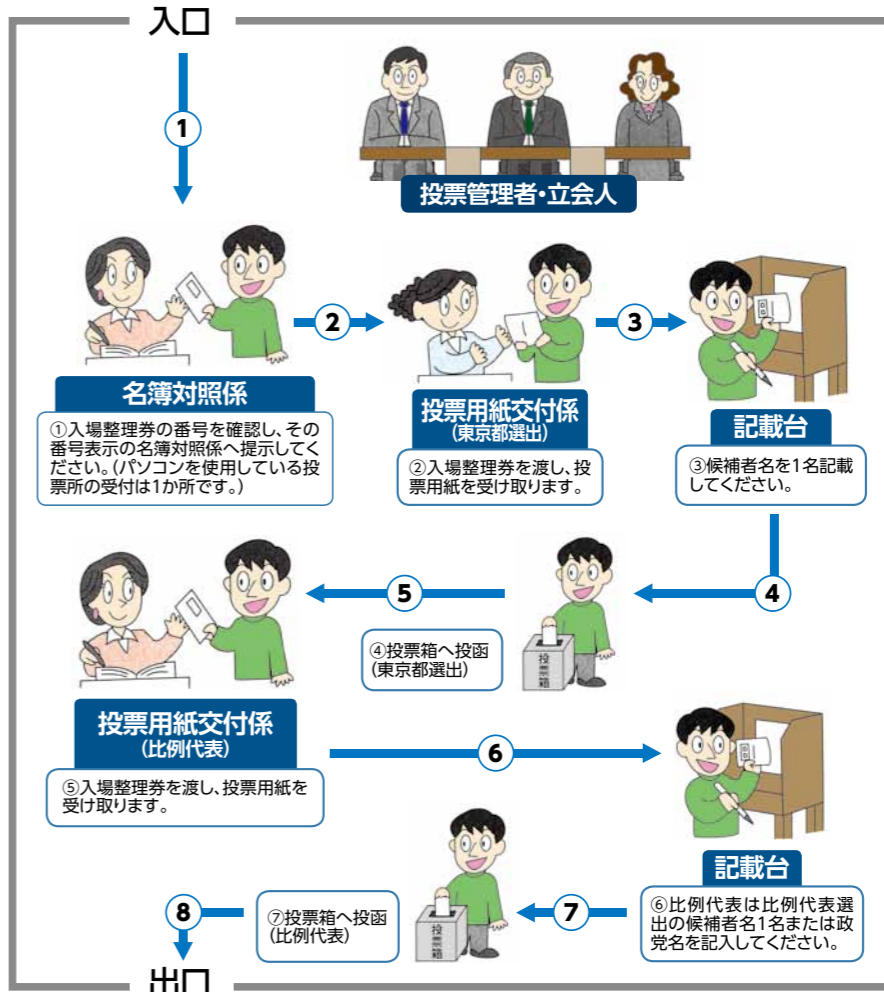
代理投票・点字投票

障害があるなどの理由で投票用紙への記入が困難な(自署できない)方は、「代理投票」の方法で投票ができます。

「代理投票」は、申し出により投票所の係員が代筆します。投票の秘密は固く守られていますので、

投票所での流れ

入場整理券を忘れずに！
入場整理券を紛失した場合などは、当日投票所で再発行を受け、投票することができます。なお、その際には本人確認できるものをお持ちください。



投票の順序

- 東京都選出候補者名を1名お書きください。
- 比例代表候補者名1名または政党名のどちらかをお書きください。

ご不明な点があれば、投票所の係員までお申し出ください。

不在者投票

つぎの場合には、不在者投票による投票ができます。

滞在地での不在者投票

投票日に仕事や出産などで八王子市外に滞在中、投票所に行くことができないと見込まれる方は、滞在先の選挙管理委員会に不在者投票ができます。あらかじめ、「不在者投票宣誓書(兼請求書)」で八王子市選挙管理委員会に投票用紙を請求してください。投票用紙の郵送には時間がかかりますので、請求は早めにお願ひします。

※「不在者投票宣誓書(兼請求書)」は市ホームページからダウンロードもできます。

病院などでの不在者投票

不在者投票ができる施設として指定されている病院・老人ホームなどであれば、その施設内で不在者投票ができます。

希望する方は、施設の担当者にお申し出ください。

※八王子市選挙管理委員会のホームページ(アドレスは表紙参照)で不在者投票の請求書等に関する説明や必要書類(不在者投票宣誓書兼請求書)のプリントアウトができます。また、「不在者投票指定施設一覧表」等も掲載していますので、ご覧ください。

期日前投票所案内図一覧

市役所1階市民ロビー (元本郷町三丁目24番1号) 	八王子駅南口総合事務所 (子安町四丁目7番1号) 	由木事務所 (下柚木二丁目10番地6) 	南大沢事務所 (南大沢二丁目27番地)
館事務所 (館町156番地) 	元八王子事務所 (大楽寺町419番地1) 	北野事務所 (北野町549番地5) 	石川事務所 (石川町481番地)

※八王子駅南口総合事務所・南大沢事務所は専用駐車場がありませんので、お車で越しの場合はご自身の負担で有料駐車場をご利用ください。

※6月26日(日)は、八王子市役所来庁者駐車場において八王子市消防団消防操法大会が開催されるため、大会終了まで庁舎側の臨時的駐車場の利用をお願いします。

▼郵便等による不在者投票

次のいずれかの要件(手帳等の内容)に該当し、自書(候補者名が書ける程度)ができる方は「郵便等による不在者投票」の制度がご利用できます。

【郵便等投票該当要件】

介護保険の被保険者証	戦傷病者手帳	身体障害者手帳
・ 要介護状態区分が要介護5	・ 両下肢、体幹の障害が特別項症から第2項症 ・ 内臓機能の障害が特別項症から第3項症	・ 両下肢、体幹の障害、または移動機能の障害が1級か2級 ・ 心臓、じん臓、呼吸器、ぼうこう、直腸、または小腸の障害が1級か3級 ・ 免疫、または肝臓の障害が1級から3級

▼郵便等投票の代理記載制度について

右記の【郵便等投票該当要件】を満たし、次の要件に該当する方は「代理記載」がご利用できます。

・ 身体障害者手帳をお持ちで、上肢または視覚障害が1級の方。

・ 戦傷病者手帳をお持ちで、上肢または視覚障害が特別項症から第2項症までの方。

申請方法など、詳しくは選挙管理委員会事務局にお問い合わせください。
(☎620・7319)

なお、郵便等投票の投票用紙請求期限は、**7月6日(水)**到着分までになっています。

在外投票

在外選挙人名簿に登録されている方で、投票日若しくは期日前投票期間に国内に滞在している場合は国内で投票ができます。

詳しくは選挙管理委員会事務局にお問い合わせください。

選挙権年齢を18歳に引下げた意義とは

今回から選挙権年齢が満20歳以上から、満18歳以上に下げられました。

このことは、少子高齢化社会の進む日本で、未来を作り担う10代の若者にも選挙に参画し、社会の担い手であるという意識を持っていただき、現在、また、未来の日本の在り方を決める政治に関わってもらいたいという願いが込められています。

また、世界的にみると、18歳までに選挙権が認められている国は全体の約92%であり、今回の引下げは世界の流れにも沿ったものとも言えます。

期日前投票をされる方へ

期日前投票をする際には「宣誓書兼請求書」の記入が必要です。入場整理券の裏面が「宣誓書兼請求書」となっていますので、ご自宅で記入してお持ちいただくとスムーズに受付ができます。

※投票日当日に投票所で投票する場合は裏面を記入する必要はありません。

投票所入場整理券
参議院議員選挙


期日前投票のご案内

投票日当日、仕事や旅行などで投票に行けない方は、期日前投票をご利用ください。

●場所・期間
①市役所1階市民ロビー・八王子駅南口総合事務所(サザンスカイタワー八王子4階)
6月23日(木)~7月9日(土)
②中央・南大沢・船ヶ八王子・北野・石川の6事務所
7月3日(日)~7月9日(土)
※八王子駅南口総合事務所・南大沢事務所は専用駐車場がありませんので、最寄りの有料駐車場をご利用ください。

●時間
午前8時30分~午後8時

●持ち物
この投票所入場整理券
※右の宣誓書兼請求書に日付、生年月日、該当事項を記入のうえお持ちください。(白付は投票する日です。)
☆投票日当日(7月10日)は裏面に記載してあります投票所での投票となります。
※住所を異動された方で、わからない点、不明な点がありましたら、コールセンターへお問い合わせください。



投票日 平成28年7月10日(日)
時間 午前7時~午後8時

表面

裏面

宣誓書兼請求書

私は平成28年7月10日執行参議院(東京都選出・比例代表選出)議員選挙の当日、下記の事由に該当する見込みです。このことが真実であることを誓い、投票用紙を請求します。
平成28年 月 日

氏名	
生年月日	明治・大正・昭和・平成 年 月 日
住所	(住所) (方番)

該当する事由を○で囲んでください。

仕事等	ア、仕事 イ、学業 ウ、地域行事の役員の仕事 エ、本人又は親族の冠婚葬祭 オ、その他()
レジャー・用事等	ア、他の区市町村 イ、区市町村内(投票外区) に外出、旅行、滞在
病気等	ア、病気、負傷、歩行困難、出産 イ、その他()
住所転移	他の区市町村に居住()

名簿対照 選 比 代理
点 字

お問い合わせ

コールセンター TEL : 0570-001-083(ナビダイヤル)

IP電話・PHSからはかかりませんので下記の番号へ

期間6月22日(水)から7月11日(月) 時間 午前8時30分から午後8時まで

(ただし6月22日・7月11日は午前8時30分から午後5時まで、7月10日の投票日は午前7時から午後8時までとなります。)

選挙管理委員会事務局 TEL : 042-620-7319 FAX : 042-626-3275