

保健福祉センター 事業実績 令和3年度(2021年度)



八王子市医療保険部
大横・東浅川・南大沢保健福祉センター

目 次

I 施設概要

- 1 施設の概要……P2
- 2 利用案内……P3
- 3 職員構成……P4
- 4 運営協議会……P4

II 事業概要

- 1 相談事業… P5
- 2 母子保健… P5
- 3 歯科保健…P13
- 4 成人保健…P15
- 5 介護予防…P15
- 6 高齢者の保健事業と介護予防の一体的実施事業…P18
- 7 地区活動…P18
- 8 高齢者・障害者福祉………P19
- 9 その他の施設………P22
- 10 その他・センター行事…P24
- 11 各館施設案内………P29
- 12 利用状況の推移………P40
- 13 各センターの沿革…P48
- 14 担当地域………P51

I 施設概要

1 施設の概要

(1) 大横保健福祉センター

大横保健福祉センターは、平成27年6月に開館した地上4階、地下1階の建物です。主に中央北部圏域の保健福祉拠点として、赤ちゃんから高齢者まで市民の健康づくりや高齢者の生きがいづくりを推進し、多世代交流や市民活動の場として親しまれています。

受付、交流スペース、売店、乳幼児健診等を行うフロア、室内歩行用プールがあります。各会議室等は高齢者等の憩いの場や各種講座の開催のほか、団体や個人への貸し出しも行っています。さらに、館内には高齢者あんしん相談センター、シルバー人材センター、高齢者活動コーディネートセンター(愛称:センター元気)があり、保健福祉事業や保健師活動等と連携して対応をしています。また、災害時における市庁舎の代替災害対策本部(第1順位)にも指定されています。

(2) 東浅川保健福祉センター

東浅川保健福祉センターは、平成3年7月総合福祉センターとして高尾駅から徒歩約13分の場所に開館しました。主に西部圏域の保健福祉拠点として、高齢者や障害者を対象に事業を開催するとともに、乳幼児から高齢者まで幅広い年齢層の健康を支える施設としてサービスを提供しています。

さらに、施設には室内プールや体育室、市民集会施設を併設し、広く市民の文化・コミュニティ活動やスポーツ・レクリエーション活動の場にもなっています。また、災害時における一時滞在施設及び市庁舎の代替災害対策本部(第2順位)にも指定されています。

(3) 南大沢保健福祉センター

南大沢保健福祉センターは、平成8年10月に開館しました。南大沢駅より徒歩約4分の利用しやすい場所にあります。主に東南部圏域の保健福祉拠点として、複合ビル「フレスコ南大沢」の公共棟1階北側の1フロアにあり、多くの方に利用されています。館内には、浴室(月・水・金)のほか、交流高圧電界保健装置(ヘルストロン)などを設置してご利用いただいています。また、ボランティア団体や地域との交流も盛んで、音訳団体による録音室の活用なども行っています。他にも、健康づくり推進のため、地域ぐるみの健康啓発活動に力を入れており、地域の行事やセンターまつりにも積極的に参加しています。

2 利用案内

(1) 利用案内

	大横	東浅川	南大沢
開館日	毎日 ただし、毎月第1日曜日と年末年始(12月29日～1月3日)は除く。	毎日 ただし、毎月第2日曜日と年末年始(12月29日～1月3日)は除く。	毎週月曜～土曜日 敬老の日 ※毎週日曜日、敬老の日を除く 祝日・年末年始(12月29日～1月3日)は休館。
開館時間	午前9時～午後9時 ただし、日曜日・祝日は午後5時まで。	午前9時～午後9時	午前9時～午後5時

(2) 施設案内(憩いの場)(P20に詳細を説明)

	施設名	利用できる曜日							時間			
		月	火	水	木	金	土	日				
憩いの場	囲碁・将棋	大横	×	×	○	○	○	×	×	午前9時	～	午後5時
		東浅川	○	○	○	○	○	×	×	午前9時	～	午後5時
		南大沢	○	○	○	○	○	○	×	午前9時	～	午後5時
	踊り等	大横	×	×	○	○	○	×	×	午前9時	～	午後5時
		東浅川	○	○	○	○	○	×	×	午後1時	～	午後2時
	浴室	東浅川	×	×	○	○	○	×	×	午前11時	～	午後3時
		南大沢	○	×	○	×	○	×	×	午前11時	～	午後3時
	カラオケ	大横	×	×	○	○	○	×	×	午前9時	～	午後5時
		東浅川	○	○	○	○	○	×	×	午前9時30分	～	午前11時
										午後2時	～	午後3時
	南大沢	○	○	○	○	○	○	×	×	午前9時30分	～	午前11時30分
	ヘルストロン	大横	○	○	○	○	○	○	○	午前9時	～	午後5時
東浅川		○	○	○	○	○	○	○	午前9時	～	午後5時	
南大沢		○	○	○	○	○	○	×	午前9時	～	午後5時	

3 職員構成(令和4年3月31日現在)

(1) 正規職員

職種	センター名	大横	東浅川	南大沢
行政・技術職	館長	1名	1名	1名
	主査	2名	2名	1名
	主任・主事	5名	3名	3名
	主任(再任用)	1名	1名	-
保健師	課長補佐	1名	-	1名
	主査	1名	2名	1名
	主任・主事	13名	10名	10名
歯科衛生士	主査	1名	-	1名
	主任	-	1名	-
管理栄養士	主任・主事	2名	1名	1名
合計		27名	21名	19名

(2) 会計年度任用職員

	センター名	大横	東浅川	南大沢
受付	会計年度任用職員 (専門職)	6名	7名	3名※
受付(手話通訳)	会計年度任用職員 (専門職)	2名	1名	2名
事務	会計年度任用職員 (専門職)	2名	1名	-
	会計年度任用職員 (アシスタント職)	6名	1名	1名
保健師・助産師	会計年度任用職員 (専門職)	6名	6名	6名
心理発達相談	会計年度任用職員 (専門職)	1名	1名	1名
合計		23名	17名	13名

※南大沢の受付会計年度任用職員(専門職)3名は事務と兼務

4 運営協議会

3保健福祉センター(大横保健福祉センター・東浅川保健福祉センター・南大沢保健福祉センター)の運営に関する基本的事項について協議するため、14名の委員による「八王子市保健福祉センター運営協議会」を設置しています。

Ⅱ 事業概要

1 相談事業

保健福祉・栄養・歯科相談

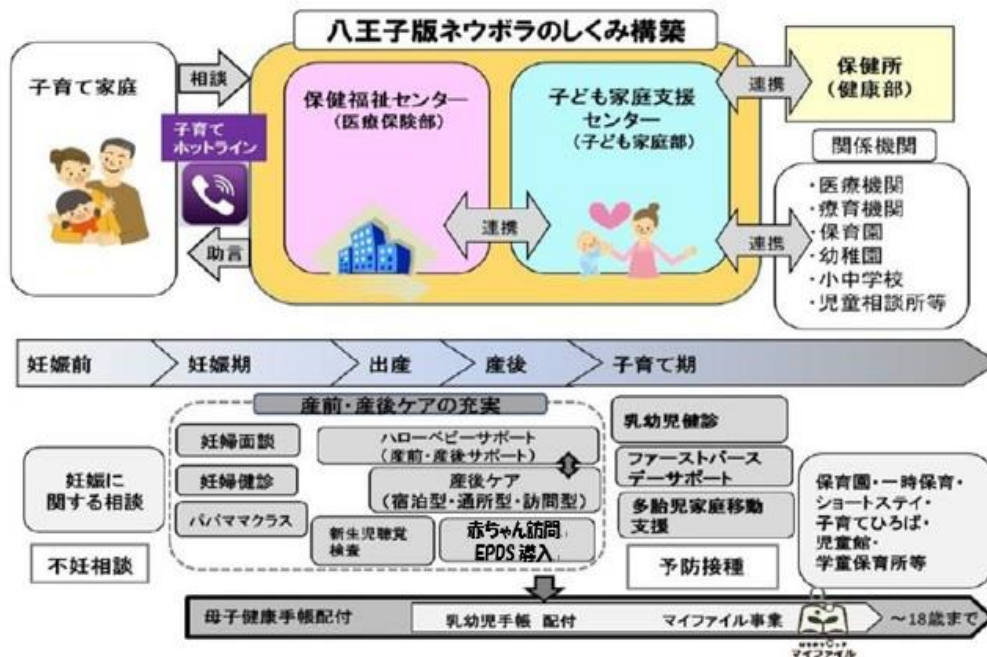
保健福祉や健康・育児・栄養・歯科等に関する相談を保健師・栄養士・歯科衛生士等が行っています。

ア. 実施状況 (面接は予約制)

センター名	年度	H29	H30	R1	R2	R3
大横	実施回数	347	347	348	348	348
	利用者数	5,164	4,033	6,219	3,176	2,967
東浅川	実施回数	347	327	346	347	347
	利用者数	4,544	4,719	4,649	2,150	3,319
南大沢	実施回数	297	295	293	294	292
	利用者数	4,715	5,743	5,304	1,989	2,879
3館合計	実施回数	991	969	987	989	987
	利用者数	14,423	14,495	16,172	7,315	9,165

2 母子保健

安心して妊娠、出産、子育てができるよう、妊娠期から切れ目ない支援を「八王子版ネウボラ」として展開しています。(H28.4開始)



3つの保健福祉センターと6か所の子ども家庭支援センターを子育て世代包括支援センターとして位置づけ、毎月1回特定妊婦等進行管理会議を行っています。

(1)妊娠届の受付・母子健康手帳の交付

保健福祉センターでの受付に加え、市民課、南口総合事務所、地域事務所でも実施しています。
また、各所で受理された妊娠届出書は保健福祉センターに集約されます。

ア. 実施状況

センター名	年度	H29	H30	R1	R2	R3
大横	センターでの受理	493	567	497	578	544
	※センター以外での受理	618	566	565	444	437
東浅川	センターでの受理	561	533	517	498	525
	※センター以外での受理	574	575	491	424	369
南大沢	センターでの受理	726	666	709	656	659
	※センター以外での受理	591	491	438	358	375
3館合計	センターでの受理	1,780	1,766	1,723	1,732	1,728
	※センター以外での受理	1,783	1,632	1,494	1,226	1,181
センター以外を含めた合計		3,563	3,398	3,217	2,958	2,909

※センター以外とは、各圏域内の市民部各事務所、市民課のことを指します。

(2)妊娠期支援事業

八王子版ネウボラを推進するため妊娠届出後の全ての妊婦を対象に各保健福祉センターで面談を実施するとともに、育児パッケージの配布を行っています。

また、妊婦面談をされていない妊婦には、手紙を送付し面談の勧奨を行っています。令和3年度からは、オンラインによる面談も実施しています。

ア. 妊婦面談及び育児パッケージ配布数

H28.4開始

センター名	年度	H29	H30	R1	R2	R3
大横	妊婦面談数	912	940	835	1,037	855
	要支援者数	140	205	215	288	345
	育児パッケージ配布数	923	945	841	1,042	861
東浅川	妊婦面談数	936	844	765	845	745
	要支援者数	147	135	166	160	165
	育児パッケージ配布数	947	858	769	856	751
南大沢	妊婦面談数	1,003	931	948	949	870
	要支援者数	136	161	213	274	290
	育児パッケージ配布数	1,006	940	954	957	872
3館合計	妊婦面談数	2,851	2,715	2,548	2,831	2,470
	要支援者数	423	501	594	722	800
	育児パッケージ配布数	2,876	2,743	2,564	2,855	2,484

(3)健康教育(母性科)

母体の健康管理、妊娠、出産、育児に関する知識の習得及び仲間づくりを目的とした、パパママクラス、プレママ料理教室等の講義・実習・グループワーク等を行っています。オンラインによるパパママクラスを6回、プレママ料理教室を4回実施しました。

ア. 対象 妊婦及びその家族の方、その他

イ. 実施状況

センター名	年度	H29	H30	R1	R2	R3
大横	実施回数	15	18	17	8	21
	利用者数	348	394	323	169	268
東浅川	実施回数	17	28	21	8	10
	利用者数	413	412	331	190	262
南大沢	実施回数	27	29	19	11	9
	利用者数	789	855	667	129	172
3館合計	実施回数	59	75	57	27	40
	利用者数	1,550	1,661	1,321	488	702

(4)健康教育(育児科)

子育て支援を目的とした保健師・栄養士による離乳食講習会や幼児食講習会、親支援事業の教育・相談を行っています。オンラインによる離乳食講習会を6回、幼児食講習会を3回実施しました。

ア. 対象 乳幼児及びその家族の方

イ. 実施状況

センター名	年度	H29	H30	R1	R2	R3
大横	実施回数	24	28	27	18	19
	利用者数	409	470	420	153	199
東浅川	実施回数	22	23	13	4	10
	利用者数	506	906	284	53	134
南大沢	実施回数	26	27	22	5	9
	利用者数	554	452	385	79	142
3館合計	実施回数	72	78	62	27	38
	利用者数	1,469	1,828	1,089	285	475

(5)はちおうじっ子 子育てほっとライン

妊娠・出産・子育て相談案内窓口として大横保健福祉センター内に設置し、保健師等による電話相談及びメール相談を行っています。

ア. 相談件数

年度	H29			H30			R1			R2			R3		
	平日	土日祝	合計	平日	土日祝	合計	平日	土日祝	合計	平日	土日祝	合計	平日	土日祝	合計
-															
電話	91	8	99	210	49	259	230	34	264	189	34	223	174	31	205
メール	3	0	3	7	2	9	5	2	7	4	1	5	0	0	0
合計	94	8	102	217	51	268	235	36	271	193	35	228	174	31	205

(6)マイファイル 乳幼児手帳の配布

「はちおうじっ子、切れ目ない支援事業」

マイファイルは、子どもの誕生から自立に向けた就労期までの切れ目ない支援をするため、子どもの成長に関する情報を一つにまとめるためのものです。八王子版ネウボラでは、子どもの成長や発達を保護者の方が記録する「乳幼児手帳」とその他相談記録をサポートファイルとして保管できるマイファイルを配布しています。

(7)受診費用助成

妊娠届時に都内の医療機関で利用できる受診票を交付しています。その他都外の医療機関や助産所で妊婦健診、新生児聴覚検査を受診した方には、費用の償還払いを実施しています。

ア. 妊婦健康診査受診票受理数(都内医療機関委託)

	年度	H29	H30	R1	R2	R3
3館合計	利用者延べ数	43,924	42,039	40,037	37,359	37,077

イ. 妊婦健康診査費用助成(都外医療機関)

センター名	年度	H29	H30	R1	R2	R3
大横	申請者数	174	192	150	139	124
東浅川	申請者数	158	135	118	107	86
南大沢	申請者数	230	209	211	165	158
3館合計	申請者数	562	536	479	411	368
	受診件数	3,823	3,459	3,068	2,630	2,302

ウ. 妊婦健康診査受診票受理数(助産院委託)

	年度	H30	R1	R2	R3
3館合計	利用者延べ数	95	116	100	79

エ. 新生児聴覚検査受理数(都内医療機関委託)

R1.4月開始

	年度	R1	R2	R3
3館合計	利用者延べ数	2,457	2,338	2,431

オ. 新生児聴覚検査費用助成(都外医療機関)

センター名	年度	R1	R2	R3
大横	申請者数	62	89	95
東浅川	申請者数	48	79	55
南大沢	申請者数	100	125	119
3館合計	申請者数	210	293	269

(8)産後ケア

産後のお母さんと赤ちゃんが、病院や自宅で授乳や沐浴、育児の相談・指導を助産師から受けられます。R3年度の内訳は、宿泊型297、通所型65、訪問型579でした。

年度	H30	R1	R2	R3
申請者数	168	221	541	740
利用者数	262	368	842	941

(9)訪問指導

こんにちは赤ちゃん訪問事業等を通じて家庭訪問し、妊産婦及び家族の健康管理、乳幼児の発育、発達や育児相談等の支援を行っています。

ア. 対象 妊婦、産婦、乳幼児及びその家族の方

イ. 実施状況(延数)

(保健師等「職員」による訪問)

センター名	年度	H29	H30	R1	R2	R3
大横	妊婦	30	57	57	27	35
	産婦	771	910	887	802	789
	乳児 (未熟児含む)	793	925	903	804	813
	(再掲) *4か月までの 乳児	667	861	816	693	740
	幼児	328	397	385	281	381
	小学生以上	62	85	106	38	88
東浅川	妊婦	55	60	42	30	41
	産婦	923	1,032	961	784	758
	乳児 (未熟児含む)	942	1,090	999	813	776
	(再掲) *4か月までの 乳児	805	933	847	687	644
	幼児	339	440	400	339	378
	小学生以上	44	75	63	58	98
南大沢	妊婦	30	32	62	56	17
	産婦	833	1,017	1,035	969	759
	乳児 (未熟児含む)	869	1,054	1,057	989	792
	(再掲) *4か月までの 乳児	763	930	873	822	720
	幼児	174	326	357	420	255
	小学生以上	17	35	65	89	42
3館合計	妊婦	115	149	161	113	93
	産婦	2,527	2,959	2,883	2,555	2,306
	乳児 (未熟児含む)	2,604	3,069	2,959	2,606	2,381
	(再掲) *4か月までの 乳児	2,235	2,724	2,536	2,202	2,104
	幼児	841	1,163	1,142	1,040	1,014
	小学生以上	123	195	234	185	228

*生後4か月までの乳児:赤ちゃん訪問件数

(新生児訪問指導員(外部委託分)による訪問)

センター名	年度	H29	H30	R1	R2	R3
大横	新生児	1,330	761	824	827	888

(10)乳幼児健康診査

乳幼児健康診査を集団にて実施しています。各健康診査においては、医師・歯科医師による診察の他、専門職(保健師、栄養士、歯科衛生士、心理相談員)による相談も行っています。

ア.対象 市内在住の3～4か月児、1歳6か月児、3歳児

イ.実施状況

3 ～ 4 か 月 児	センター名	年度	H29	H30	R1	R2	R3
			総実施回数	72	72	72	45
	大横	受診者数	1,065	1,046	1,048	914	956
	東浅川	受診者数	1,110	1,073	993	907	911
	南大沢	受診者数	1,157	1,177	999	1,037	953
	3館合計	対象者数	3,456	3,407	3,152	3,055	2,917
		受診者数	3,332	3,296	3,040	2,858	2,820
		受診率	96.4%	96.7%	96.4%	93.6%	96.7%

1 歳 6 か 月 児	センター名	年度	H29	H30	R1	R2	R3
			総実施回数	72	72	72	67
	大横	受診者数	1,142	1,109	1,061	1,051	1,016
	東浅川	受診者数	1,176	1,118	1,086	1,022	974
	南大沢	受診者数	1,322	1,240	1,173	1,096	1,043
	3館合計	対象者数	3,836	3,653	3,527	3,380	3,272
		受診者数	3,640	3,467	3,320	3,169	3,033
		受診率	94.9%	94.9%	94.1%	93.8%	92.7%

3 歳 児	センター名	年度	H29	H30	R1	R2	R3
			総実施回数	72	72	72	60
	大横	受診者数	1,158	1,144	1,159	1,001	1,130
	東浅川	受診者数	1,198	1,227	1,114	1,068	1,107
	南大沢	受診者数	1,424	1,465	1,271	1,170	1,233
	3館合計	対象者数	4,063	4,076	3,882	3,594	3,695
		受診者数	3,780	3,836	3,544	3,239	3,470
		受診率	93.0%	94.1%	91.3%	90.1%	93.9%

※6～7か月児・9～10か月児に対しては、委託契約医療機関で個別に健康診査を行っています。

(11)経過観察健康診査

乳幼児健康診査の後など、発育・発達面の経過観察や専門医の健診が必要な乳幼児に対して、専門職(医師、心理相談員、保健師、栄養士、保育士)が対応しています。

ア.対象 乳幼児健康診査等により経過観察が必要とされた乳幼児

イ.実施状況 (予約制)

センター名	年度	H29	H30	R1	R2	R3
	総実施回数	36	36	36	28	36
大横	受診者数	111	132	97	75	97
東浅川	受診者数	139	158	151	78	92
南大沢	受診者数	90	66	95	69	73
3館合計	受診者数	340	356	343	222	262

(12)発達健康診査

乳幼児健康診査の後など、運動・精神発達の経過観察や専門医の健診が必要な乳幼児に対して、専門職(医師、理学療法士、保健師、栄養士、保育士)が対応しています。

ア.対象 乳幼児健康診査等により経過観察が必要とされた乳幼児

イ.実施状況 (予約制)

センター名	年度	H29	H30	R1	R2	R3
	総実施回数	36	36	36	28	36
大横	受診者数	84	85	63	44	84
東浅川	受診者数	109	100	100	43	70
南大沢	受診者数	70	86	81	38	54
3館合計	受診者数	263	271	244	125	208

(13)心理発達相談

子どもの精神発達・言語発達・社会性・しつけ(食事・睡眠・排泄・生活習慣)等の相談に対して、専門的な知識を持った心理相談員が相談を行っています。

ア.対象 乳幼児健康診査等により経過観察が必要とされた乳幼児

イ.実施状況 (予約制)

心理発達相談	センター名	年度	H29	H30	R1	R2	R3
	大横	受診者数	276	244	260	183	273
	東浅川	受診者数	314	345	308	269	340
	南大沢	受診者数	284	350	318	326	340
	3館合計	受診者数	874	939	886	778	953

心理遊びのグループ	センター名	年度	H29	H30	R1	R2	R3
		実施回数	36	36	33	21	30
	大横	受診者数	145	173	214	144	148
	東浅川	受診者数	151	148	85	55	106
	南大沢	受診者数	114	138	188	62	62

(14)母子栄養食品支給

母体の保護及び乳児の健康増進のため、生活保護世帯等の妊産婦・乳児に対し粉ミルクを無料で支給しています。

ア.対象 生活保護世帯・非課税世帯等の妊産婦・乳児

イ.実施状況

センター名	年度	H29	H30	R1	R2	R3
大横	申請件数	3	5	1	2	2
東浅川	申請件数	0	0	0	2	0
南大沢	申請件数	0	2	3	5	0
3館合計	申請件数	3	7	4	9	2

(15)保健指導票の交付

経済的理由により、保健指導を受ける事が困難な妊産婦及び乳幼児に対し、必要な保健指導を医療機関で受けられるように保健指導票を交付しています。

ア.対象 生活保護世帯・非課税世帯等の妊産婦・乳幼児

イ.実施状況

センター名	年度	H29	H30	R1	R2	R3
大横	交付枚数	28	32	48	49	38
東浅川	交付枚数	44	34	49	61	25
南大沢	交付枚数	25	6	45	72	58
3館合計	交付枚数	97	72	142	182	121

(16)養育医療の申請の受付

指定医療機関で受けた入院医療に要する費用の助成を行うための申請の受付と保健師による面談を行っています。

ア.受付件数

センター名	年度	H29	H30	R1	R2	R3
大横	申請件数	25	29	32	28	27
東浅川	申請件数	26	19	25	12	24
南大沢	申請件数	22	14	26	23	30
3館合計	申請件数	73	62	83	63	81

(17)多胎児家庭移動支援事業(令和2年度開始)

多胎児を育てている家庭を支援するため、0歳、1歳、2歳の多胎児を育てる保護者と面談等を実施し、地域情報を伝えるとともに移動手段のためのパッケージを渡しています。

	R2		R3	
	対象世帯	面談等実施件数	対象世帯	面談等実施件数
0歳児	30	25	27	29
1歳児	26	26	28	25
2歳児	39	36	28	24

※0歳児のR3年度面談等実施件数の中にR2年度対象者2件含んでいます。

(18)ファーストバースデーサポート事業(令和2年度開始)

1歳の誕生日の機会に、子育て支援等の情報提供やアンケートによる状況把握を実施し、アンケートの返信に対して育児パッケージ(ギフト)を配布しています。

	R2	R3
アンケート発送	3,322	3,080
アンケート受理	2,829	2,900
ギフト発送	2,524	2,931

(19)東京都出産応援事業

10万円分の育児用品・子育て支援サービス等を提供する「東京都出産応援事業」の実施に伴い、実施主体である東京都と締結した事務委託契約に基づき、市内の対象世帯に専用IDを記載したカード(ギフトカード)を発送しました。 発送件数3,149件

3 歯科保健

(1)一般歯科健康診査(妊婦)

歯科健康診査の他に、歯科医師及び歯科衛生士による集団保健指導を行っています。
令和2年3月からはコロナの影響により健診時の集団教育等は中止しました。

ア. 対象 妊婦(初産・経産問わず)

イ. 実施状況 (予約制)

センター名	年度	H29	H30	R1	R2	R3
大横	実施回数	12	12	11	7	12
	受診者数	61	101	60	37	41
東浅川	実施回数	12	12	12	8	12
	受診者数	91	83	55	25	46
南大沢	実施回数	12	12	11	7	12
	受診者数	67	68	74	32	46
3館合計	実施回数	36	36	34	22	36
	受診者数	219	252	189	94	133

(2)乳幼児歯科相談

ア 健康教育

月齢に応じた歯科保健講話、はみがき実習、相談を実施しています。

令和2年度からはコロナの影響により教育を中止し、個別相談形式で実施しました。

(ア) 内容 乳幼児等の歯科教育

(イ) 実施状況

センター名	年度	H29	H30	R1	R2	R3
大横	実施回数	38	42	36	16	26
	大人人数	610	640	568	62	135
	子ども人数	763	744	603	58	119
東浅川	実施回数	52	38	37	17	23
	大人人数	702	393	252	67	82
	子ども人数	686	367	195	61	70
南大沢	実施回数	23	24	32	18	23
	大人人数	250	274	502	60	68
	子ども人数	234	250	490	58	68
3館合計	実施回数	113	104	105	51	72
	大人人数	1,562	1,307	1,322	189	285
	子ども人数	1,683	1,361	1,288	177	257

イ 歯科健康診査

1歳6か月児歯科健康診査で、う歯のリスクが高い児に対し、2歳及び2歳6か月の頃に、歯科健康診査と歯科保健指導を行っています。

平成31年2月より、歯科健診を受診する機会のない未就園児を対象に4歳5歳の歯科健診も始めました。令和2年度からはコロナの影響により健診時の集団教育は中止しました。

(ア)実施状況

センター名	年度	H29	H30	R1	R2	R3
大横	実施回数	12	12	12	7	12
	受診者数	472	448	369	173	258
東浅川	実施回数	12	12	12	7	12
	受診者数	514	412	451	264	332
南大沢	実施回数	12	12	12	7	12
	受診者数	593	487	426	260	312
3館合計	実施回数	36	36	36	21	36
	受診者数	1,579	1,347	1,246	697	902

ウ 母子歯科健康相談(所内相談・教育時相談)

乳幼児の保護者に対して、歯科衛生士による電話・面接相談を行っています。

(ア)実施状況(P5「保健福祉・栄養・歯科相談」のうち、歯科相談の再掲)

センター名	年度	H29	H30	R1	R2	R3
大横	実施回数	37	39	36	72	44
	利用者数	280	170	62	117	106
東浅川	実施回数	79	87	80	129	41
	利用者数	337	145	250	264	166
南大沢	実施回数	81	74	49	39	29
	利用者数	337	343	132	79	74
3館合計	実施回数	197	200	165	240	114
	利用者数	954	658	444	460	346

(3)成人歯科健康教育

歯科疾患の予防及び治療の正しい理解について、歯科衛生士による歯周病予防教室等の集団健康教育を行っています。コロナの影響により一部個別相談形式で実施しました。

ア. 実施状況 (P15「健康教育」のうち、歯科教育の再掲) (予約制)

センター名	年度	H29	H30	R1	R2	R3
大横	実施回数	25	13	9	5	10
	利用者数	547	460	500	48	56
東浅川	実施回数	20	14	14	10	15
	利用者数	673	439	294	41	67
南大沢	実施回数	18	38	24	9	11
	利用者数	257	460	410	69	95
3館合計	実施回数	63	65	47	24	36
	利用者数	1,477	1,359	1,204	158	218

(4)成人歯科健康相談

市民に対して、歯科衛生士による電話・面接相談を行っています。

ア. 実施状況(P5「保健福祉・栄養・歯科相談」のうち、歯科相談の再掲)

センター名	年度	H29	H30	R1	R2	R3
大横	実施回数	31	37	15	30	32
	利用者数	55	64	18	33	41
東浅川	実施回数	36	25	31	30	27
	利用者数	44	31	122	36	37
南大沢	実施回数	47	51	31	29	19
	利用者数	236	257	200	42	80
3館合計	実施回数	114	113	77	89	78
	利用者数	335	352	340	111	158

4 成人保健

健康教育

保健師・栄養士・歯科衛生士等による生活習慣病の予防及び健康増進についての健康教育を行っています。

ア. 実施状況

センター名	年度	H29	H30	R1	R2	R3
大横	利用者数	3,392	3,481	3,744	3,596	4,434
東浅川	利用者数	4,947	4,680	5,247	2,912	3,523
南大沢	利用者数	5,103	4,870	4,331	3,266	3,540
3館合計	利用者数	13,442	13,031	13,322	9,774	11,497

5 介護予防

65歳以上、介護保険認定非該当の方を対象に要介護状態等となることを予防し、地域において自立した日常生活が営めるよう各種介護予防教室や地域での介護予防活動の支援を実施しています。令和元年度から、高齢者いきいき課とともに作成した「八王子けんこう体操」を広く市民に啓発するため、DVDの貸出と配布を行っています。また、健康づくりサポーターと協働して地域での健康づくりの取り組みを推進しています。

(1)介護予防教室

コロナの影響により予定していた教室を縮小し、R3年度から業務を整理しました。※令和3年度よりセンター内での定期的な健康チェックや八王子けんこう体操については、介護予防講座に変更しています。

ア. 実施状況

センター名	年度	H29	H30	R1	R2	R3
大横	実施回数	25	17	26	4	0
	利用者数	348	308	624	54	0
東浅川	実施回数	32	40	36	0	0
	利用者数	808	996	783	0	0
南大沢	実施回数	94	94	85	203	0
	利用者数	1,614	1,922	1,637	1,182	0
3館合計	実施回数	151	151	147	207	0
	利用者数	2,770	3,226	3,044	1,236	0

(2)介護予防講座

フレイル予防等、地域のニーズに合わせたテーマの講座を実施し、知識の普及啓発を行っています。

ア. 実施状況

センター名	年度	H29	H30	R1	R2	R3
大横	実施回数	4	5	5	5	4
	利用者数	129	202	234	144	93
東浅川	実施回数	11	8	6	7	20
	利用者数	293	200	191	133	333
南大沢	実施回数	14	22	17	3	253
	利用者数	348	559	616	46	1,849
3館合計	実施回数	29	35	28	15	277
	利用者数	770	961	1,041	323	2,275

(3)ボランティア養成・育成

ア. 対象 健康づくりサポーターとして、活動できる方

イ. 実施状況

センター名	年度	H29	H30	R1	R2	R3
大横	実施回数	16	10	5	6	2
	利用者数	184	248	90	66	38
東浅川	実施回数	13	24	5	6	2
	利用者数	288	243	113	81	36
南大沢	実施回数	91	123	107	6	2
	利用者数	283	235	301	118	32
3館合計	実施回数	120	157	117	18	6
	利用者数	755	726	504	265	106

(4)介護予防地域活動支援

ア. 対象 介護予防教室卒業者の自主サークルや地域の団体等

イ. 実施状況

センター名	年度	H29	H30	R1	R2	R3
大横	実施回数	42	35	20	22	72
	利用者数	706	511	324	287	868
東浅川	実施回数	40	44	40	10	68
	利用者数	781	543	397	157	505
南大沢	実施回数	53	14	16	11	101
	利用者数	905	327	328	104	941
3館合計	実施回数	135	93	76	43	241
	利用者数	2,392	1,381	1,049	548	2,314

(5)理学療法士による健康相談

症状に応じた運動方法についての相談を理学療法士が行っています。

令和2年度及び3年度はコロナの影響により一部中止しました。

ア. 対象 65歳以上で、介護保険認定非該当の方

イ. 実施状況 (予約制)

センター名	年度	H29	H30	R1	R2	R3
大横	実施回数	12	12	12	8	12
	利用者数	48	46	46	26	41
東浅川	実施回数	18	12	12	9	9
	利用者数	77	48	48	30	36
南大沢	実施回数	12	12	12	9	11
	利用者数	49	51	49	31	31
3館合計	実施回数	42	36	36	26	32
	利用者数	174	145	143	87	108

(6)センター体操

大横は、高齢者あんしん相談センター大横との共催により「おおよこ毎日体操」を月～金曜日の午前9時30分から、東浅川は「健康体操」を月～金曜日の9時30分から、南大沢はラジオ体操を月～土曜日の午前9時10分から、実施しています。

センター名	年度	H29	H30	R1	R2	R3
大横	参加市民数	4,047	5,364	4,725	1,459	2,077
東浅川	参加市民数	-	1,768	4,282	0	2,146
南大沢	参加市民数	-	2,277	2,189	445	413
3館合計	参加市民数	4,047	9,409	11,196	1,904	4,636

東浅川は平成30年11月から実施

6 高齢者の保健事業と介護予防の一体的実施事業

後期高齢者の健康寿命の延伸を図ることを目的に、生活習慣病の重症化予防(保健事業)とフレイル予防(介護予防事業)の一体的な実施に取り組んでいます。

(1)ハイリスクアプローチ(個別的支援)

75歳以上の糖尿病のリスクがある方を対象に保健師・管理栄養士による個別面談・訪問を実施しています。

ア. 対象 後期高齢者健康診査受診者のうち、市が定める糖尿病のリスク基準に該当する方

イ. 実施状況

センター名	年度	R3
大横	利用者数	10
東浅川	利用者数	19
南大沢	利用者数	15
3館合計	利用者数	44

(2)ポピュレーションアプローチ(集団支援)

地域のサロンやシニアクラブなどで、保健師・管理栄養士・歯科衛生士・理学療法士などの医療専門職が、体力測定やフレイル予防のための講座を実施しています。

センター名	年度	R3
大横	実施回数	5
	利用者数	72
東浅川	実施回数	13
	利用者数	160
南大沢	実施回数	17
	利用者数	177
3館合計	実施回数	35
	利用者数	409

7 地区活動(母子・成人・介護予防)

(1)地域活動支援等

市内の地域で活動している団体等に対し、出張して広く健康づくりに関する普及啓発を行うとともに、地域での活動支援を行っています。

ア. 対象 地域の組織、団体会員からの依頼に対応

イ. 内容 発育・発達、栄養、子育て、生活習慣病予防、介護予防に関すること

ウ. 実施状況

センター名	年度	H29	H30	R1	R2	R3
大横	実施回数	136	64	37	8	116
	利用者数	2,121	2,661	1,066	99	1,619
東浅川	実施回数	103	62	53	33	62
	利用者数	2,212	1,985	991	436	713
南大沢	実施回数	82	90	70	31	66
	利用者数	1,679	1,881	1,477	364	1,433
3館合計	実施回数	321	216	160	72	244
	利用者数	6,012	6,527	3,534	899	3,765

8 高齢者・障害者福祉

(1)生きがいづくりの教室

高齢の方及び障害のある方を対象とした「生きがいづくりの教室」を開催し、教養の向上、健康の増進、生きがいの高揚、社会参加の促進、参加者間の交流などを支援しています。
(コロナの影響により令和2年度は中止、3年度から業務を整理しました。)

ア. 対象 60歳以上の方及び障害のある方

イ. 実施状況

センター名	年度	H29	H30	R1	R2	R3
大横	実施回数	138	148	129	0	0
	利用者数	2,179	2,283	2,029	0	0
東浅川	実施回数	128	132	128	0	0
	利用者数	4,804	5,161	5,200	0	0
南大沢	実施回数	129	118	94	0	0
	利用者数	2,096	2,103	1,879	0	0
3館合計	実施回数	395	398	351	0	0
	利用者数	9,079	9,547	9,108	0	0

(2)障害者(児)教室

障害のある方(児)を対象とした教室を開催し、健康の増進、生きがい高揚、社会参加の促進、参加者間の交流などを支援しています。(コロナの影響により令和2年3月から一部中止)

ア. 対象 障害のある方及びその家族の方

イ. 実施状況

センター名	年度	H29	H30	R1	R2	R3
大横	実施回数	12	12	11	9	9
	利用者数	69	107	54	74	78
東浅川	実施回数	75	75	69	21	26
	利用者数	2,359	2,128	2,068	96	148
南大沢	実施回数	92	92	82	28	72
	利用者数	928	933	793	101	405
3館合計	実施回数	179	179	162	58	107
	利用者数	3,356	3,168	2,915	271	631

(3)手話講習会

初級・中級手話講習会を開催し、手話通訳ボランティアの養成及び聴覚障害のある方に対する理解の促進を図っています。(コロナの影響により令和2年度は中止)

ア. 対象 市内在住、在勤、在学の16歳以上の方

イ. 実施状況

センター名	年度	H29	H30	R1	R2	R3
大横	実施回数	34	34	34	0	34
	利用者数	1,102	1,032	1,046	0	996
東浅川	実施回数	68	68	68	0	70
	利用者数	2,438	1,930	1,769	0	934
南大沢	実施回数	68	68	68	0	70
	利用者数	1,260	1,375	855	0	657
3館合計	実施回数	170	170	170	0	174
	利用者数	4,800	4,337	3,670	0	2,587

(4)音訳講習会(南大沢)

視覚障害者向け音訳ボランティアの養成を図るために講習会を開催しています。

(令和2年度は中止)

ア. 対象 市内在住・在勤・在学者

イ. 実施状況

年度	H29	H30	R1	R2	R3
実施回数	9	9	13	0	13
利用者数	85	171	120	0	93

(5)ボランティアによる教室等(南大沢)

高齢者ボランティアによる教室等を開催し、教養の向上、健康の増進、生きがいの高揚、社会参加の促進、参加者間の交流などを支援しています。

ア. 対象 市内在住の方

イ. 実施状況

年度	R3
実施回数	52
利用者数	642

(6)緊急一時保護(東浅川・南大沢)

在宅心身障害児の保護者又は家族の方が通院や冠婚葬祭などの理由により一時的に家庭で介護ができなくなった時に一時保護を行っています。

ア. 対象 市内在住で小学校入学前までの、次のいずれかをお持ちの

在宅障害児

・身体障害者手帳(1～3級)

・愛の手帳(1～4度)

※ただし医療行為・処置等が必要な児童は対象としない。

イ. 利用方法・時間 事前に登録をし、保護事由が発生した時に一時保護の申請を受付

(7)憩いの場

高齢の方や障害のある方を対象に集いの場を提供し、社会参加や利用者間の交流を促進します。囲碁や将棋のできる教養娯楽室、カラオケや踊り等が楽しめる大広間を憩いの場として開放しています。(令和2年3月からコロナの影響により一部中止)

また、浴室や交流高圧電界保健装置(ヘルストロン)を設置しています。

ア. 対象 60歳以上の方及び障害のある方

イ. 実施状況

①憩いの場(カラオケや踊り等)

センター名	年度	H29	H30	R1	R2	R3
大横	実施日数	147	150	135	115	133
	利用者数	8,355	8,543	7,862	5,286	4,498
東浅川	実施日数	347	327	317	192	298
	利用者数	47,891	46,633	43,280	14,639	21,908
南大沢	実施日数	293	292	264	240	263
	利用者数	22,619	20,153	15,416	3,046	2,120
3館合計	利用者数	78,865	75,329	66,558	22,971	28,526

②浴室

センター名	年度	H29	H30	R1	R2	R3
東浅川	実施日数	147	139	139	113	134
	利用者数	9,923	9,860	10,023	3,807	4,851
南大沢	実施日数	139	145	130	112	129
	利用者数	11,971	13,064	11,808	3,469	4,708
2館合計	利用者数	21,894	22,924	21,831	7,276	9,559

③ヘルストロン

センター名	年度	H29	H30	R1	R2	R3
大横	実施日数	341	347	317	283	308
	利用者数	32,228	33,397	29,833	10,384	10,752
東浅川	実施日数	347	327	317	176	298
	利用者数	27,781	28,888	28,267	9,217	15,243
南大沢	実施日数	293	292	264	240	263
	利用者数	19,159	17,759	15,760	7,682	7,549
3館合計	利用者数	79,168	80,044	73,860	27,283	33,544

(8)団体利用

高齢の方や障害のある方の団体、及びボランティア団体の自主的な活動を支援するために、大横保健福祉センターでは創作室や健康運動室など、東浅川保健福祉センターでは集会室、体育室や創造活動室など、南大沢保健福祉センターでは研修室などの無料貸出しを行っています。(令和2年3月からコロナの影響により一部中止)

ア. 対象 利用登録団体(高齢の方や障害のある方の団体及びボランティア団体)

イ. 実施状況

センター名	年度	H29	H30	R1	R2	R3
大横	実施日数	339	352	317	283	281
	利用者数	21,038	22,110	20,393	11,761	15,133
東浅川	実施日数	347	327	317	281	308
	利用者数	90,123	83,425	74,395	28,930	35,550
南大沢	実施日数	293	292	264	240	264
	利用者数	12,163	11,767	10,484	4,563	5,764
3館合計	利用者数	123,324	117,302	105,272	45,254	56,447

9 その他の施設

(1) 歩行用プール(大横)

ウォーキング専用のコースで水深の浅いプールです。遊泳はできません。

ア. 利用時間 月～土曜日の午前10時～午後4時

イ. 利用料金

(ア)(2時間)大人・子ども100円

(イ)高齢の方(市内在住の60歳以上)は無料

(ウ)障害のある方は無料(介助のための付添人も無料)

ウ. 利用状況(平成27年6月より運用開始)

年 度	H29	H30	R1	R2	R3
日 数	281	282	254	227	252
利用者数	14,359	14,755	13,381	7,908	7,391

(コロナの影響により一部中止)

(2) 室内プール(東浅川)

市民の健康づくりやスポーツ活動の場として室内プールを設置しています。

25m×10mを5コースに分けてあり、うち2コースはウォーキングコースとして水深が浅くなっています。

ア. 利用時間 午前10時～午後8時(受付は午後7時30分まで)

※月～金曜日の午前中は、高齢の方と障害のある方の専用時間帯

※金曜日の午後3時～6時は、障害のある方専用時間帯

イ. 利用料金

(ア)(1時間) 大人200円 子ども 70円

(回数券) 大人 2,000円 子ども 700円

※土曜日は、子どもは無料

※子どもは3歳以上中学生以下を指します

(イ)高齢の方(市内在住の60歳以上)は無料

(ウ)障害のある方は無料(介助のための付添人も無料)

ウ. 利用状況

年 度	H29	H30	R1	R2	R3	
日 数	328	322	306	105	289	
利用者数	無 料	62,964	64,132	57,869	14,394	34,538
	有 料	11,896	12,188	10,939	2,904	10,216
	合 計	74,860	76,320	68,808	17,298	44,754

(コロナの影響により一部中止)

(3)会議室・創作室・健康運動室等(大横)

市民のコミュニティ活動やレクリエーション活動の場として、会議室・創作室・健康運動室等の一般貸出しも行っています。

ア. 利用時間 午前9時～午後9時(ただし、日曜・祝日は午後5時まで)

イ. 利用料金(午前・午後・夜間、3時間～4時間で300円～1,400円)

ウ. 実施状況(一般貸出のみ)

施設名	年度	H29	H30	R1	R2	R3
創作室	実施回数	53	53	58	44	43
	利用者数	418	292	357	271	417
健康運動室	実施回数	63	26	71	79	81
	利用者数	261	226	401	429	427
会議室	実施回数	1,119	1,225	1,484	1,291	1,455
	利用者数	12,700	12,876	16,403	10,804	12,909

(コロナの影響により一部中止)

(4)高齢者・心身障害者作業室等(東浅川)

高齢者及び心身障害者の健康の増進及び教養の向上のための場として、視聴覚室・作業室などの無料貸出しを行っています。

ア. 利用時間 午前9時～午後5時

イ. 利用料金 無料

ウ. 実施状況

施設名	年度	H29	H30	R1	R2	R3
視聴覚室	利用者数	9,761	9,161	8,481	2,685	3,041
	実施回数	574	530	488	256	279
作業室	利用者数	5,724	5,752	4,831	1,935	1,851
	実施回数	485	463	410	243	205
調理実習室	利用者数	3,510	3,331	3,076	470	1,098
	実施回数	274	268	253	56	116
創造活動室2	利用者数	1,740	2,172	1,895	1,112	1,691
	実施回数	153	204	183	176	202
パソコン室	利用者数	4,713	4,295	3,820	1,314	1,884
	実施回数	516	479	427	254	268
教養娯楽1	利用者数	1,421	1,380	1,154	656	839
	実施回数	140	143	130	89	92
教養娯楽2	利用者数	2,312	2,048	1,916	964	336
	実施回数	224	208	202	176	93
教養娯楽3	利用者数	2,288	2,023	1,950	346	362
	実施回数	103	90	86	27	27
計(人数)	合計	32,860	31,469	30,162	9,482	11,102
計(コマ数)	合計	2,511	2,442	2,385	1,277	1,282
利用人数内訳	利用人数	29,867	28,452	25,557	9,331	10,879
	主催教室等 利用人数	1,602	1,710	1,566	151	223

(コロナの影響により一部中止)

(5)集会室・体育室(東浅川)

市民のコミュニティ活動やスポーツ・レクリエーション活動の場としての一般貸出も行っていきます。

ア. 利用時間 午前9時～午後9時

イ. 利用料金 (2時間45分)

集会室 500円～1,700円

体育室 1,000円(1/3面)～3,200円(全面)

ウ. 利用状況(登録団体については、P21「(7)団体利用」のうち、集会室、体育室についての再掲)

(ア)集会室

年 度		H29	H30	R1	R2	R3
日 数		347	327	317	281	308
利用者数	登録団体	34,667	32,241	29,304	7,441	9,521
	一 般	20,797	20,054	22,436	10,245	10,597
	合 計	55,464	52,295	51,740	17,686	20,118

(イ)体育室

年 度		H29	H30	R1	R2	R3
日 数		347	327	317	281	308
利用者数	登録団体	25,589	22,732	19,534	12,158	15,150
	一 般	3,677	2,465	3,159	2,884	7,127
	合 計	29,266	25,197	22,693	15,042	22,277

(コロナの影響により一部中止)

10 その他・センター行事

(1)子ども囲碁教室(東浅川)

当センターで活動しているシニアボランティア(八王子囲碁連盟)と協力し、囲碁の楽しさを学ぶ機会を子どもたちに提供し、小中学生と高齢者の異世代交流を図っています。

(コロナの影響により令和2年度以降は中止)

ア. 対象 小学1年生～中学生

イ. 実施状況

センター名	年 度	H29	H30	R1	R2	R3
東浅川	利用者数	169	170	132	0	0

(2)子ども将棋教室(南大沢)

当センターで活動しているシニアボランティアサークル(南大沢将棋同好会)の方のサポートを得て、将棋の楽しさを学ぶ機会を中学生までのお子さんに提供し、異世代交流や生きがい活動の場の拡大を図っています。(コロナの影響により令和2年度以降は未実施)

センター名	年 度	H29	H30	R1	R2	R3
南大沢	実施回数	21	23	19	0	0
	利用者数	472	321	204	0	0

(3)対面朗読サービス(東浅川)

視覚障害のある方等を対象に、朗読ボランティアによる書籍等の朗読サービスを行っています。
(コロナの影響により令和2年度以降は中止)

ア. 実施状況

センター名	年 度	H29	H30	R1	R2	R3
東浅川	利用者数	94	89	39	0	0
	参加ボランティア数	181	169	73	0	0

(4)ロビーコンサート(大横・東浅川)

大横保健福祉センターの売店及び東浅川保健福祉センターのレストランを運営する「あさかわ」の通所訓練生で構成されるハンドベルアンサンブル「ぽこ・あ・ぽこ」によるクリスマスロビーコンサートを開催しました。

また、東浅川保健福祉センターでは、陵南中学校吹奏楽部が生の音楽を提供し、異世代交流を図っています。

ア. 来場状況

センター名	年 度	H29	H30	R1	R2	R3
大横	実施回数	1	1	1	0	0
	来場者数	120	140	140	0	0
東浅川	実施回数	4	4	4	2	2
	来場者数	341	307	319	68	136
2館合計	実施回数	5	5	5	2	2
	来場者数	461	447	459	68	136

(5)図書の貸出し(大横・東浅川)

図書コーナーでは、書籍の貸し出しをしています。蔵書は約3,000冊あり、不定期で入れ替えを行っています。

ア. 対象 市内在住・在勤・在学の方

イ. 実施状況

センター名	年 度	H29	H30	R1	R2	R3
大横	利用者数	304	140	156	170	62
	貸出数	320	159	191	229	82
東浅川	利用者数	1,461	1,340	1,391	845	755
	貸出数	2,414	2,264	2,512	1,989	1,510
2館合計	利用者数	1,765	1,480	1,547	1,015	817
	貸出数	2,734	2,423	2,703	2,218	1,592

ウ. 図書ボランティア

(ア)趣旨

利用者のセンター運営への参画の機会を作るとともに、利用者と一緒にサービス向上を図っています。

(イ)取組内容

図書コーナー図書の整理整頓

(ウ)実施状況

センター名	年 度	H29	H30	R1	R2	R3
東浅川	参加者数	332	375	355	116	216

(6) 展示コーナー(東浅川)

当センターをご利用されている方の絵画、写真、書などの作品を展示する場所(1階西側入口廊下壁面・4階ロビー東側壁面)を提供しています。

ア. 実施状況

センター名	年度	H29	H30	R1	R2	R3
東浅川	利用者数	11	7	4	2	1

(7) 点字システムの貸出し(東浅川・南大沢)

点字印刷システムを設置し、視覚障害のある方及び点訳ボランティアの方を対象に貸出しを行っています。

ア. 対象 視覚障害のある方及び点訳ボランティアの方

イ. 実施状況

センター名	年度	H29	H30	R1	R2	R3
東浅川	貸出回数	53	24	15	7	13
南大沢	貸出回数	4	5	1	0	-
2館合計	貸出回数	57	29	16	7	13

南大沢は令和2年度中に使用不能となり、貸出回数も少ないことから利用中止とした。

(8) 保健福祉センターまつり(大横)

当センターで活動する自主サークルの活動成果の発表や入居する各団体との協働により地域や多世代交流の機会の創出、また健康啓発の機会として、大横保健福祉センターまつりを開催しています。(令和2・3年度は中止)

ア. 内容 舞台発表、作品展示、健康づくり啓発、ふれあい工作、売店、測定会等

イ. 協力団体等 シルバー人材センター、高齢者あんしん相談センター大横、 高齢者活動コーディネーターセンター(センター元気)、あさかわ(売店及び屋台出店)、商工会議所ボランティア等

ウ. 実施状況

センター名	年度	H29	H30	R1	R2	R3
大横	来場者数	803	855	769	0	0

平成30年度以降公益社団法人シルバー人材センター「にこにこフェア」と共催

(9) 健康まつり(東浅川)

健康寿命の延伸を目指して、自分のからだの状態を知り、生活習慣を見直す機会として健康まつりを開催しています。

ア. 期日 コロナの影響により令和2年度以降は中止

イ. 内容 認知症講演会、ロコモ予防測定会(骨密度測定等)、音楽療法教室、 健康ミニ講話、ロビーコンサートなど

ウ. 来場状況

センター名	年度	H29	H30	R1	R2	R3
東浅川	来場者数	228	287	482	0	0

(10)保健福祉センターまつり(南大沢)

前期に開講した教室の成果としての作品の展示や舞台発表、サークル活動の発表の機会とするほか、生活習慣の改善を目的とした健康啓発イベントも同時に開催し、保健と福祉を融合した効果的な行事としています。

生涯学習センターや市民センター、文化会館などの各施設と共催し、南大沢総合センター全体の一大会事として、大きな盛り上がりを見せています。

多くの方にご来場いただく貴重な機会として、施設のPRも積極的に行い、今後の継続したご利用の契機となるように努めています。(令和2年度は中止、令和3年度は規模を縮小して開催)

ア. 内容 作品展示(教室・サークル) 図画工作・絵手紙・舞台発表

イ. 来場状況

センター名	年度	H29	H30	R1	R2	R3
南大沢	来場者数	1,889	1,963	1,732	0	408

(11)まちなか避暑地による高齢者等生きがづくり、多世代交流事業(大横)

地域交流スペースの「まちなか避暑地」に加え、空いている会議室を活用し、関係団体等の協力を得て、気軽に立ち寄れて楽しめるコーナー等を行っています。

(令和2・3年度は中止)

ア. 内容 高齢者活動コーディネーター(センター元気)ボランティア

による手芸、折り紙、マジックショー等

落語家・大学生による落語会

イ.実施状況

センター名	年度	H29	H30	R1	R2	R3
大横	来場者数	1,935	2,294	1,408	0	0

(12)録音室の貸出し(東浅川・南大沢)

視覚障害のある方に、録音テープを作成して提供する音訳ボランティアの活動のために、録音室の貸出しを行っています。

ア. 対象 音訳(朗読)ボランティア

イ. 実施状況

センター名	年度	H29	H30	R1	R2	R3
東浅川	貸出回数	9	24	60	2	2
	利用者数	9	24	60	2	2
南大沢	貸出回数	104	104	109	34	54
	利用者数	172	181	177	36	57
2館合計	貸出回数	113	128	169	36	56
	利用者数	181	205	237	38	59

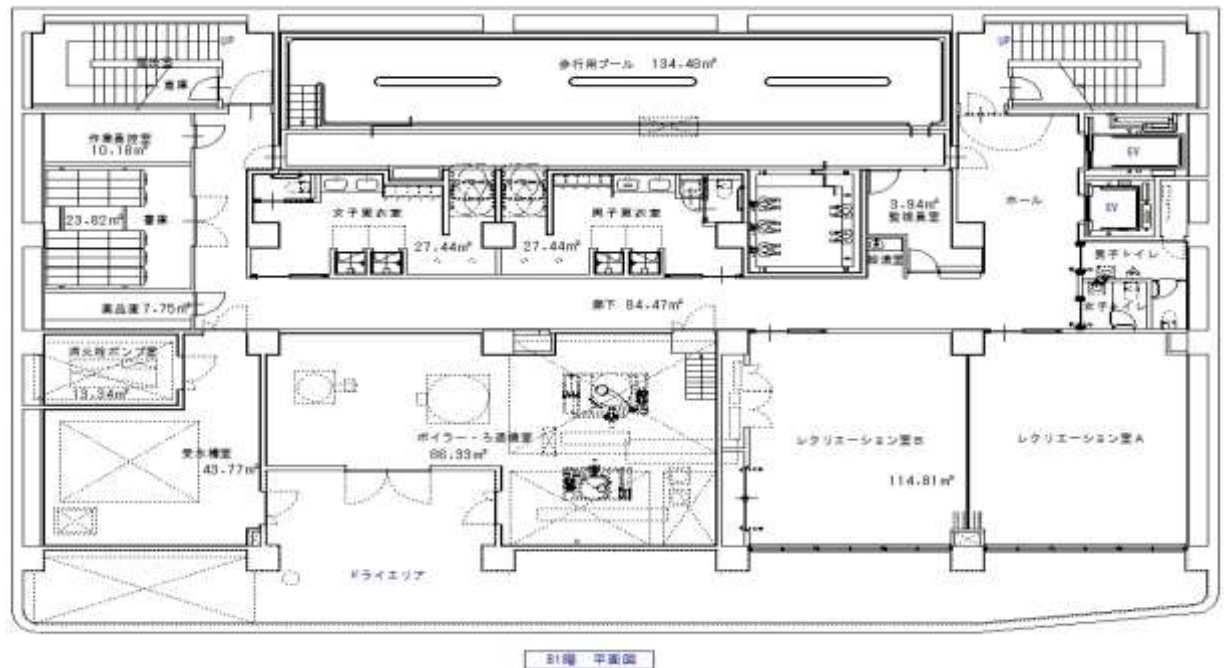
(13)乳児家庭支援金給付事業

新型コロナウイルス感染症への感染防止対策を要する厳しい環境の下で、不安を抱えながら出産と子育てを行っている1歳未満の子供を養育する家庭に対し、本市独自に乳児家庭支援金(10万円分のプリペイドカード)を給付しました。 給付件数 1,669件

11 各館施設案内

(1) 大横保健福祉センター

・B1階



・1階

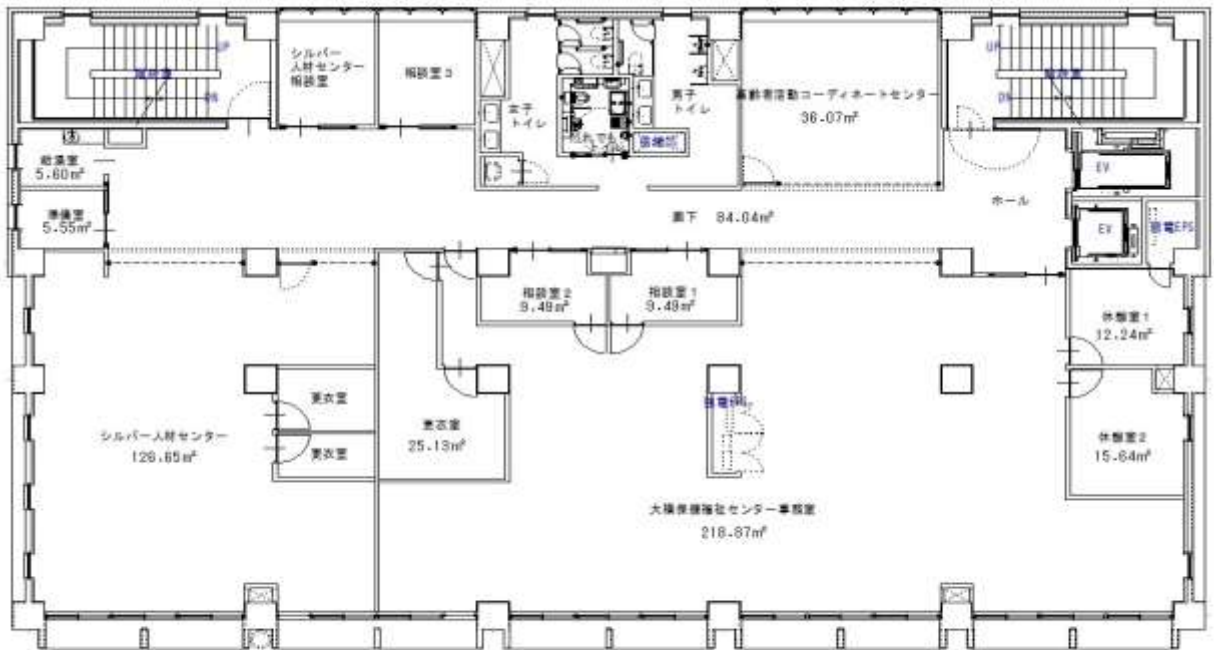


・2階



2階 平面図

・3階



3階 平面図

・4階



階数	施設	面積(m ²)	定員(人)	用途
B1	レクリエーション室	114.81	40人	カラオケ会場のほか、舞踊、健康体操等、音量の比較的大きなイベントに利用できます。
	室内歩行用プール	18m×3m		歩行専用の水深の浅いプールです。(水深1.1m)泳ぐことはできません。

階数	施設	面積(m ²)	定員(人)	用途
1階	健康運動室	72.01	20人	カーペットおよびマットを敷いた運動室です。
	創作室	53.45	24人	創作室は折り紙教室、絵画や絵手紙教室等での利用を想定しています。
	教養娯楽室	56.92	36人	また、週に3日は囲碁将棋の会場としています。
	第1会議室	27.03	12人	一番小さい会議室です。
	地域交流スペース 図書・休憩スペース	132.61		飲食もできる公共スペースです。あかちゃんふらっとのほか、売店(あさかわ)や飲料の自販機を併設しています。
	売店(あさかわ)	24.41		

階数	施設	面積(m ²)	定員(人)	用途
2階	待合室	64.28	/	主に乳幼児の健診を行う専用フロアです。 あかちゃんふらっとも併設しています。
	健康支援室 1	84.12	/	
	健康支援室 2	83.09	/	
	健康支援室 3	84.43	/	
	歯科相談室	84.43	/	
	安静室	10.58	/	
	滅菌器具室	23.98	/	
	心理発達相談室	35.86	/	

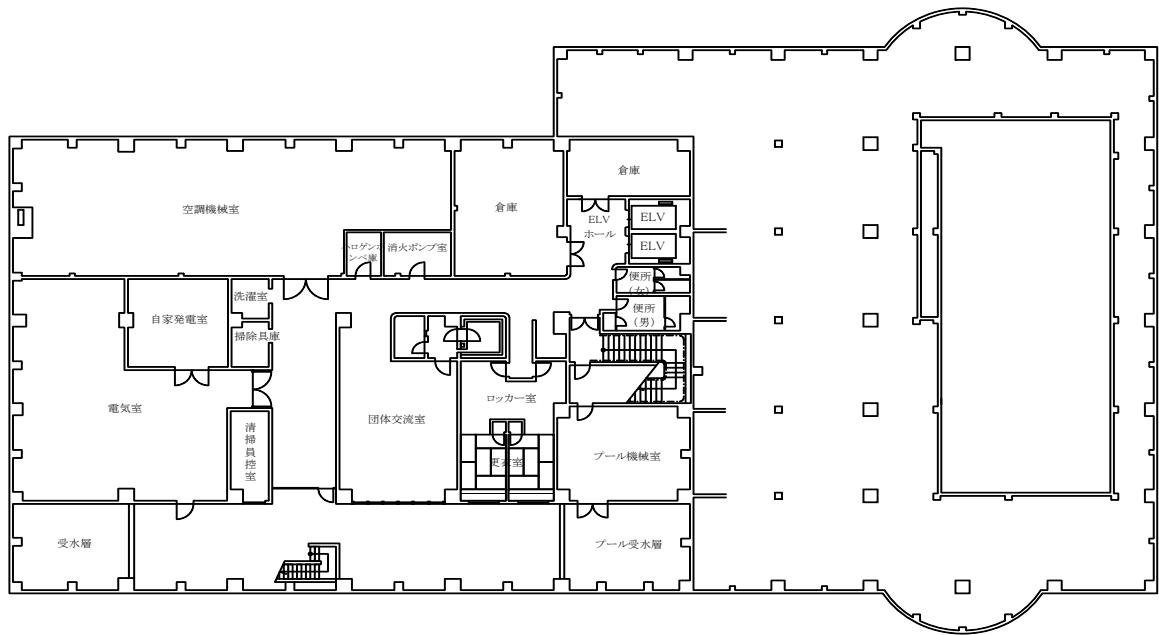
階数	施設	面積(m ²)	定員(人)	用途
3階	大横保健福祉センター事務室	271.88	/	
	相談室 1	9.49	/	
	相談室 2	9.49	/	
	相談室 3	12.65	/	
	シルバー人材センター	126.65	/	
	シルバー人材センター相談室	12.65	/	
	高齢者活動コーディネートセンター	36.07	/	

階数	施設	面積(m ²)	定員(人)	用途
4階	調理実習室	85.71	24人	調理台4台を設置し、電子レンジ等もあります。 この場所で調理を行ったもののみ飲食できます。
	第2会議室	48.22	16人	土足禁止で、座卓に座る仕様となっています。 健康麻雀等に使用することもできます。
	第3会議室	66.43	28人	研修・会議・講義等に使用できます。
	第4会議室	84.44	28人	3つの部屋を連結して使用することができます。
	第5会議室	81.60	28人	第5会議室にはピアノがあります。
	講習室	35.89	14人	Wi-Fi環境を整え、電子機器の講習等も行えます。
	高齢者あんしん相談センター	35.89	/	高齢者やそのご家族からの相談や介護保険の手続きなど、身近な相談窓口です。

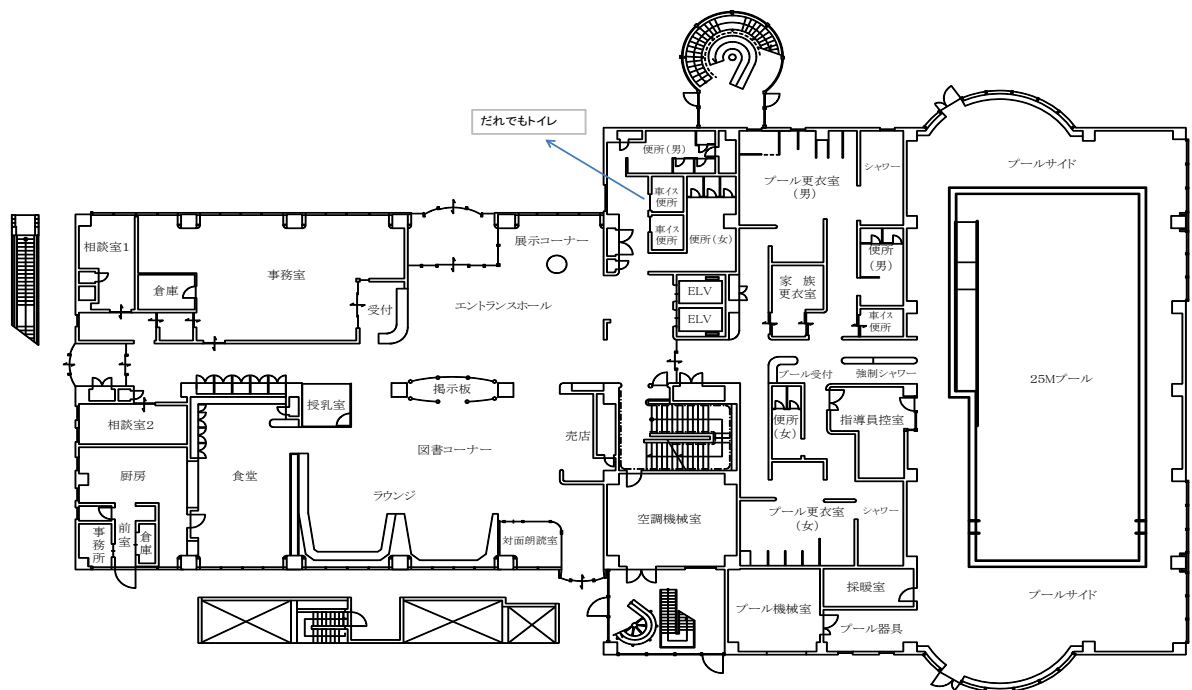
各階ごとの面積(m ²)					
B1階	1階	2階	3階	4階	館全体
699.34	711.17	701.61	701.61	701.61	3485.34

(2) 東浅川保健福祉センター

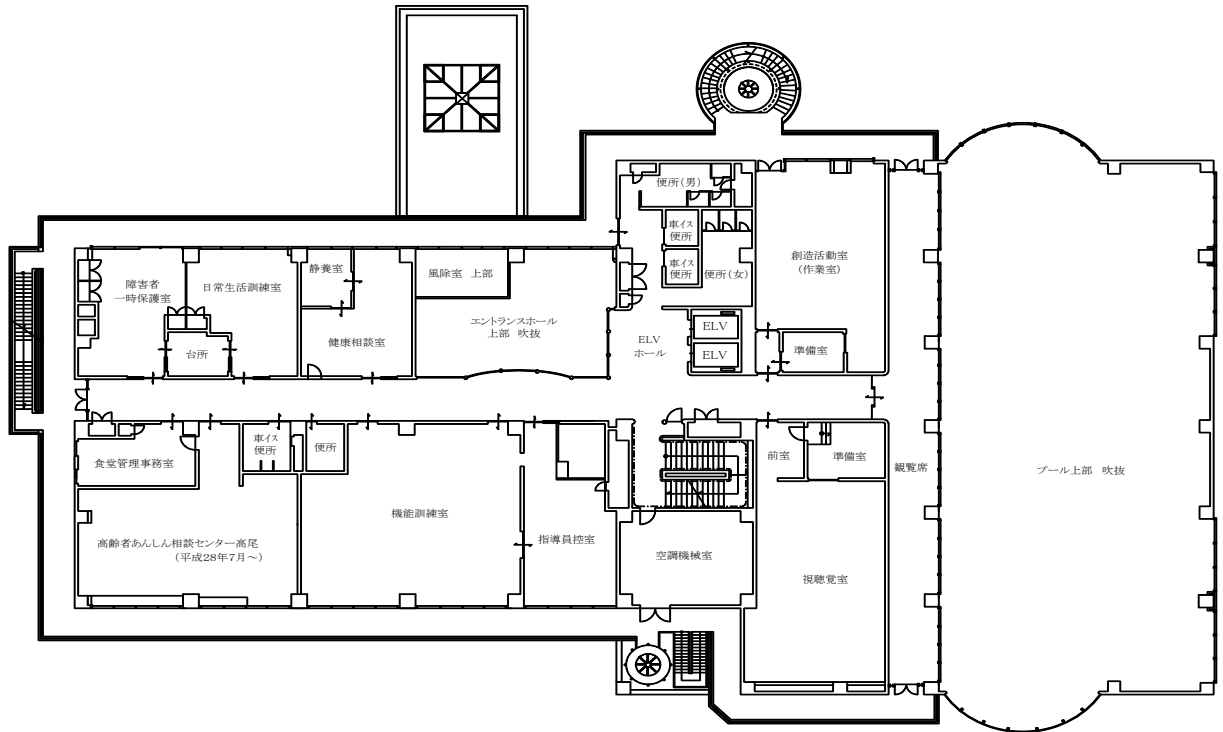
・B1階



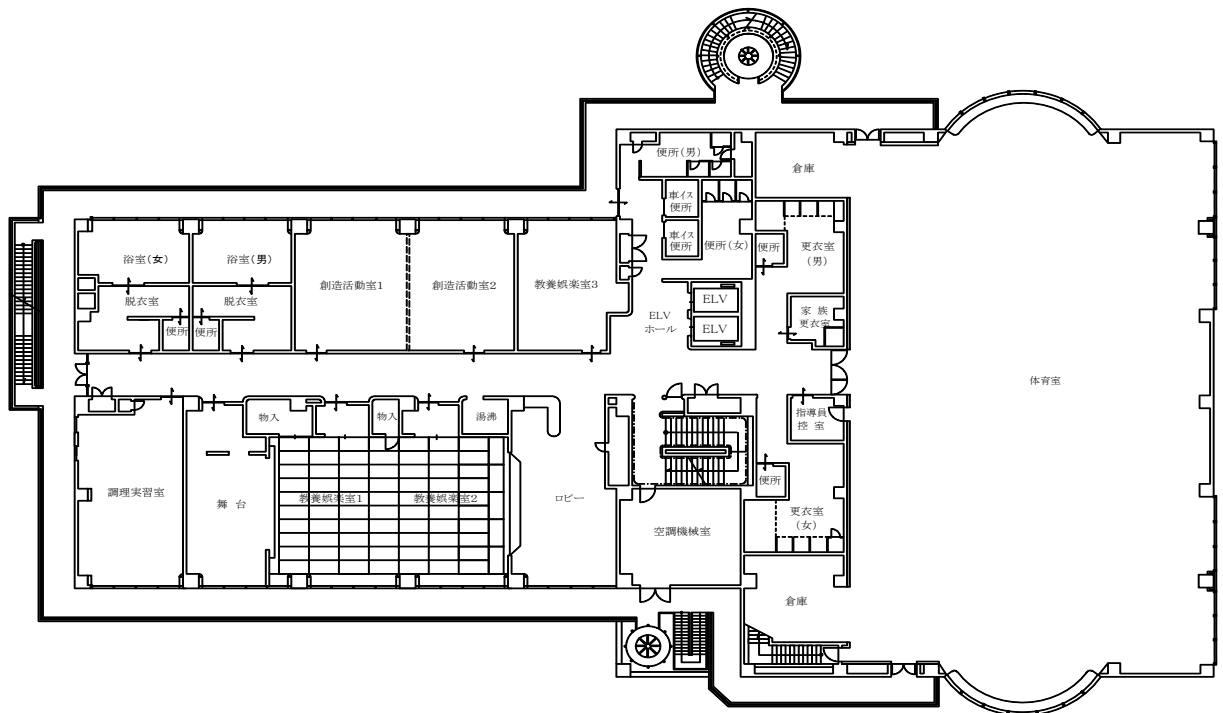
・1階



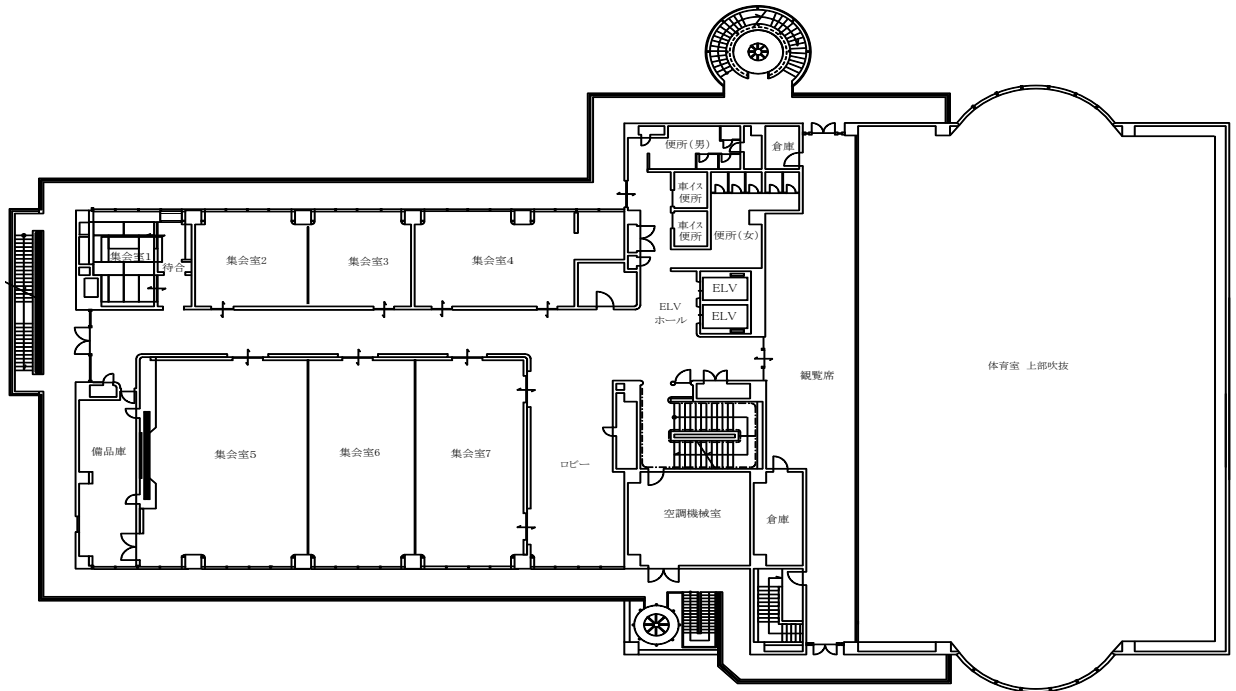
・2階



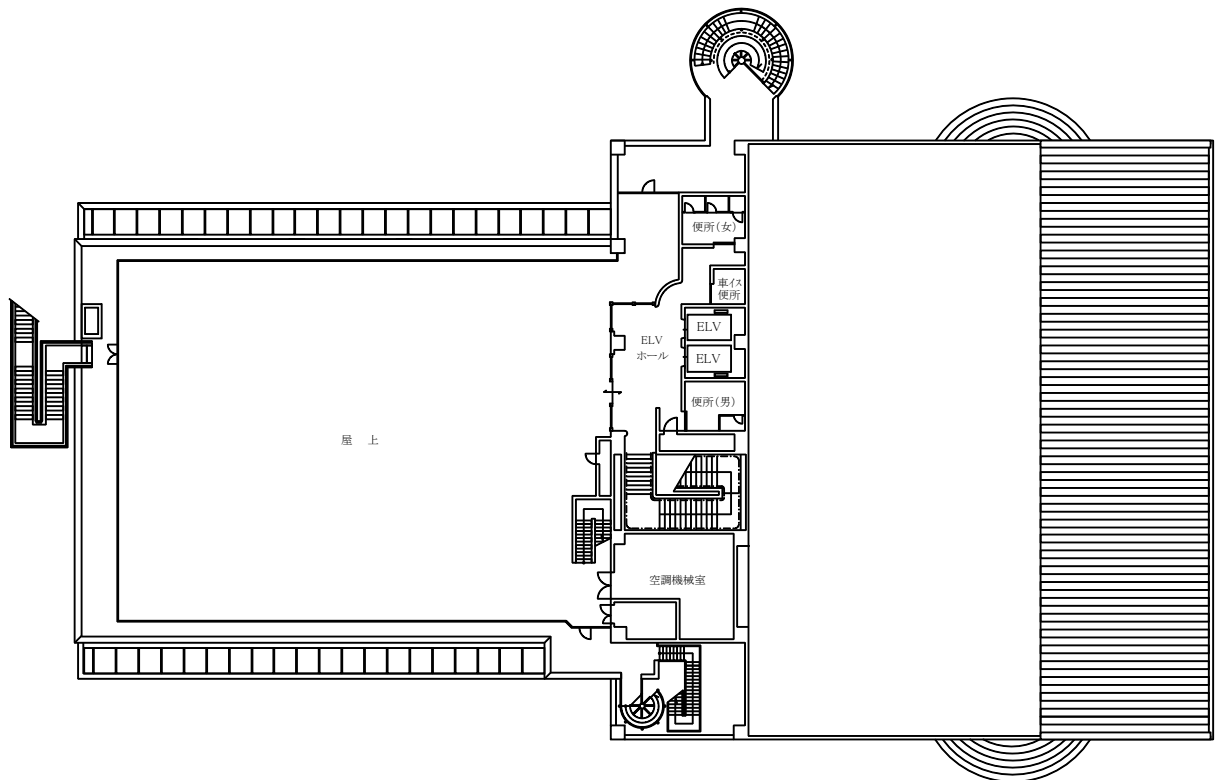
・3階



・4階



・5階・屋上



階	室名	面積(m ²)	定員(人)	用途
地下1階	団体交流室	75.63	24	印刷機、紙裁断機、点字ワープロ等があり、利用登録団体がパンフレットの作成や打ち合わせに使用できます。また、各団体にロッカーも貸し出しています。
	録音室1 録音室2	21.26	2 2	録音機、テープダビング機があり、視覚障害者用録音テープの作成ができます。

階	室名	面積(m ²)	定員(人)	用途
1階	対面朗読室	13.26	4	視覚障害者や目の不自由な高齢者に書籍などの朗読サービスを行っています。
	エントランスホール	132.2		教室の作品展示やロビーコンサートを行っています。
	図書コーナー	207.95		福祉関係図書及び一般図書を備え、閲覧・貸し出しを行っています。
	談話コーナー			利用者のふれあいと語らいの場を提供しています。
	情報コーナー			高齢者グループの活動などの情報を掲示しています。
	授乳室			乳幼児の授乳及びオムツ交換できるスペースです。
	相談室1	23.95	8	健康相談、保健・福祉相談を行っています。
	相談室2	18.63	6	
	事務室	115.02		受付に手話通訳のできる職員を配置しています。
	室内プール 更衣室	634.94 335.4	150	一般開放のほか、高齢者や障害者の専用時間帯もあります。
食堂 厨房 売店	75.4 57.74 12	28	特定非営利活動法人「あさかわ」が、飲食物の提供やプール用品、菓子などの販売を行っています。	

階	室名	面積(m ²)	定員(人)	用途
2階	指導員室	67.92		指導員や各教室の講師の方の控え室です。
	機能訓練室	155.53	20	各種の介護予防教室・障害者教室で体操・トレーニングを行っています。
	一時保護室	59.62	2	障害児の保護者が冠婚葬祭等急用で介護できないとき、この部屋を中心に介護人が障害児を保護します。
	日常生活訓練室	56.36	5	歩行・家事など日常生活動作の訓練室です。
	健康相談室	59.47		各種健康相談を行っています。
	創造活動室(作業室)	115.52	26	陶芸、水彩画などの活動をする利用登録団体に貸し出しています。
	視聴覚室	142.65	56	ピアノなどの楽器とビデオプロジェクターなどの視聴覚設備があり、リトミックなどの教室に使用しています。
	食堂管理事務室	27.18		特定非営利活動「あさかわ」の事務室
	高齢者あんしん相談センター高尾(平成28年7月～)	123.49		平成28年3月に移転した高齢者在宅サービスセンターに代わり、平成28年7月から高齢者あんしん相談センター高尾が移転、開設されました。高齢者やその家族からの相談や介護保険の手続きなど、身近な相談窓口になります。

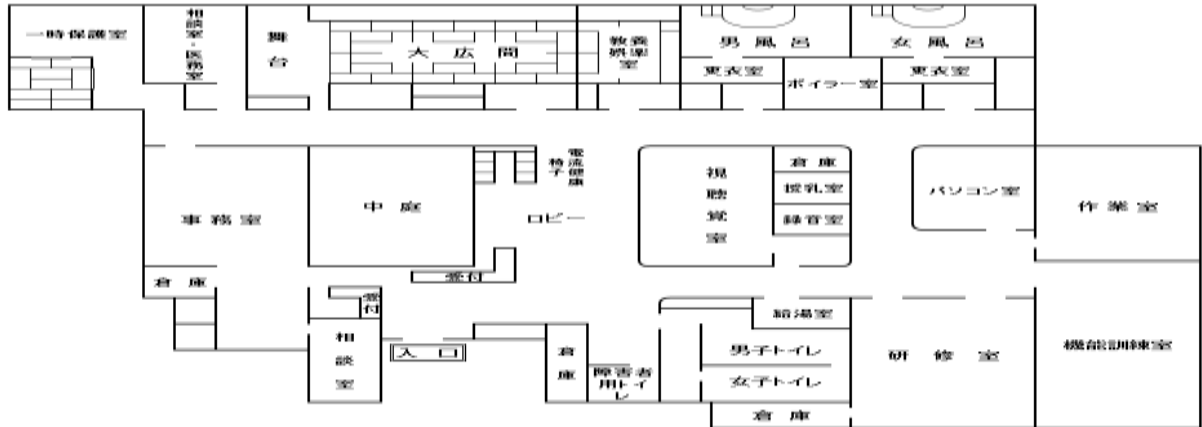
階	室名	面積(m ²)	定員(人)	用途
3階	談話ロビー	76.87		交流電圧電位治療器などを置き利用を図っています。
	教養娯楽室 1・2	235.58	150	舞台付きの和室で、カラオケ・囲碁・将棋用具などがあり、個人利用日(月～金曜日)及び団体利用日(土・日曜日)に開放しています。
	教養娯楽室 3	50.61	24	囲碁・将棋用具などがあり、個人利用日(月～金曜日)に開放しています。
	調理実習室	81.09	18	調理台(1台は電動で上下します。)が設置され、電子レンジなどもあります。熱源はガスを使わずに、電気ですべて調理できます。料理教室等に使用しています。
	浴室(男)	56.16	12	個人利用日(水～金曜日)に開放しています。
	浴室(女)	59.62	12	
	創造活動室1 (パソコン室)	57.78	12	パソコンを10台設置し、パソコン教室等に使用しています。
	創造活動室2	57.78	24	絵画、絵てがみ等の活動をする利用登録団体に貸出しています。
体育室	833.2	250	コートはバスケットボール、バレーボールなどの場合は1面、バドミントンの場合は3面で、各種目の用具があります。さわやか運動、健康体操、トリム体操などの教室に使用しています。	
更衣室	206.6			

階	室名	面積(m ²)	定員(人)	用途
4階	第1集会室	39.66	10	水屋があり、茶室としても使用できます。
	第2集会室 第3集会室	42.81 42.80	24 24	間仕切りを外すと一室になります。
	第4集会室	75.09	36	床がフローリングで、社交ダンスなどのスポーツ、レクリエーションにも使用できます。
	第5集会室	133.38	75	間仕切りを外すと230人程度収容できる大集会室になります。第5集会室には、ビデオプロジェクター、OHPなどの設備があります。 第6・7集会室はタイル床で軽運動ができます。
	第6集会室	95.39	60	
	第7集会室	98.83	60	

各階ごとの面積 (m ²)						
B1階	1階	2階	3階	4階	5階・屋上	館全体
1173.35	2283.33	1424.71	2140.96	1322.25	376.09	8720.69

(3)南大沢保健福祉センター

・1階



施設	面積(m ²)	定員(人)	用途
相談室	13.9	4	保健福祉・栄養相談
健康相談兼医務室	30.6	4	保健福祉・栄養相談
機能訓練室	107.1	30	介護予防教室・乳幼児健診等
研修室	94.7	48	教室・講習・講座・貸出し・乳幼児健診
作業室	76.3	24	
視聴覚室	62.1	30	
舞台付大広間	115.4	60	憩いの場・カラオケ・貸出し
教養娯楽室	34.1	20	憩いの場・囲碁・将棋
浴室(男・女)	103.9	24	憩いの場
ロビー	102.2	-	憩いの場・ヘルストロン6台
給湯室	8.7	-	憩いの場
一時保護室	48.6	10	一時保護・心理相談室
録音室	9.2	1	貸出し
パソコン室	29.1	6	パソコン
授乳室	3.5	1	授乳・おむつ交換設備
事務室	100.4	-	
その他	445.6	-	共用部分
合計	1,385.4	262	

12 利用状況の推移(平成29年度～令和3年度)【保健事業等】 (大横保健福祉センター)

	項目	H29年度		H30年度		R1年度		R2年度		R3年度			
		実施回数	利用延人数	実施回数	利用延人数	実施回数	利用延人数	実施回数	利用延人数	実施回数	利用延人数		
1	相談	(1)保健福祉・栄養・歯科相談	347	5,164	347	4,033	348	6,219	348	3,176	348	2,967	
2	母子保健	(1)妊娠届の受付・母子健康手帳の交付 (センターでの受理)	/	493	/	567	/	497	/	578	/	544	
		(2)妊娠期支援事業	妊婦面談数	/	912	/	940	/	835	/	1,037	/	855
			面談フォロー数	/	140	/	205	/	215	/	288	/	345
			育児パッケージ配布数	/	923	/	945	/	841	/	1,042	/	861
		(3)健康教育(母性科)	15	348	18	394	17	323	8	169	21	268	
		(4)健康教育(育児科)	24	409	28	470	27	420	18	153	19	199	
		(5)はちおうじ子育てほっとライン	/	102	/	268	/	271	/	228	/	205	
		(6)マイファイル	/	1,393	/	1,300	/	1,440	/	1,821	/	1,757	
		(7)受診費用助成	ア. 妊婦健康診査	/	174	/	192	/	150	/	139	/	124
			(都外) イ. 新生児聴覚	-	-	-	-	/	62	/	89	/	95
		(8)産後ケア	-	-	/	262	/	368	/	842	/	941	
		(9)訪問指導	/	1,984	/	2,374	/	2,338	/	1,952	/	2,106	
		(10)乳幼児健康診査	3～4か月健診	24	1,065	24	1,046	24	1,048	15	914	24	956
			1歳6か月健診	24	1,142	24	1,109	24	1,061	23	1,051	24	1,016
			3歳児健診	24	1,158	24	1,144	24	1,159	20	1,001	24	1,130
		(11)経過観察健康診査	12	111	12	132	12	97	9	75	12	97	
		(12)発達健康診査	12	84	12	85	12	63	9	44	12	84	
		(13)心理発達相談	/	276	/	244	/	260	/	183	/	273	
* 心理遊びのグループ	12	145	12	173	11	214	8	144	10	148			
(14)母子栄養食品支給	/	3	/	5	/	1	/	2	/	2			
(15)保健指導票の交付	/	28	/	32	/	48	/	49	/	38			
(16)養育医療の申請の受付	/	25	/	29	/	32	/	28	/	27			
(17)多胎児家庭移動支援事業※面談等実施件数	-	-	-	-	-	-	/	87	/	78			
(18)ファーストバースデーサポート事業※ギフト発送数	-	-	-	-	-	-	/	2,524	/	2,931			
3	歯科保健	(1)一般歯科健康診査(妊婦)	12	61	12	101	11	60	7	37	12	41	
		(2)乳幼児歯科相談(再掲)	ア 健康教育	38	1,373	42	1,384	36	1,171	16	120	26	254
			イ 歯科健康診査	12	472	12	448	12	369	7	173	12	258
			ウ 母子歯科健康相談	37	280	39	170	36	62	72	117	44	106
		(3)成人歯科健康教育	25	547	13	460	9	500	5	48	10	56	
(4)成人歯科健康相談(再掲)	31	55	37	64	15	18	30	33	32	41			
4	成人保健	健康教育	/	3,392	/	3,481	/	3,744	/	3,596	/	4,434	
5	介護予防	(1)介護予防教室	25	348	17	308	26	624	4	54	0	0	
		(2)介護予防講座	4	129	5	202	5	234	5	144	4	93	
		(3)ボランティア養成	16	184	10	248	5	90	6	66	2	38	
		(4)介護予防活動支援	42	706	35	511	20	324	22	287	72	868	
		(5)理学療法士による健康相談	12	48	12	46	12	46	8	26	12	41	
		(6)センター体操	/	4,047	/	5,364	/	4,725	/	1,459	/	2,077	

12 利用状況の推移(平成29年度～令和3年度)【福祉事業等・その他】
(大横保健福祉センター)

	項目		H29年度		H30年度		R1年度		R2年度		R3年度		
			実施回数	利用延人数	実施回数	利用延人数	実施回数	利用延人数	実施回数	利用延人数	実施回数	利用延人数	
6	一体化	(1)ハイリスクアプローチ	-	-	-	-	-	-	-	-		10	
		(2)ポピュレーションアプローチ	-	-	-	-	-	-	-	-	5	72	
7	活動区	地域活動支援等	136	2,121	64	2,661	37	1,066	8	99	116	1,619	
8	高齢者・障害者福祉	(1)生きがいづくりの教室	138	2,179	148	2,283	129	2,029	0	0	0	0	
		(2)障害者(児)教室	12	69	12	107	11	54	9	74	9	78	
		(3)手話講習会	34	1,102	34	1,032	34	1,046	0	0	34	996	
		(4)音訳講習会(南大沢)											
		(5)ボランティアによる教室等(南大沢)											
		(6)緊急一時保護(東浅川・南大沢)											
		(7)憩いの場	①憩いの場(大広間)	147	8,355	150	8,543	135	7,862	115	5,286	133	4,498
			②浴室										
		③ヘルストロ	341	32,228	347	33,397	317	29,833	283	10,384	308	10,752	
	(8)団体利用	339	21,038	352	22,110	317	20,393	283	11,761	281	15,133		
9	その他の施設	(1)歩行用プール(大横)	281	14,359	282	14,755	254	13,381	227	7,908	252	7,391	
		(2)室内プール(東浅川)											
		(3)会議室・創作室・健康運動室等(大横)	1,235	13,379	1,304	13,394	1,613	17,161	1,414	11,504	1,579	13,753	
		(4)高齢者・心身障害者作業室等(東浅川)											
		(5)集会室・体育室(東浅川)											
10	その他・センター行事	(1)子ども囲碁教室(東浅川)											
		(2)子ども将棋教室(南大沢)											
		(3)対面朗読サービス(東浅川)											
		(4)ロビーコンサート(大横・東浅川)	1	120	1	140	1	140	0	0	0	0	
		(5)図書の出し出し(大横・東浅川)		304		140		156		170		62	
		(5)図書ボランティア(東浅川)											
		(6)展示コーナー(東浅川)											
		(7)点字システムの貸出し(東浅川・南大沢)											
		(8)保健福祉センターまつり(大横)		803		855		769		0		0	
		(9)健康まつり(東浅川)											
		(10)保健福祉センターまつり(南大沢)											
		(11)まちなか避暑地による高齢者等生きがいづくり、多世代交流事業(大横)		1,935		2,294		1,408		0		0	
(12)録音室の貸出し(東浅川・南大沢)													

12 利用状況の推移(平成29年度～令和3年度)【保健事業等】 (東浅川保健福祉センター)

	項目	H29年度		H30年度		R1年度		R2年度		R3年度			
		実施回数	利用延人数	実施回数	利用延人数	実施回数	利用延人数	実施回数	利用延人数	実施回数	利用延人数		
1	相談	(1)保健福祉・栄養・歯科相談	347	4,544	327	4,719	346	4,649	347	2,150	347	3,319	
2	母子保健	(1)妊娠届の受付・母子健康手帳の交付(センターでの受理)	/	561	/	533	/	517	/	498	/	525	
		(2)妊娠期支援事業	妊婦面談数	/	936	/	844	/	765	/	845	/	745
			面談フォロー数	/	147	/	135	/	166	/	160	/	165
			育児パッケージ配布数	/	947	/	858	/	769	/	856	/	751
		(3)健康教育(母性科)	17	413	28	412	21	331	8	190	10	262	
		(4)健康教育(育児科)	22	506	23	906	13	284	4	53	10	134	
		(5)はちおうじっ子育てほっとライン	-	-	-	-	-	-	-	-	-	-	-
		(6)マイファイル	/	794	/	1,000	/	994	/	667	/	595	
		(7)受診費用助成 ア. 妊婦健康診査	/	158	/	135	/	118	/	107	/	86	
		(都外) イ. 新生児聴覚	-	-	-	-	/	48	/	79	/	55	
		(8)産後ケア	/	/	/	/	/	/	/	/	/	/	/
		(9)訪問指導	/	2,303	/	2,697	/	2,465	/	2,024	/	2,051	
		(10)乳幼児健康診査	3～4か月健診	24	1,110	24	1,073	24	993	15	907	24	911
			1歳6か月健診	24	1,176	24	1,118	24	1,086	22	1,022	24	974
			3歳児健診	24	1,198	24	1,227	24	1,114	20	1,068	24	1,107
		(11)経過観察健康診査	12	139	12	158	12	151	9	78	12	92	
		(12)発達健康診査	12	109	12	100	12	100	9	43	12	70	
		(13)心理発達相談	/	314	/	345	/	308	/	269	/	340	
* 心理遊びのグループ	12	151	12	148	11	85	6	55	10	106			
(14)母子栄養食品支給	/	0	/	0	/	0	/	2	/	0			
(15)保健指導票の交付	/	44	/	34	/	49	/	61	/	25			
(16)養育医療の申請の受付	/	26	/	19	/	25	/	12	/	24			
(17)多胎児家庭移動支援事業※面談等実施件数	/	/	/	/	/	/	/	/	/	/	/		
(18)ファーストバースデーサポート事業※ギフト発送数	/	/	/	/	/	/	/	/	/	/	/		
3	歯科保健	(1)一般歯科健康診査(妊婦)	12	91	12	83	12	55	8	25	12	46	
		(2)乳幼児歯科相談(再掲)	ア 健康教育	52	1,388	38	760	37	447	17	128	23	152
			イ 歯科健康診査	12	514	12	412	12	451	7	264	12	332
			ウ 母子歯科健康相談	79	337	87	145	80	250	129	264	41	166
		(3)成人歯科健康教育	20	673	14	439	14	294	10	41	15	67	
(4)成人歯科健康相談(再掲)	36	44	25	31	31	122	30	36	27	37			
4	成人保健	健康教育	/	4,947	/	4,680	/	5,247	/	2,912	/	3,523	
5	介護予防	(1)介護予防教室	32	808	40	996	36	783	0	0	0	0	
		(2)介護予防講座	11	293	8	200	6	191	7	133	20	333	
		(3)ボランティア養成	13	288	24	243	5	113	6	81	2	36	
		(4)介護予防活動支援	40	781	44	543	40	397	10	157	68	505	
		(5)理学療法士による健康相談	18	77	12	48	12	48	9	30	9	36	
		(6)センター体操	-	-	/	1,768	/	4,282	/	0	/	2,146	

12 利用状況の推移(平成29年度～令和3年度)【福祉事業等・その他】
(東浅川保健福祉センター)

	項目		H29年度		H30年度		R1年度		R2年度		R3年度		
			実施回数	利用延人数	実施回数	利用延人数	実施回数	利用延人数	実施回数	利用延人数	実施回数	利用延人数	
6	一 体 化	(1)ハイリスクアプローチ	-	-	-	-	-	-	-	-	19		
		(2)ポピュレーションアプローチ	-	-	-	-	-	-	-	-	13	160	
7	活 動 区	地域活動支援等	103	2,212	62	1,985	53	991	33	436	62	713	
8	高 齢 者 ・ 障 害 者 福 祉	(1)生きがいづくりの教室	128	4,804	132	5,161	128	5,200	0	0	0	0	
		(2)障害者(児)教室	75	2,359	75	2,128	69	2,068	21	96	26	148	
		(3)手話講習会	68	2,438	68	1,930	68	1,769	0	0	70	934	
		(4)音訳講習会(南大沢)											
		(5)ボランティアによる教室等(南大沢)											
		(6)緊急一時保護(東浅川・南大沢)	0	0	0	0	0	0	0	0	0	0	0
		(7)憩いの場	①憩いの場(大広間)	347	47,891	327	46,633	317	43,280	192	14,639	298	21,908
			②浴室	147	9,923	139	9,860	139	10,023	113	3,807	134	4,851
③ヘルストロン	347		27,781	327	28,888	317	28,267	176	9,217	298	15,243		
(8)団体利用	347	90,123	327	83,425	317	74,395	281	28,930	308	35,550			
9	そ の 他 の 施 設	(1)歩行用プール(大横)											
		(2)室内プール(東浅川)	328	74,860	322	76,320	306	68,808	105	17,298	289	44,754	
		(3)会議室・創作室・健康運動室等(大横)											
		(4)高齢者・心身障害者作業室等(東浅川)		29,867		28,452		25,557		9,331		10,879	
		(5)集会室・体育室(東浅川)	347	84,730	327	77,492	317	74,433	281	32,728	308	42,395	
10	そ の 他 ・ セ ン タ ー 行 事	(1)子ども囲碁教室(東浅川)		169		170		132		0		0	
		(2)子ども将棋教室(南大沢)											
		(3)対面朗読サービス(東浅川)		94		89		39		0		0	
		(4)ロビーコンサート(大横・東浅川)	4	341	4	307	4	319	2	68	2	136	
		(5)図書の貸出し(大横・東浅川)		1,461		1,340		1,391		845		755	
		(5)図書ボランティア(東浅川)		332		375		355		116		216	
		(6)展示コーナー(東浅川)		11		7		4		2		1	
		(7)点字システムの貸出し(東浅川・南大沢)	53		24		15		7		13		
		(8)保健福祉センターまつり(大横)											
		(9)健康まつり(東浅川)		228		287		482		0		0	
		(10)保健福祉センターまつり(南大沢)											
		(11)まちなか避暑地による高齢者等生きがいづくり、多世代交流事業(大横)											
(12)録音室の貸出し(東浅川・南大沢)	9	9	24	24	60	60	2	2	2	2			

12 利用状況の推移(平成29年度～令和3年度)【保健事業等】 (南大沢保健福祉センター)

	項目	H29年度		H30年度		R1年度		R2年度		R3年度			
		実施回数	利用延人数	実施回数	利用延人数	実施回数	利用延人数	実施回数	利用延人数	実施回数	利用延人数		
1	相談	(1)保健福祉・栄養・歯科相談	297	4,715	295	5,743	293	5,304	294	1,989	292	2,879	
2	母子保健	(1)妊娠届の受付・母子健康手帳の交付(センターでの受理)	/	726	/	666	/	709	/	656	/	659	
		(2)妊娠期支援事業	妊婦面談数	/	1,003	/	931	/	948	/	949	/	870
			面談フォロー数	/	136	/	161	/	213	/	274	/	290
			育児パッケージ配布数	/	1,006	/	940	/	954	/	957	/	872
		(3)健康教育(母性科)	27	789	29	855	19	667	11	129	9	172	
		(4)健康教育(育児科)	26	554	27	452	22	385	5	79	9	142	
		(5)はちおうじっ子育てほっとライン	-	-	-	-	-	-	-	-	-	-	-
		(6)マイファイル	/	697	/	1,198	/	760	/	882	/	1,070	
		(7)受診費用助成	ア. 妊婦健康診査	/	230	/	209	/	211	/	165	/	158
		(都外)	イ. 新生児聴覚	-	-	-	-	-	100	-	125	/	119
		(8)産後ケア	/	/	/	/	/	/	/	/	/	/	/
		(9)訪問指導	/	1,923	/	2,464	/	2,576	/	2,523	/	1,865	
		(10)乳幼児健康診査	3～4か月健診	24	1,157	24	1,177	24	999	15	1,037	24	953
			1歳6か月健診	24	1,322	24	1,240	24	1,173	22	1,096	24	1,043
			3歳児健診	24	1,424	24	1,465	24	1,271	20	1,170	24	1,233
		(11)経過観察健康診査	12	90	12	66	12	95	9	69	12	73	
		(12)発達健康診査	12	70	12	86	12	81	9	38	12	54	
		(13)心理発達相談	/	284	/	350	/	318	/	326	/	340	
* 心理遊びのグループ	12	114	12	138	11	188	7	62	10	62			
(14)母子栄養食品支給	/	0	/	2	/	3	/	5	/	0			
(15)保健指導票の交付	/	25	/	6	/	45	/	72	/	58			
(16)養育医療の申請の受付	/	22	/	14	/	26	/	23	/	30			
(17)多胎児家庭移動支援事業※面談等実施件数	/	/	/	/	/	/	/	/	/	/			
(18)ファーストバースデーサポート事業※ギフト発送数	/	/	/	/	/	/	/	/	/	/			
3	歯科保健	(1)一般歯科健康診査(妊婦)	12	67	12	68	11	74	7	32	12	46	
		(2)乳幼児歯科相談(再掲)	ア 健康教育	23	484	24	524	32	992	18	118	23	136
			イ 歯科健康診査	12	593	12	487	12	426	7	260	12	312
			ウ 母子歯科健康相談	81	337	74	343	49	132	39	79	29	74
		(3)成人歯科健康教育	18	257	38	460	24	410	9	69	11	95	
(4)成人歯科健康相談(再掲)	47	236	51	257	31	200	29	42	19	80			
4	成人保健	健康教育	/	5,103	/	4,870	/	4,331	/	3,266	/	3,540	
5	介護予防	(1)介護予防教室	94	1,614	94	1,922	85	1,637	203	1,182	0	0	
		(2)介護予防講座	14	348	22	559	17	616	3	46	253	1,849	
		(3)ボランティア養成	91	283	123	235	107	301	6	118	2	32	
		(4)介護予防活動支援	53	905	14	327	16	328	11	104	101	941	
		(5)理学療法士による健康相談	12	49	12	51	12	49	9	31	11	31	
		(6)センター体操	/	/	/	2,277	/	2,189	/	445	/	413	

12 利用状況の推移(平成29年度～令和3年度)【福祉事業等・その他】
(南大沢保健福祉センター)

	項目		H29年度		H30年度		R1年度		R2年度		R3年度		
			実施回数	利用延人数	実施回数	利用延人数	実施回数	利用延人数	実施回数	利用延人数	実施回数	利用延人数	
6	一 体 化	(1)ハイリスクアプローチ	-	-	-	-	-	-	-	-		15	
		(2)ポピュレーションアプローチ	-	-	-	-	-	-	-	-	17	177	
7	活 動 区	地域活動支援等	82	1,679	90	1,881	70	1,477	31	364	66	1,433	
8	高 齢 者 ・ 障 害 者 福 祉	(1)生きがいづくりの教室	129	2,096	118	2,103	94	1,879	0	0	0	0	
		(2)障害者(児)教室	92	928	92	933	82	793	28	101	72	405	
		(3)手話講習会	68	1,260	68	1,375	68	855	0	0	70	657	
		(4)音訳講習会(南大沢)	9	85	9	171	13	120	0	0	13	93	
		(5)ボランティアによる教室等(南大沢)	-	-	-	-	-	-	-	-	52	642	
		(6)緊急一時保護(東浅川・南大沢)	0	0	0	0	0	0	0	0	0	0	
		(7)憩いの場	①憩いの場 (大広間)	293	22,619	292	20,153	264	15,416	240	3,046	263	2,120
			②浴室	139	11,971	145	13,064	130	11,808	112	3,469	129	4,708
③ヘルストロン	293		19,159	292	17,759	264	15,760	240	7,682	263	7,549		
(8)団体利用	293	12,163	292	11,767	264	10,484	240	4,563	264	5,764			
9	そ の 他 の 施 設	(1)歩行用プール(大横)											
		(2)室内プール(東浅川)											
		(3)会議室・創作室・ 健康運動室等(大横)											
		(4)高齢者・心身障害者作業 室等(東浅川)											
		(5)集会室・体育室(東浅川)											
10	そ の 他 ・ セ ン タ ー 行 事	(1)子ども囲碁教室(東浅川)											
		(2)子ども将棋教室(南大沢)	21	472	23	321	19	204	0	0	0	0	
		(3)対面朗読サービス(東浅 川)											
		(4)ロビーコンサート (大横・東浅川)											
		(5)図書の貸出し(大横・東浅川)											
		(5)図書ボランティア(東浅 川)											
		(6)展示コーナー(東浅川)											
		(7)点字システムの貸出し (東浅川・南大沢)	4		5		1		0		-	-	
		(8)保健福祉センターまつり(大横)											
		(9)健康まつり(東浅川)											
		(10)保健福祉センターまつり (南大沢)		1,889		1,963		1,732		0		408	
		(11)まちなか避暑地による高齢者等 生きがいづくり、多世代交流事業(大横)											
(12)録音室の貸出し (東浅川・南大沢)	104	172	104	181	109	177	34	36	54	57			

12 利用状況の推移(平成29年度～令和3年度)【保健事業等】 (3館合計)

	項目	H29年度		H30年度		R1年度		R2年度		R3年度			
		実施回数	利用延人数	実施回数	利用延人数	実施回数	利用延人数	実施回数	利用延人数	実施回数	利用延人数		
1	相談	(1)保健福祉・栄養・歯科相談	991	14,423	969	14,495	987	16,172	989	7,315	987	9,165	
2	母子保健	(1)妊娠届の受付・母子健康手帳の交付(センターでの受理)	/	1,780	/	1,766	/	1,723	/	1,732	/	1,728	
		(2)妊娠期支援事業	妊婦面談数	/	2,851	/	2,715	/	2,548	/	2,831	/	2,470
			面談フォロー数	/	423	/	501	/	594	/	722	/	800
			育児パッケージ配布数	/	2,876	/	2,743	/	2,564	/	2,855	/	2,484
		(3)健康教育(母性科)	59	1,550	75	1,661	57	1,321	27	488	40	702	
		(4)健康教育(育児科)	72	1,469	78	1,828	62	1,089	27	285	38	475	
		(5)はちおうじっ子育てほっとライン	/	102	/	268	/	271	/	228	/	205	
		(6)マイファイル	/	2,884	/	3,498	/	3,194	/	3,370	/	3,422	
		(7)受診費用助成	ア. 妊婦健康診査	/	562	/	536	/	479	/	411	/	368
		(都外)	イ. 新生児聴覚	-	-	-	-	-	210	-	293	/	269
		(8)産後ケア	-	-	/	262	/	368	/	842	/	941	
		(9)訪問指導	/	6,210	/	7,535	/	7,379	/	6,499	/	6,022	
		(10)乳幼児健康診査	3～4か月健診	72	3,332	72	3,296	72	3,040	45	2,858	72	2,820
			1歳6か月健診	72	3,640	72	3,467	72	3,320	67	3,169	72	3,033
			3歳児健診	72	3,780	72	3,836	72	3,544	60	3,239	72	3,470
		(11)経過観察健康診査	36	340	36	356	36	343	28	222	36	262	
		(12)発達健康診査	36	263	36	271	36	244	28	125	36	208	
		(13)心理発達相談	/	874	/	939	/	886	/	778	/	953	
* 心理遊びのグループ	36	410	36	459	33	487	21	261	30	316			
(14)母子栄養食品支給	/	3	/	7	/	4	/	9	/	2			
(15)保健指導票の交付	/	97	/	72	/	142	/	182	/	121			
(16)養育医療の申請の受付	/	73	/	62	/	83	/	63	/	81			
(17)多胎児家庭移動支援事業※面談等実施件数	-	-	-	-	-	-	/	87	/	78			
(18)ファーストバースデーサポート事業※ギフト発送数	-	-	-	-	-	-	/	2,524	/	2,931			
3	歯科保健	(1)一般歯科健康診査(妊婦)	36	219	36	252	34	189	22	94	36	133	
		(2)乳幼児歯科相談(再掲)	ア 健康教育	113	3,245	104	2,668	105	2,610	51	366	72	542
			イ 歯科健康診査	36	1,579	36	1,347	36	1,246	21	697	36	902
			ウ 母子歯科健康相談	197	954	200	658	165	444	240	460	114	346
		(3)成人歯科健康教育	63	1,477	65	1,359	47	1,204	24	158	36	218	
(4)成人歯科健康相談(再掲)	114	335	113	352	77	340	89	111	78	158			
4	成人保健	健康教育	/	13,442	/	13,031	/	13,322	/	9,774	/	11,497	
5	介護予防	(1)介護予防教室	151	2,770	151	3,226	147	3,044	207	1,236	0	0	
		(2)介護予防講座	29	770	35	961	28	1,041	15	323	277	2,275	
		(3)ボランティア養成	120	755	157	726	117	504	18	265	6	106	
		(4)介護予防活動支援	135	2,392	93	1,381	76	1,049	43	548	241	2,314	
		(5)理学療法士による健康相談	42	174	36	145	36	143	26	87	32	108	
		(6)センター体操	/	4,047	/	9,409	/	11,196	/	1,904	/	4,636	

12 利用状況の推移(平成29年度～令和3年度)【福祉事業等・その他】 (3館合計)

	項目		H29年度		H30年度		R1年度		R2年度		R3年度		
			実施回数	利用延人数	実施回数	利用延人数	実施回数	利用延人数	実施回数	利用延人数	実施回数	利用延人数	
6	一 体 化	(1)ハイリスクアプローチ	-	-	-	-	-	-	-	-		44	
		(2)ポピュレーションアプローチ	-	-	-	-	-	-	-	-	35	409	
7	活 地 区	地域活動支援等	321	6,012	216	6,527	160	3,534	72	899	244	3,765	
8	高 齢 者 ・ 障 害 者 福 祉	(1)生きがいづくりの教室	395	9,079	398	9,547	351	9,108	0	0	0	0	
		(2)障害者(児)教室	179	3,356	179	3,168	162	2,915	58	271	107	631	
		(3)手話講習会	170	4,800	170	4,337	170	3,670	0	0	174	2,587	
		(4)音訳講習会(南大沢)	9	85	9	171	13	120	0	0	13	93	
		(5)ボランティアによる教室等(南大沢)	-	-	-	-	-	-	-	-	-	52	642
		(6)緊急一時保護(東浅川・南大沢)	0	0	0	0	0	0	0	0	0	0	
		(7)憩いの場	①憩いの場(大広間)		78,865		75,329		66,558		22,971		28,526
			②浴室		21,894		22,924		21,831		7,276		9,559
③ヘルストロン			79,168		80,044		73,860		27,283		33,544		
(8)団体利用		123,324		117,302		105,272		45,254		56,447			
9	そ の 他 の 施 設	(1)歩行用プール(大横)	281	14,359	282	14,755	254	13,381	227	7,908	252	7,391	
		(2)室内プール(東浅川)	328	74,860	322	76,320	306	68,808	105	17,298	289	44,754	
		(3)会議室・創作室・健康運動室等(大横)	1,235	13,379	1,304	13,394	1,613	17,161	1,414	11,504	1,579	13,753	
		(4)高齢者・心身障害者作業室等(東浅川)	-	-	-	-	-	-	-	-	-	-	-
		(5)集会室・体育室(東浅川)	347	84,730	327	77,492	317	74,433	281	32,728	308	42,395	
10	そ の 他 ・ セ ン タ ー 行 事	(1)子ども囲碁教室(東浅川)		169		170		132		0		0	
		(2)子ども将棋教室(南大沢)	21	472	23	321	19	204	0	0	0	0	
		(3)対面朗読サービス(東浅川)		94		89		39		0		0	
		(4)ロビーコンサート(大横・東浅川)	5	461	5	447	5	459	2	68	2	136	
		(5)図書の出し(大横・東浅川)		1,765		1,480		1,547		1,015		817	
		(5)図書ボランティア(東浅川)		332		375		355		116		216	
		(6)展示コーナー(東浅川)		11		7		4		2		1	
		(7)点字システムの貸出し(東浅川・南大沢)	57		29		16		7		13		
		(8)保健福祉センターまつり(大横)		803		855		769		0		0	
		(9)健康まつり(東浅川)		228		287		482		0		0	
		(10)保健福祉センターまつり(南大沢)		1,889		1,963		1,732		0		408	
		(11)まちなか避暑地による高齢者等生きがいづくり、多世代交流事業(大横)		1,935		2,294		1,408		0		0	
(12)録音室の貸出し(東浅川・南大沢)	113	181	128	205	169	237	36	38	56	59			

13 各センターの沿革

大横保健福祉センターの沿革

昭和37年	8月	「東京都八王子生活館」と称し、公共の結婚式場として開館
昭和47年	4月	東京都から八王子市に移管され、「八王子市生活館」と改称
昭和47年	11月	従来の結婚式関係業務、各種講座、結婚相談等に加えて、高齢者のための娯楽室や機能訓練室などを新設し、「八王子市生活福祉会館」と改称
平成3年	4月	結婚式場の愛称を「スウィングホール」とし、隣接地を駐車場用地として取得、整備し、駐車場を拡張
平成10年	4月	福祉会館の管理業務委託化を図り、組織改正により管理係を廃止し主査制を実施
平成13年	6月	結婚式場及び結婚相談を廃止
平成13年	7月	「大横福祉センター」に改称(老人福祉センターA型)
平成23年	6月	組織改正により「大横保健福祉センター」と改称。保健センターで行っていた母子・成人保健事業を大横・東浅川・南大沢の3つの保健福祉センターで圏域ごとに実施 恩方老人憩いの家(指定管理)を高齢者いきいき課へ移管
平成24年	3月	新大横保健福祉センターの建設に向け、西棟の取り壊しのため、東棟(旧結婚式場)を改装し、福祉センター機能を移転
平成25年	8月	組織改正により保健センターと合併。歯科保健事業を大横・東浅川・南大沢の圏域ごとに実施
平成27年	6月	新大横保健福祉センター開館 新センター開設に伴い「老人福祉センターA型」を廃止し、室内歩行用プールを新設
平成28年	3月	旧保健センター解体
平成28年	7月	駐車場利用開始

施設の規模

(1) 敷地面積	3,261.48㎡
(2) 構造	鉄筋コンクリート造
(3) 規模	地上4階地下1階
(4) 建築面積	766.09㎡
(5) 延床面積	3,485.34㎡
(6) 駐車場	一般27台 軽6台 思いやり6台 車いす専用1台

東浅川保健福祉センターの沿革

昭和59年	6月	八王子市基本計画に総合福祉センターの建設を位置付け
昭和61年	4月	市制施行70周年の記念事業として建設を決定
昭和62年	3月	用地取得
	4月	総合福祉センター建設事業担当発足
昭和63年	7月	基本設計完了
平成元年	3月	実施設計完了
	6月	建設工事着工
平成3年	3月	竣工
	7月	開館
平成13年	7月	八王子市東浅川保健福祉センターに名称変更
平成18年	10月	八王子市保健福祉センター運営協議会発足 (大横福祉センター、東浅川保健福祉センター、 南大沢保健福祉センターの各運営協議会を統合)
平成21年	10月	空調設備等改修工事、体育室屋根防水工事
平成23年	5月	あかちゃん・ふらっと設置工事
	6月	組織改正により、母子・成人保健事業の実施
平成25年	8月	組織改正により医療保険部となり、歯科保健事業を開始
平成28年	9月	受水槽及び高置水槽改修工事
平成30年	3月	マンホールトイレ設置工事
	9月	トイレ改修工事
令和元年	4月	昇降機設備改修工事
	9月	ペントハウス屋根防水改修工事
令和2年	9月	プール吊天井耐震改修及び更衣室改修工事
令和3年	7月	外壁改修及び屋上防水改修工事

施設の規模

(1) 敷地面積	6,113.55㎡
(2) 構造	鉄骨鉄筋コンクリート造
(3) 規模	地上5階 地下1階建
(4) 建築面積	2,431.56㎡
(5) 延床面積	8,720.69㎡
(6) 駐車場	一般123台(センター南側60台+第2駐車場63台)+障害者用5台+思いやり1台

施設の種類

- (1) 老人福祉センターA型 老人福祉法第20条の7
- (2) 身体障害者福祉センターB型 身体障害者福祉法第31条

南大沢保健福祉センターの沿革

平成元年	4月	八王子市基本計画に福祉センターの建設を位置付け
平成2年	3月	用地取得
平成2年	10月	土地信託による建設を決定
平成5年	12月	建設工事着工
平成7年	2月	「南大沢福祉センター」開設担当発足
平成8年	3月	竣工
	10月	開館(老人福祉センターA型・身体障害者福祉センターB型)
平成13年	7月	組織改正により「南大沢保健福祉センター」へ名称変更
平成18年	10月	八王子市保健福祉センター運営協議会発足 (大横福祉センター、東浅川保健福祉センター、 南大沢保健福祉センターの各運営協議会を統合)
平成23年	6月	地域拠点化により母子保健・成人保健事業を開始 組織改正により保健師・栄養士・嘱託員が増員 「保健センター南大沢分室」が所管替され、「南大沢保健 福祉センター分室」と名称変更し健診会場等に使用開始
平成25年	4月	健診等の保健事業会場を分室からセンター本体に変更
	5月	事務室、事務室2の一体化・拡張工事
	8月	組織改正により医療保険部となり、歯科保健事業を開始

【八王子市南大沢保健福祉センター分室】 RC地下1階 地上2階建

東京都八王子市南大沢二丁目17番地5

平成4年6月 開設「東京都八王子保健所 南大沢保健相談所」

平成9年4月 八王子市が取得「八王子市保健センター 南大沢分室」

平成26年7月 所管替に伴い、「八王子市地域子ども家庭支援センター南大沢」に変更

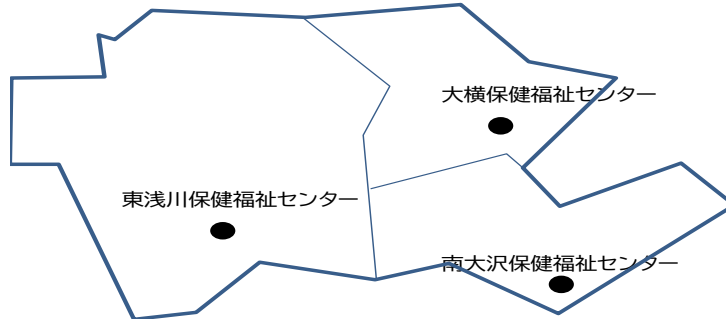
施設の規模

(1) 敷地面積	フレスコ南大沢	12,186.41㎡
(2) 延床面積	公共棟	14,183.81㎡
	南大沢保健福祉センター分	1,385.35㎡
(3) 構造	鉄筋コンクリート造(一部鉄骨造)	
(4) 規模	フレスコ南大沢	地下2階 地上14階
	公共棟	地下2階 地上3階
	南大沢保健福祉センター分	地上1階

施設の種類

- (1) 老人福祉センター(A型) 老人福祉法第20条の7
- (2) 身体障害者福祉センター(B型) 身体障害者福祉法第31条

14 担当地域



	町名	担当センター	
あ	暁町	大横	
	旭町	大横	
	東町	大横	
い	石川町	大横	
	泉町	東浅川	
	犬目町	東浅川	
う	上野町	大横	
	打越町	南大沢	
	宇津木町	大横	
	宇津貫町	南大沢	
	梅坪町	大横	
	裏高尾町	東浅川	
お	追分町	大横	
	大塚	南大沢	
	大船町	東浅川	
	大谷町	大横	
	大横町	大横	
	大和田町	大横	
	小門町	大横	
	尾崎町	大横	
	小津町	東浅川	
	か	鹿島	南大沢
		加住町	大横
片倉町		南大沢	
叶谷町		東浅川	
上喜分方町		東浅川	
上恩方町		東浅川	
上川町		東浅川	
上柚木		南大沢	
川口町		東浅川	
川町		東浅川	
き		北野台	南大沢
		北野町	南大沢
		絹ヶ丘	南大沢
		清川町	大横
く	梶田町	東浅川	
	久保山町	大横	
こ	越野	南大沢	
	小比企町	南大沢	
	小宮町	大横	

	町名	担当センター	
	子安町	大横	
さ	左入町	大横	
	散田町	東浅川	
	し	下恩方町	東浅川
下柚木		南大沢	
城山手		東浅川	
新町		大横	
諏訪町		東浅川	
す	千人町	大横	
	た	台町	大横
大楽寺町		東浅川	
平町		大横	
高尾町		東浅川	
高倉町		大横	
高月町		大横	
滝山町		大横	
館町		東浅川	
田町		大横	
丹木町		大横	
て		寺田町	東浅川
	寺町	大横	
	天神町	大横	
と	甘里町	東浅川	
	戸吹町	大横	
な	長沼町	南大沢	
	中野上町	大横	
	中野山王	大横	
	中野町	大横	
	長房町	東浅川	
	中町	大横	
	中山	南大沢	
	七国	南大沢	
	並木町	東浅川	
	檜原町	東浅川	
	南陽台	南大沢	
	に	西浅川町	東浅川
		西片倉	南大沢
		西寺方町	東浅川
式分方町		東浅川	

	町名	担当センター
は	狭間町	東浅川
	八幡町	大横
	初沢町	東浅川
ひ	東浅川町	東浅川
	東中野	南大沢
	兵衛	南大沢
	日吉町	大横
	平岡町	大横
心	富士見町	大横
へ	別所	南大沢
ほ	堀之内	南大沢
	本郷町	大横
	本町	大横
ま	松が谷	南大沢
	松木	南大沢
み	丸山町	大横
	三崎町	大横
	みつ台	大横
	緑町	大横
	南浅川町	東浅川
	南大沢	南大沢
	南新町	大横
	みなみ野	南大沢
	南町	大横
	宮下町	大横
美山町	東浅川	
明神町	大横	
め	めじろ台	東浅川
も	元八王子町	東浅川
	元本郷町	大横
	元横山町	大横
や	八木町	大横
	谷野町	大横
	山田町	東浅川
	鎌水	南大沢
よ	八日町	大横
	横川町	東浅川
	横山町	大横
	四谷町	東浅川
	万町	大横

令和4年(2022年)7月発行

発行 八王子市医療保険部
大横・東浅川・南大沢保健福祉センター

連絡先

大横 電話 (042)625-9128
FAX (042)627-5887
所在地 〒192-0062 大横町11番35号

東浅川 電話 (042)667-1331
FAX (042)667-7829
所在地 〒193-0834 東浅川町551番地1

南大沢 電話 (042)679-2205
FAX (042)679-2214
所在地 〒192-0364 南大沢二丁目27番地
プレスコ南大沢公共棟1階