

保健福祉センター 事業実績 令和2年度（2020年度）



八王子市医療保険部
大横・東浅川・南大沢保健福祉センター

目 次

I 施設概要

- 1 施設の概要・・・P2
- 2 利用案内・・・P3
- 3 職員構成・・・P4
- 4 運営協議会・・・P4

II 事業概要

- | | |
|-------------------|---------------------|
| 1 相談事業・・・P5 | 8 その他の施設・・・P21 |
| 2 母子保健・・・P5 | 9 送迎バス・・・P24 |
| 3 歯科保健・・・P13 | 10 その他・センター行事・・・P25 |
| 4 成人保健・・・P15 | 11 各館施設案内・・・P29 |
| 5 介護予防・・・P15 | 12 利用状況の推移・・・P40 |
| 6 地区活動・・・P18 | 13 各センターの沿革・・・P48 |
| 7 高齢者・障害者福祉・・・P19 | 14 担当地域・・・P51 |

I 施設概要

1 施設の概要

(1) 大横保健福祉センター

大横保健福祉センターは、平成27年6月に開館した地上4階、地下1階の建物です。主に中央北部圏域の保健福祉拠点として、赤ちゃんから高齢者まで市民の健康づくりや高齢者の生きがいづくりを推進し、多世代交流や市民活動の場として親しまれています。

1階には受付、交流スペース、売店、2階は主に乳幼児健診等を行うフロア、地下1階には室内歩行用プールがあります。各会議室等は高齢者等の憩いの場や各種講座の開催のほか、団体や個人への貸し出しも行っています。さらに、館内には高齢者あんしん相談センター、シルバー人材センター、高齢者活動コーディネートセンター(愛称:センター元気)があり、保健福祉事業や保健師活動等と連携して対応をしています。また、災害時における市庁舎の代替災害対策本部(第1順位)にも指定されています。

(2) 東浅川保健福祉センター

東浅川保健福祉センターは、平成3年7月総合福祉センターとして高尾駅から徒歩約13分の場所に開館しました。主に西部圏域の保健福祉拠点として、高齢者や障害者を対象に事業を開催すると共に、乳幼児から高齢者まで幅広い年齢層の健康を支える施設としてサービスを提供しています。

さらに、施設には室内プールや体育室、市民集会施設を併設し、広く市民の文化・コミュニティ活動やスポーツ・レクリエーション活動の場にもなっています。また、災害時における一時滞在施設及び市庁舎の代替災害対策本部(第2順位)にも指定されています。

(3) 南大沢保健福祉センター

南大沢保健福祉センターは、平成8年10月に開館しました。南大沢駅より徒歩約4分の利用しやすい場所にあります。主に東南部圏域の保健福祉拠点として、複合ビル「フレスコ南大沢」の公共棟1階北側の1フロアにあり、多くの方に利用されています。館内には、浴室(月・水・金)のほか、交流高圧電界保健装置(ヘルストロン)などを設置してご利用いただいています。また、ボランティア団体や地域との交流も盛んで、音訳団体による録音室の活用なども行っています。他にも、健康づくり推進のため、地域ぐるみの健康啓発活動に力を入れており、フラワーフェスティバル由木やセンターまつりにも積極的に参加しています。

2 利用案内

(1) 利用案内

	大横	東浅川	南大沢
開館日	毎日 ただし、毎月第1日曜日と年末年始(12月29日～1月3日)は除く。	毎日 ただし、毎月第2月曜日と年末年始(12月29日～1月3日)は除く。	毎週月曜～土曜日 敬老の日 ※毎週日曜日、敬老の日を除く祝日・年末年始(12月29日～1月3日)は休館。
開館時間	午前9時～午後9時 ただし、日曜日・祝日は午後5時まで。	午前9時～午後9時	午前9時～午後5時

(2) 施設案内 (憩いの場) (P20に詳細を説明)

	施設名	利用できる曜日							時間	
		月	火	水	木	金	土	日		
憩いの場	囲碁・将棋	大横	×	×	○	○	○	×	×	午前9時～午後5時
		東浅川	○	○	○	○	○	×	×	午前9時～午後5時
		南大沢	○	○	○	○	○	○	×	午前9時～午後5時
	踊り等	大横	×	×	○	○	○	×	×	午前9時～午後5時
		東浅川	○	○	○	○	○	×	×	午後1時～午後2時
	浴室	東浅川	×	×	○	○	○	×	×	午前11時～午後3時
		南大沢	○	×	○	×	○	×	×	午前11時～午後3時
	カラオケ	大横	×	×	○	○	○	×	×	午前9時～午後5時
		東浅川	○	○	○	○	○	×	×	午前9時30分～午前11時 午後2時～午後3時
			南大沢	○	×	○	×	○	×	×
				×	○	×	○	×	×	午前9時30分～正午
	ヘルストロン	大横	○	○	○	○	○	○	○	午前9時～午後5時
東浅川		○	○	○	○	○	○	○	午前9時～午後5時	
南大沢		○	○	○	○	○	○	×	午前9時～午後5時	

3 職員構成 (令和3年3月31日現在)

(1) 正規職員

職種	センター名	大横	東浅川	南大沢
事務・技術職	館長	1名	1名	1名
	課長補佐	-	1名	-
	主査	3名	1名	1名
	主任・主事	5名	3名	3名
保健師	主任(再任用)	-	1名	-
	課長補佐	1名	-	1名
	主査	1名	2名	1名
	主任・主事	13名	10名	10名
歯科衛生士	主任(再任用)	-	-	-
	主査	-	-	1名
管理栄養士	主任	1名	1名	-
	主任・主事	2名	1名	1名
合計		27名	21名	19名

(2) 会計年度任用職員

	センター名	大横	東浅川	南大沢
事務	会計年度任用職員 (専門職)	8名	8名	3名
	会計年度任用職員 (アシスタント職)	4名	1名	1名
手話通訳	会計年度任用職員 (専門職)	2名	1名	2名
保健師・助産師	会計年度任用職員 (専門職)	6名	6名	6名
心理発達相談	会計年度任用職員 (専門職)	—	1名	1名
合計		20名	17名	13名

4 運営協議会

3 保健福祉センター(大横保健福祉センター・東浅川保健福祉センター・南大沢保健福祉センター)の運営に関する基本的事項について協議するため、14名の委員による「八王子市保健福祉センター運営協議会」を設置しています。

II 事業概要

1 相談事業

保健福祉・栄養・歯科相談

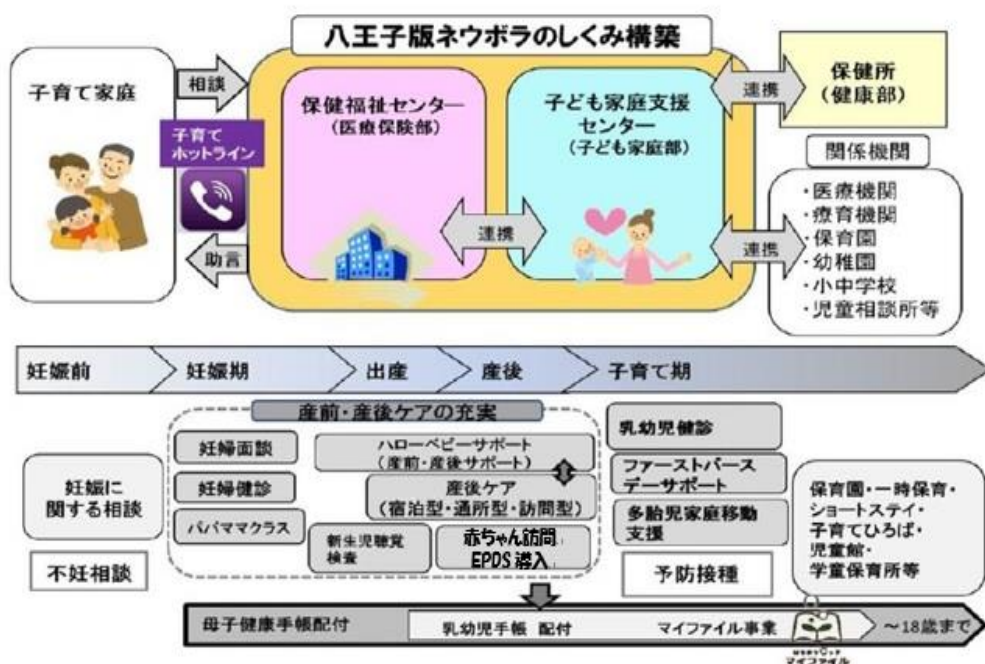
保健福祉や健康・育児・栄養・歯科等に関する相談を保健師・栄養士・歯科衛生士等が行っています。

ア. 実施状況 (面接は予約制)

センター名	年度	H28	H29	H30	R1	R2
大横	実施回数	348	347	347	348	348
	利用者数	4,850	5,164	4,033	6,219	3,176
東浅川	実施回数	347	347	327	346	347
	利用者数	4,030	4,544	4,719	4,649	2,150
南大沢	実施回数	299	297	295	293	294
	利用者数	5,780	4,715	5,743	5,304	1,989
3館合計	実施回数	994	991	969	987	989
	利用者数	14,660	14,423	14,495	16,172	7,315

2 母子保健

安心して妊娠、出産、子育てができるよう、妊娠期から切れ目ない支援を「八王子版ネウボラ」として展開しています。(H28.4開始)



3つの保健福祉センターと6か所の子ども家庭支援センターを子育て世代包括支援センターとして位置づけ、毎月1回特定妊婦支援会議を行っています。

(1) 妊娠届の受付・母子健康手帳の交付

保健福祉センターでの受付に加え、市民課、南口総合事務所、地域事務所でも実施しています。また、各所で受理された妊娠届出書は保健福祉センターに集約されます。

ア. 実施状況

センター名	年度	H28	H29	H30	R1	R2
大横	センターでの受理	324	493	567	497	578
	※センター以外での受理	1,720	618	566	565	444
東浅川	センターでの受理	421	561	533	517	498
	※センター以外での受理	218	574	575	491	424
南大沢	センターでの受理	646	726	666	709	656
	※センター以外での受理	363	591	491	438	358
3館合計	センターでの受理	1,391	1,780	1,766	1,723	1,732
	※センター以外での受理	2,301	1,783	1,632	1,494	1,226
センター以外を含めた合計		3,692	3,563	3,398	3,217	2,958

※センター以外とは、各圏域内の市民部各事務所、市民課のことを指します。

(2) 妊娠期支援事業

八王子版ネウボラを推進するため妊娠届出後の全ての妊婦を対象に各保健福祉センターで面談を実施するとともに、育児パッケージの配布を行っています。

また、妊婦面談をされていない妊婦には、手紙を送付し面談の勧奨を行っています。

コロナ対策で妊婦へのタクシー券配布も実施しました。(500円券を一人20枚)

配布枚数70,240枚 利用枚数39,959枚

ア. 妊婦面談及び育児パッケージ配布数

H28.4開始

センター名	年度	H28	H29	H30	R1	R2
大横	妊婦面談数	725	912	940	835	1,037
	要支援者数	135	140	205	215	288
	育児パッケージ配布数	728	923	945	841	1,042
東浅川	妊婦面談数	767	936	844	765	845
	要支援者数	131	147	135	166	160
	育児パッケージ配布数	772	947	858	769	856
南大沢	妊婦面談数	947	1,003	931	948	949
	要支援者数	114	136	161	213	274
	育児パッケージ配布数	946	1,006	940	954	957
3館合計	妊婦面談数	2,439	2,851	2,715	2,548	2,831
	要支援者数	380	423	501	594	722
	育児パッケージ配布数	2,446	2,876	2,743	2,564	2,855

(3) 健康教育(母性科)

母体の健康管理、妊娠、出産、育児に関する知識の習得及び仲間づくりを目的とした、パパママクラス、プレママ料理教室等の講義・実習・グループワーク等を行っています。コロナの影響により教育内容や定員数の変更を行いました。

プレママ料理教室は年間で中止しました。

ア. 対象 妊婦及びその家族の方、その他

イ. 実施状況

センター名	年度	H28	H29	H30	R1	R2
大横	実施回数	11	15	18	17	8
	利用者数	364	348	394	323	169
東浅川	実施回数	21	17	28	21	8
	利用者数	445	413	412	331	190
南大沢	実施回数	18	27	29	19	11
	利用者数	552	789	855	667	129
3館合計	実施回数	50	59	75	57	27
	利用者数	1,361	1,550	1,661	1,321	488

(4) 健康教育(育児科)

子育て支援を目的とした保健師・栄養士による離乳食講習会や幼児食講習会、親支援事業の教育・相談を行っています。コロナの影響で内容を変更して行いました。

ア. 対象 乳幼児及びその家族の方

イ. 実施状況

センター名	年度	H28	H29	H30	R1	R2
大横	実施回数	24	24	28	27	18
	利用者数	516	409	470	420	153
東浅川	実施回数	22	22	23	13	4
	利用者数	553	506	906	284	53
南大沢	実施回数	27	26	27	22	5
	利用者数	886	554	452	385	79
3館合計	実施回数	73	72	78	62	27
	利用者数	1,955	1,469	1,828	1,089	285

(5) はちおうじっ子 子育てほっとライン

妊娠・出産・子育て相談案内窓口として大横保健福祉センター内に設置し、保健師等による電話相談及びメール相談を行っています。

ア. 相談件数

年度	H29			H30			R1			R2		
	平日	土日祝	合計	平日	土日祝	合計	平日	土日祝	合計	平日	土日祝	合計
-												
電話	91	8	99	210	49	259	230	34	264	189	34	223
メール	3	0	3	7	2	9	5	2	7	4	1	5
合計	94	8	102	217	51	268	235	36	271	193	35	228

(6) マイファイル 乳幼児手帳の配布

「はちおうじっ子、切れ目ない支援事業」

マイファイルは、子どもの誕生から自立に向けた就労期までの切れ目ない支援をするため、子どもの成長に関する情報を一つにまとめるためのものです。八王子版ネウボラでは、子どもの成長や発達を保護者の方が記録する「乳幼児手帳」とその他相談記録をサポートファイルとして保管できるマイファイルを配布しています。

(7) 受診費用助成

妊娠届時に都内の医療機関で利用できる受診票を交付しています。その他都外の医療機関や助産所で妊婦健診、新生児聴覚検査を受診した方には、費用の償還払いを実施しています。

ア. 妊婦健康診査受診票受理数(都内医療機関委託)

	年度	H28	H29	H30	R1	R2
3館合計	利用者延べ数	45,684	43,924	42,039	40,037	37,359

イ. 妊婦健康診査費用助成(都外医療機関)

センター名	年度	H28	H29	H30	R1	R2
大横	申請者数	213	174	192	150	139
東浅川	申請者数	161	158	135	118	107
南大沢	申請者数	254	230	209	211	165
3館合計	申請者数	628	562	536	479	411
	受診件数	4,147	3,823	3,459	3,068	2,630

ウ. 妊婦健康診査受診票受理数(助産院委託)

	年度	H30	R1	R2
3館合計	利用者延べ数	95	116	100

エ. 新生児聴覚検査受理数(都内医療機関委託) R1. 4月開始

	年度	R1	R2
3館合計	利用者延べ数	2,457	2,338

オ. 新生児聴覚検査費用助成(都外医療機関)

センター名	年度	R1	R2
大横	申請者数	62	89
東浅川	申請者数	48	79
南大沢	申請者数	100	125
3館合計	申請者数	210	293

(8) 産後ケア

産後のお母さんと赤ちゃんが、病院や自宅で授乳や沐浴、育児の相談・指導を助産師から受けられます。従来の訪問型に加え、令和2年8月から通所型と宿泊型を開始しました。(類型により利用できる期間が異なります。)

年度	H30	R1	R2
申請者数	168	221	541
利用者数	262	368	842

(9) 訪問指導

こんにちは赤ちゃん訪問事業等を通じて家庭訪問し、妊産婦及び家族の健康管理、乳幼児の発育、発達や育児相談等の支援を行っています。

- ア. 対象 妊婦、産婦、乳幼児及びその家族の方
- イ. 実施状況（延数）

（保健師等「職員」による訪問）

センター名	年度	H28	H29	H30	R1	R2
大横	妊婦	54	30	57	57	27
	産婦	927	771	910	887	802
	乳児 (未熟児含む)	993	793	925	903	804
	(再掲) *4か月までの乳児	901	667	861	816	693
	幼児	533	328	397	385	281
	小学生以上	161	62	85	106	38
東浅川	妊婦	71	55	60	42	30
	産婦	985	923	1,032	961	784
	乳児 (未熟児含む)	1,029	942	1,090	999	813
	(再掲) *4か月までの乳児	913	805	933	847	687
	幼児	224	339	440	400	339
	小学生以上	55	44	75	63	58
南大沢	妊婦	31	30	32	62	56
	産婦	769	833	1,017	1,035	969
	乳児 (未熟児含む)	809	869	1,054	1,057	989
	(再掲) *4か月までの乳児	731	763	930	873	822
	幼児	259	174	326	357	420
	小学生以上	25	17	35	65	89
3館合計	妊婦	156	115	149	161	113
	産婦	2,681	2,527	2,959	2,883	2,555
	乳児 (未熟児含む)	2,831	2,604	3,069	2,959	2,606
	(再掲) *4か月までの乳児	2,545	2,235	2,724	2,536	2,202
	幼児	1,016	841	1,163	1,142	1,040
	小学生以上	241	123	195	234	185

*生後4か月までの乳児：赤ちゃん訪問件数

（新生児訪問指導員（外部委託分）による訪問）

センター名	年度	H28	H29	H30	R1	R2
大横	新生児	1,166	1,330	761	824	827

(10) 乳幼児健康診査

乳幼児健康診査を集団にて実施しています。各健康診査においては、医師・歯科医師による診察の他、専門職（保健師、栄養士、歯科衛生士、心理相談員）による相談も行っています。コロナの影響により、集団健診を4月中旬から休止し、3～4か月児健診については5月から8月まで個別健診へ変更しました。1歳6か月児・3歳児健診は7月から集団健診を再開しました。

ア.対象 市内在住の3～4か月児、1歳6か月児、3歳児

イ.実施状況

	センター名	年度	H28	H29	H30	R1	R2
		総実施回数	72	72	72	72	45
3 ～ 4 か 月 児	大横	受診者数	1,148	1,065	1,046	1,048	914
	東浅川	受診者数	1,100	1,110	1,073	993	907
	南大沢	受診者数	1,286	1,157	1,177	999	1,037
	3館合計	対象者数	3,626	3,456	3,407	3,152	3,055
		受診者数	3,534	3,332	3,296	3,040	2,858
		受診率	97.5%	96.4%	96.7%	96.4%	93.6%

	センター名	年度	H28	H29	H30	R1	R2
		総実施回数	72	72	72	72	67
1 歳 6 か 月 児	大横	受診者数	1,196	1,142	1,109	1,061	1,051
	東浅川	受診者数	1,206	1,176	1,118	1,086	1,022
	南大沢	受診者数	1,441	1,322	1,240	1,173	1,096
	3館合計	対象者数	4,073	3,836	3,653	3,527	3,380
		受診者数	3,843	3,640	3,467	3,320	3,169
		受診率	94.4%	94.9%	94.9%	94.1%	93.8%

	センター名	年度	H28	H29	H30	R1	R2
		総実施回数	72	72	72	72	60
3 歳 児	大横	受診者数	1,158	1,158	1,144	1,159	1,001
	東浅川	受診者数	1,193	1,198	1,227	1,114	1,068
	南大沢	受診者数	1,496	1,424	1,465	1,271	1,170
	3館合計	対象者数	4,139	4,063	4,076	3,882	3,594
		受診者数	3,847	3,780	3,836	3,544	3,239
		受診率	92.9%	93.0%	94.1%	91.3%	90.1%

※6～7か月児・9～10か月児に対しては、委託契約医療機関で個別に健康診査を行っています。

(11) 経過観察健康診査

乳幼児健康診査の後など、発育・発達面の経過観察や専門医の健診が必要な乳幼児に対して、専門職（医師、心理相談員、保健師、栄養士、保育士）が対応しています。コロナの影響により4月中旬から7月まで休止しました。

ア. 対象 乳幼児健康診査等により経過観察が必要とされた乳幼児

イ. 実施状況 (予約制)

センター名	年度	H28	H29	H30	R1	R2
	総実施回数	36	36	36	36	28
大横	受診者数	98	111	132	97	75
東浅川	受診者数	122	139	158	151	78
南大沢	受診者数	123	90	66	95	69
3館合計	受診者数	343	340	356	343	222

(12) 発達健康診査

乳幼児健康診査の後など、運動・精神発達の経過観察や専門医の健診が必要な乳幼児に対して、専門職（医師、理学療法士、保健師、栄養士、保育士）が対応しています。コロナの影響により4月中旬から7月末まで休止しました。

ア. 対象 乳幼児健康診査等により経過観察が必要とされた乳幼児

イ. 実施状況 (予約制)

センター名	年度	H28	H29	H30	R1	R2
	総実施回数	36	36	36	36	28
大横	受診者数	122	84	85	63	44
東浅川	受診者数	101	109	100	100	43
南大沢	受診者数	92	70	86	81	38
3館合計	受診者数	315	263	271	244	125

(13) 心理発達相談

子どもの精神発達・言語発達・社会性・しつけ（食事・睡眠・排泄・生活習慣）等の相談に対して、専門的な知識を持った心理相談員が相談を行っています。

ア. 対象 乳幼児健康診査等により経過観察が必要とされた乳幼児

イ. 実施状況 (予約制)

心理発達相談	センター名	年度	H28	H29	H30	R1	R2
	大横	受診者数	279	276	244	260	183
	東浅川	受診者数	241	314	345	308	269
	南大沢	受診者数	338	284	350	318	326
	3館合計	受診者数	858	874	939	886	778
心理遊びのグループ	センター名	年度	H28	H29	H30	R1	R2
		実施回数	36	36	36	33	21
	大横	受診者数	234	145	173	214	144
	東浅川	受診者数	182	151	148	85	55
	南大沢	受診者数	162	114	138	188	62

(14) 母子栄養食品支給

母体の保護及び乳児の健康増進のため、生活保護世帯等の妊産婦・乳児に対し粉ミルクを無料で支給しています。

ア. 対象 生活保護世帯・非課税世帯等の妊産婦・乳児

イ. 実施状況

センター名	年度	H28	H29	H30	R1	R2
大横	申請件数	2	3	5	1	2
東浅川	申請件数	1	0	0	0	2
南大沢	申請件数	0	0	2	3	5
3館合計	申請件数	3	3	7	4	9

(15) 保健指導票の交付

経済的理由により、保健指導を受ける事が困難な妊産婦及び乳幼児に対し、必要な保健指導を医療機関で受けられるように保健指導票を交付しています。

ア. 対象 生活保護世帯・非課税世帯等の妊産婦・乳幼児

イ. 実施状況

センター名	年度	H28	H29	H30	R1	R2
大横	交付枚数	23	28	32	48	49
東浅川	交付枚数	14	44	34	49	61
南大沢	交付枚数	16	25	6	45	72
3館合計	交付枚数	53	97	72	142	182

(16) 養育医療の申請の受付

指定医療機関で受けた入院医療に要する費用の助成を行うための申請の受付と保健師による面談を行っています。

ア. 受付件数

センター名	年度	H28	H29	H30	R1	R2
大横	申請件数	24	25	29	32	28
東浅川	申請件数	23	26	19	25	12
南大沢	申請件数	29	22	14	26	23
3館合計	申請件数	76	73	62	83	63

(17) 多胎児家庭移動支援事業 (令和2年度開始)

多胎児を育てている家庭を支援するため、0歳、1歳、2歳の多胎児を育てる保護者と面談を実施し、地域情報を伝えるとともに移動手段のためのパッケージを渡しています。

0歳児：対象世帯数30、把握数25

1歳児：対象世帯数26、把握数26

2歳児：対象世帯数39、把握数36

(18) ファーストバースデーサポート事業 (令和2年度開始)

1歳の誕生日の機会に子育て支援等の情報提供、メッセージ付き育児パッケージを配布。

アンケート発送 3,322件 受理 2,829件 ギフト発送2,524件

3 歯科保健

(1) 一般歯科健康診査（妊婦）

歯科健康診査の他に、歯科医師及び歯科衛生士による集団保健指導を行っています。
 コロナの影響により4月中旬から8月末まで中止しました。

ア. 対象 妊婦（初産・経産問わず）

イ. 実施状況

（予約制）

センター名	年度	H28	H29	H30	R1	R2
大横	実施回数	12	12	12	11	7
	受診者数	88	61	101	60	37
東浅川	実施回数	6	12	12	12	8
	受診者数	65	91	83	55	25
南大沢	実施回数	12	12	12	11	7
	受診者数	60	67	68	74	32
3館合計	実施回数	30	36	36	34	22
	受診者数	213	219	252	189	94

(2) 乳幼児歯科相談

ア 健康教育

月齢に応じた歯科保健講話、はみがき実習、相談を実施しています。

コロナの影響により4月～6月上旬まで教育を中止し、6月中旬から個別相談形式で再開しました。

(ア) 内容 乳幼児等の歯科教育

(イ) 実施状況

センター名	年度	H28	H29	H30	R1	R2
大横	実施回数	39	38	42	36	16
	大人人数	403	610	640	568	62
	子ども人数	412	763	744	603	58
東浅川	実施回数	53	52	38	37	17
	大人人数	795	702	393	252	67
	子ども人数	758	686	367	195	61
南大沢	実施回数	83	23	24	32	18
	大人人数	922	250	274	502	60
	子ども人数	554	234	250	490	58
3館合計	実施回数	175	113	104	105	51
	大人人数	2,120	1,562	1,307	1,322	189
	子ども人数	1,724	1,683	1,361	1,288	177

イ 歯科健康診査

乳歯う蝕の予防や良好な口腔・顎・顔面の成長発達及び適切な口腔機能の獲得を支援するために、2歳児及び2歳6か月児に対し、歯科健康診査と必要に応じて歯科保健指導等を行っています。

平成31年2月より、歯科健診を受診する機会のない未就園児を対象に4歳5歳の歯科健診も始めました。コロナの影響により4月中旬から8月末まで事業を中止しました。

(ア) 実施状況

センター名	年度	H28	H29	H30	R1	R2
大横	実施回数	12	12	12	12	7
	受診者数	492	472	448	369	173
東浅川	実施回数	12	12	12	12	7
	受診者数	457	514	412	451	264
南大沢	実施回数	12	12	12	12	7
	受診者数	660	593	487	426	260
3館合計	実施回数	36	36	36	36	21
	受診者数	1,609	1,579	1,347	1,246	697

ウ 母子歯科健康相談（所内相談・教育時相談）

乳幼児の保護者に対して、歯科衛生士による電話・面接相談を行っています。

(ア) 実施状況（P5「保健福祉・栄養・歯科相談」のうち、歯科相談の再掲）

センター名	年度	H28	H29	H30	R1	R2
大横	実施回数	60	37	39	36	72
	利用者数	331	280	170	62	117
東浅川	実施回数	69	79	87	80	129
	利用者数	401	337	145	250	264
南大沢	実施回数	131	81	74	49	39
	利用者数	569	337	343	132	79
3館合計	実施回数	260	197	200	165	240
	利用者数	1,301	954	658	444	460

(3) 成人歯科健康教育

歯科疾患の予防及び治療、歯周病予防教室等日常生活における歯口清掃、義歯の機能及びその管理等の正しい理解について、歯科衛生士による集団健康教育を行っています。コロナの影響により4月～6月上旬まで事業を中止し、6月中旬より個別相談形式で再開しました。

ア. 実施状況（P15「健康教育」のうち、歯科教育の再掲）（予約制）

センター名	年度	H28	H29	H30	R1	R2
大横	実施回数	22	25	13	9	5
	利用者数	346	547	460	500	48
東浅川	実施回数	16	20	14	14	10
	利用者数	621	673	439	294	41
南大沢	実施回数	49	18	38	24	9
	利用者数	376	257	460	410	69
3館合計	実施回数	87	63	65	47	24
	利用者数	1,343	1,477	1,359	1,204	158

(4) 成人歯科健康相談

口腔歯肉、歯牙の状態等について行う観察及びそれに基づく相談指導並びに歯垢及び歯石の除去、ブラッシング等について歯科衛生士が相談指導を行っています。

ア. 実施状況（P5「保健福祉・栄養・歯科相談」のうち、歯科相談の再掲）

センター名	年度	H28	H29	H30	R1	R2
大横	実施回数	36	31	37	15	30
	利用者数	53	55	64	18	33
東浅川	実施回数	40	36	25	31	30
	利用者数	649	44	31	122	36
南大沢	実施回数	77	47	51	31	29
	利用者数	574	236	257	200	42
3館合計	実施回数	153	114	113	77	89
	利用者数	1,276	335	352	340	111

4 成人保健 健康教育

保健師・栄養士・歯科衛生士等による生活習慣病の予防及び健康増進についての健康教育を行っています。

ア. 実施状況

センター名	年度	H28	H29	H30	R1	R2
大横	利用者数	3,408	3,392	3,481	3,744	3,596
東浅川	利用者数	5,525	4,947	4,680	5,247	2,912
南大沢	利用者数	5,073	5,103	4,870	4,331	3,266
3館合計	利用者数	14,006	13,442	13,031	13,322	9,774

5 介護予防

65歳以上、介護保険認定非該当の方を対象に要介護状態等となることを予防し、地域において自立した日常生活が営めるよう各種介護予防教室や地域での介護予防活動の支援を実施しています。令和元年度から、高齢者いきいき課とともに作成した「八王子けんこう体操」を広く市民に啓発するため、DVDの貸出と配布を行っています。また、健康づくりサポーターと協働して地域での健康づくりの取り組みを推進しています。

(1) 介護予防教室

コロナの影響により予定していた教室を縮小して実施しました。南大沢保健福祉センターでは令和2年度より、3か月間の教室を廃止し、センター内での定期的な健康チェックや八王子けんこう体操（月～金）の実施に変更しています。

ア. 実施状況

センター名	年度	H28	H29	H30	R1	R2
大横	実施回数	52	25	17	26	4
	利用者数	742	348	308	624	54
東浅川	実施回数	32	32	40	36	0
	利用者数	752	808	996	783	0
南大沢	実施回数	102	94	94	85	203
	利用者数	1,992	1,614	1,922	1,637	1,182
3館合計	実施回数	186	151	151	147	207
	利用者数	3,486	2,770	3,226	3,044	1,236

(2) 介護予防講座

認知症予防等による地域のニーズに合わせたテーマの講座で知識の普及啓発を行っています。

ア. 実施状況

センター名	年度	H28	H29	H30	R1	R2
大横	実施回数	4	4	5	5	5
	利用者数	132	129	202	234	144
東浅川	実施回数	23	11	8	6	7
	利用者数	564	293	200	191	133
南大沢	実施回数	20	14	22	17	3
	利用者数	509	348	559	616	46
3館合計	実施回数	47	29	35	28	15
	利用者数	1,205	770	961	1,041	323

(3) ボランティア養成・育成

ア. 対象 健康づくりサポーターとして、活動できる方

イ. 実施状況

センター名	年度	H28	H29	H30	R1	R2
大横	実施回数	10	16	10	5	6
	利用者数	141	184	248	90	66
東浅川	実施回数	39	13	24	5	6
	利用者数	233	288	243	113	81
南大沢	実施回数	85	91	123	107	6
	利用者数	352	283	235	301	118
3館合計	実施回数	134	120	157	117	18
	利用者数	726	755	726	504	265

(4) 介護予防地域活動支援

ア. 対象 介護予防教室卒業者の自主サークルや地域の団体等

イ. 実施状況

①職員実施数

センター名	年度	H28	H29	H30	R1	R2
大横	実施回数	31	42	35	20	22
	利用者数	451	706	511	324	287
東浅川	実施回数	68	40	44	40	10
	利用者数	1,037	781	543	397	157
南大沢	実施回数	55	53	14	16	11
	利用者数	985	905	327	328	104
3館合計	実施回数	154	135	93	76	43
	利用者数	2,473	2,392	1,381	1,049	548

②健康づくりサポーター等実施数

センター名	年度	H28	H29	H30	R1	R2
大横	実施回数	-	81	676	633	676
	利用者数	-	914	7,560	8,777	6,260
東浅川	実施回数	-	600	648	660	803
	利用者数	-	11,004	10,948	11,260	12,840
南大沢	実施回数	531	565	591	497	268
	利用者数	6,984	7,779	8,600	7,269	3,085
3館合計	実施回数	531	1,246	1,915	1,790	1,747
	利用者数	6,984	19,697	27,108	27,306	22,185

※大横・東浅川は平成29年度より集計開始

(5) 理学療法士による健康相談

症状に応じた運動方法についての相談を理学療法士が行っています。

コロナの影響により4月～6月まで事業を中止しました。

ア. 対象 65歳以上で、介護保険認定非該当の方

イ. 実施状況

(予約制)

センター名	年度	H28	H29	H30	R1	R2
大横	実施回数	12	12	12	12	8
	利用者数	42	48	46	46	26
東浅川	実施回数	18	18	12	12	9
	利用者数	93	77	48	48	30
南大沢	実施回数	12	12	12	12	9
	利用者数	51	49	51	49	31
3館合計	実施回数	42	42	36	36	26
	利用者数	186	174	145	143	87

(6) センター体操

大横は、高齢者あんしん相談センター大横との共催により「おおよこ毎日体操」を月～金曜日の午前9時30分から、東浅川は「健康体操」を月～金曜日の9時30分から、南大沢はラジオ体操を月～土曜日の午前9時10分から、実施しています。

センター名	年度	H28	H29	H30	R1	R2
大横	参加市民数	-	4,047	5,364	4,725	1,459
東浅川	参加市民数	-	-	1,768	4,282	0
南大沢	参加市民数	-	-	2,277	2,189	445
3館合計	参加市民数	0	4,047	9,409	11,196	1,904

東浅川は平成30年11月から実施

6 地区活動(母子・成人・介護予防)

(1) 地域活動支援等

市内の地域で活動している団体等に対し、出張して広く健康づくりに関する普及啓発を行うとともに、地域での活動支援を行っています。

- ア. 対象 地域の組織、団体会員からの依頼に対応
- イ. 内容 発育・発達、栄養、子育て、生活習慣病予防、介護予防に関すること
- ウ. 実施状況

センター名	年度	H28	H29	H30	R1	R2
大横	実施回数	39	136	64	37	8
	利用者数	588	2,121	2,661	1,066	99
東浅川	実施回数	125	103	62	53	33
	利用者数	2,440	2,212	1,985	991	436
南大沢	実施回数	101	82	90	70	31
	利用者数	3,012	1,679	1,881	1,477	364
3館合計	実施回数	265	321	216	160	72
	利用者数	6,040	6,012	6,527	3,534	899

(2) 地域での普及啓発(南大沢)

- ア. 対象 市民センターまつりやフレスコ南大沢に来所された方
- イ. 内容 血管年齢測定や骨密度測定などを通じた健康づくりのための活動
- ウ. 実施状況

センター名	年度	H28	H29	H30	R1	R2
南大沢	実施回数	21	7	16	16	0
	利用者数	3,156	1,419	2,368	2,105	0

令和2年度は中止

7 高齢者・障害者 福祉

(1) 生きがいくりの教室

高齢の方及び障害のある方を対象とした「生きがいくりの教室」を開催し、教養の向上、健康の増進、生きがいの高揚、社会参加の促進、参加者間の交流などを支援しています。（コロナの影響により令和2年度は中止）

- ア. 対象 60歳以上の方及び障害のある方
イ. 実施状況

センター名	年度	H28	H29	H30	R1	R2
大横	実施回数	148	138	148	129	0
	利用者数	2,347	2,179	2,283	2,029	0
東浅川	実施回数	124	128	132	128	0
	利用者数	4,637	4,804	5,161	5,200	0
南大沢	実施回数	162	129	118	94	0
	利用者数	2,090	2,096	2,103	1,879	0
3館合計	実施回数	434	395	398	351	0
	利用者数	9,074	9,079	9,547	9,108	0

(2) 障害者(児)教室

障害のある方(児)を対象とした教室を開催し、健康の増進、生きがい高揚、社会参加の促進、参加者間の交流などを支援しています。（コロナの影響により一部中止）

- ア. 対象 障害のある方及びその家族の方
イ. 実施状況

センター名	年度	H28	H29	H30	R1	R2
大横	実施回数	11	12	12	11	9
	利用者数	84	69	107	54	74
東浅川	実施回数	78	75	75	69	21
	利用者数	2,664	2,359	2,128	2,068	96
南大沢	実施回数	90	92	92	82	28
	利用者数	916	928	933	793	101
3館合計	実施回数	179	179	179	162	58
	利用者数	3,664	3,356	3,168	2,915	271

(3) 手話講習会

初級・中級手話講習会を開催し、手話通訳ボランティアの養成及び聴覚障害のある方に対する理解の促進を図っています。（コロナの影響により令和2年度は中止）

- ア. 対象 市内在住、在勤、在学の16歳以上の方
イ. 実施状況

センター名	年度	H28	H29	H30	R1	R2
大横	実施回数	34	34	34	34	0
	利用者数	1,496	1,102	1,032	1,046	0
東浅川	実施回数	68	68	68	68	0
	利用者数	2,115	2,438	1,930	1,769	0
南大沢	実施回数	68	68	68	68	0
	利用者数	1,160	1,260	1,375	855	0
3館合計	実施回数	170	170	170	170	0
	利用者数	4,771	4,800	4,337	3,670	0

(4) 音訳講習会（南大沢）

視覚障害者向け音訳ボランティアの養成を図るために講習会を開催しています。

(令和2年度は中止)

ア. 対象 市内在住・在勤・在学者

イ. 実施状況

年度	H28	H29	H30	R1	R2
実施回数	9	9	9	13	0
利用者数	65	85	171	120	0

(5) 緊急一時保護（東浅川・南大沢）

在宅心身障害児の保護者又は家族の方が通院や冠婚葬祭などの理由により一時的に家庭で介護ができなくなった時に一時保護を行っています。

ア. 対象 市内在住で小学校入学前までの、次のいずれかをお持ちの在宅障害児

・身体障害者手帳（1～3級）

・愛の手帳（1～4度）

※ただし医療行為・処置等が必要な児童は対象としない。

イ. 利用方法・時間 事前に登録をし、保護事由が発生した時に一時保護の申請を受付

(6) 憩いの場

高齢の方や障害のある方を対象につどいの場を提供し、社会参加や利用者間の交流を促進します。囲碁や将棋のできる教養娯楽室、カラオケや踊り等が楽しめる大広間を憩いの場として開放しています。（コロナの影響により一部中止）

また、浴室や交流高圧電界保健装置（ヘルストロン）を設置しています。

ア. 対象 60歳以上の方及び障害のある方

イ. 実施状況

①憩いの場（カラオケや踊り等）

センター名	年度	H28	H29	H30	R1	R2
大横	実施日数	147	147	150	135	115
	利用者数	9,108	8,355	8,543	7,862	5,286
東浅川	実施日数	347	347	327	317	192
	利用者数	48,868	47,891	46,633	43,280	14,639
南大沢	実施日数	293	293	292	264	240
	利用者数	24,679	22,619	20,153	15,416	3,046
3館合計	利用者数	82,655	78,865	75,329	66,558	22,971

②浴室

センター名	年度	H28	H29	H30	R1	R2
東浅川	実施日数	148	147	139	139	113
	利用者数	10,537	9,923	9,860	10,023	3,807
南大沢	実施日数	145	139	145	130	112
	利用者数	11,102	11,971	13,064	11,808	3,469
2館合計	利用者数	21,639	21,894	22,924	21,831	7,276

③ヘルストロン

センター名	年度	H28	H29	H30	R1	R2
大横	実施日数	348	341	347	317	283
	利用者数	33,146	32,228	33,397	29,833	10,384
東浅川	実施日数	347	347	327	317	176
	利用者数	28,520	27,781	28,888	28,267	9,217
南大沢	実施日数	293	293	292	264	240
	利用者数	20,347	19,159	17,759	15,760	7,682
3館合計	利用者数	82,013	79,168	80,044	73,860	27,283

(7) 団体利用

高齢の方や障害のある方の団体、及びボランティア団体の自主的な活動を支援するために、大横保健福祉センターでは創作室や健康運動室など、東浅川保健福祉センターでは集会室、体育室や創造活動室など、南大沢保健福祉センターでは研修室などの無料貸出しを行っています。（コロナの影響により一部中止）

- ア. 対象 利用登録団体（高齢の方や障害のある方の団体及びボランティア団体）
- イ. 実施状況

センター名	年度	H28	H29	H30	R1	R2
大横	実施日数	348	339	352	317	283
	利用者数	17,885	21,038	22,110	20,393	11,761
東浅川	実施日数	347	347	327	317	281
	利用者数	98,207	90,123	83,425	74,395	28,930
南大沢	実施日数	293	293	292	264	240
	利用者数	12,207	12,163	11,767	10,484	4,563
3館合計	利用者数	128,299	123,324	117,302	105,272	45,254

8 その他の施設

(1) 歩行用プール（大横）

ウォーキング専用のコースで水深の浅いプールです。遊泳はできません。

ア. 利用時間 月～土曜日の午前10時～午後4時

イ. 利用料金

(ア) (2時間) 大人・子ども100円

(イ) 高齢の方（市内在住の60歳以上）は無料

(ウ) 障害のある方は無料（介助のための付添人も無料）

ウ. 利用状況（平成27年6月より運用開始）

年度	H28	H29	H30	R1	R2
日数	287	281	282	254	227
利用者数	13,747	14,359	14,755	13,381	7,908

（コロナの影響により一部中止）

(2) 室内プール（東浅川）

市民の健康づくりやスポーツ活動の場として室内プールを設置しています。
25m×10mを5コースに分けてあり、うち2コースはウォーキングコースとして水深が浅くなっています。

- ア. 利用時間 午前10時～午後8時（受付は午後7時30分まで）
※月～金曜日の午前中は、高齢の方と障害のある方の専用時間帯
※金曜日の午後3時～6時は、障害のある方専用時間帯

イ. 利用料金

- (ア) (1時間) 大人200円 子ども 70円
(回数券) 大人 2,000円 子ども 700円
※土曜日は、子どもは無料

※子どもは3歳以上中学生以下を指します

- (イ) 高齢の方（市内在住の60歳以上）は無料
(ウ) 障害のある方は無料（介助のための付添人も無料）

ウ. 利用状況

年 度		H28	H29	H30	R1	R2
日 数		328	328	322	306	105
利用者数	無 料	63,614	62,964	64,132	57,869	14,394
	有 料	13,370	11,896	12,188	10,939	2,904
	合 計	76,984	74,860	76,320	68,808	17,298

(コロナの影響により一部中止)

(3) 会議室・創作室・健康運動室等（大横）

市民のコミュニティ活動やレクリエーション活動の場として、会議室・創作室・健康運動室等の一般貸出しも行っています。

- ア. 利用時間 午前9時～午後9時（ただし、日曜・祝日は午後5時まで）
イ. 利用料金（午前・午後・夜間、3時間～4時間で300円～1,400円）
ウ. 実施状況（一般貸出のみ）

施 設 名	年 度	H28	H29	H30	R1	R2
創作室	実施回数	34	53	53	58	44
	利用者数	378	418	292	357	271
健康運動室	実施回数	125	63	26	71	79
	利用者数	632	261	226	401	429
会議室	実施回数	1,070	1,119	1,225	1,484	1,291
	利用者数	11,661	12,700	12,876	16,403	10,804

(コロナの影響により一部中止)

(4) 高齢者・心身障害者作業室等（東浅川）

市内在住の60歳以上の高齢者・障害のある方の活動の場として、調理室・パソコン室・創作室・視聴覚室・教養娯楽室等の貸出しを行っています。

- ア. 利用時間 午前9時～午後5時
- イ. 利用料金 無料
- ウ. 実施状況

施設名	年度	H28	H29	H30	R1	R2
視聴覚室	利用者数	10,212	9,761	9,161	8,481	2,685
	実施回数	574	574	530	488	256
作業室	利用者数	6,357	5,724	5,752	4,831	1,935
	実施回数	515	485	463	410	243
調理実習室	利用者数	3,434	3,510	3,331	3,076	470
	実施回数	251	274	268	253	56
創造活動室2	利用者数	1,834	1,740	2,172	1,895	1,112
	実施回数	178	153	204	183	176
パソコン室	利用者数	4,844	4,713	4,295	3,820	1,314
	実施回数	525	516	479	427	254
教養娯楽1	利用者数	1,522	1,421	1,380	1,154	656
	実施回数	140	140	143	130	89
教養娯楽2	利用者数	2,371	2,312	2,048	1,916	964
	実施回数	224	224	208	202	176
教養娯楽3	利用者数	2,286	2,288	2,023	1,950	346
	実施回数	104	103	90	86	27
計(人数)	合計	32,624	32,860	31,469	30,162	9,482
計(コマ数)	合計	2,462	2,511	2,442	2,385	1,277
利用人数内訳	利用人数	30,972	29,867	28,452	25,557	9,331
	主催教室等 利用人数	1,888	1,602	1,710	1,566	151

(コロナの影響により一部中止)

(5) 集会室・体育室（東浅川）

市民のコミュニティ活動やスポーツ・レクリエーション活動の場としての一般貸出もを行っています。

- ア. 利用時間 午前9時～午後9時
- イ. 利用料金 (2時間45分)

集会室 500円～1,700円

体育室 1,000円(1/3面)～3,200円(全面)

- ウ. 利用状況(登録団体については、P21「(7) 団体利用」のうち、集会室、体育室についての再掲)

(ア) 集会室

年 度		H28	H29	H30	R1	R2
日 数		347	347	327	317	281
利用者数	登録団体	41,070	34,667	32,241	29,304	7,441
	一 般	21,988	20,797	20,054	22,436	10,245
	合 計	63,058	55,464	52,295	51,740	17,686

(イ) 体育室

年 度		H28	H29	H30	R1	R2
日 数		347	347	327	317	281
利用者数	登録団体	26,165	25,589	22,732	19,534	12,158
	一 般	3,665	3,677	2,465	3,159	2,884
	合 計	29,830	29,266	25,197	22,693	15,042

(コロナの影響により一部中止)

9 送迎バス

(1) 送迎用リフトバスの運行 (東浅川・南大沢)

センターを利用する障害のある方で、特に歩行困難な方の利便を図るために、車椅子のまま利用できる無料リフト付きバス「わかこま5号」を運行しています。

- ア. 定員 10名 (車椅子利用者は2人まで)
- イ. 経路 センターと利用者の自宅間
- ウ. 実施状況

センター名	年度	H28	H29	H30	R1	R2
東浅川	利用者数	500	250	214	178	0
南大沢	利用者数	111	126	110	62	0
2館合計	利用者数	611	376	324	240	0

(2) 送迎用バスの運行

センターを利用する高齢の方・障害のある方・乳幼児及び保護者の方などの利便を図るため1号車は、大横保健福祉センター・東浅川保健福祉センター圏域にて運行し、2号車は、南大沢保健福祉センター圏域で定員28人の無料送迎バスを運行していましたが、令和3年3月31日で終了しました。

- ア. 対象 センターを利用する方
- イ. 実施状況

号車	年度	H28	H29	H30	R1	R2
1号車 (大横・東浅川)	利用者数	14,886	15,604	17,297	16,362	6,607
2号車 (南大沢)	利用者数	3,182	2,891	2,569	2,418	910
合計	利用者数	18,068	18,495	19,866	18,780	7,517

10 その他・センター行事

(1) 子ども囲碁教室（東浅川）

当センターで活動しているシニアボランティア（八王子囲碁連盟）と協力し、囲碁の楽しさを学ぶ機会を子どもたちに提供し、小中学生と高齢者の異世代交流を図っています。（令和2年度は中止）

ア. 対象 小学1年生～中学生

イ. 実施状況

センター名	年 度	H28	H29	H30	R1	R2
東浅川	利用者数	136	169	170	132	0

(2) 子ども将棋教室（南大沢）

当センターで活動しているシニアボランティアサークル（南大沢将棋同好会）の方のサポートを得て、将棋の楽しさを学ぶ機会を6歳から中学生までのお子さんに提供し、異世代交流や生きがい活動の場の拡大を図っています。（令和2年度は中止）

センター名	年 度	H28	H29	H30	R1	R2
南大沢	実施回数	23	21	23	19	0
	利用者数	396	472	321	204	0

(3) 対面朗読サービス（東浅川）

視覚障害のある方等を対象に、朗読ボランティアによる書籍等の朗読サービスを行っています。（令和2年度は中止）

ア. 実施状況

センター名	年 度	H28	H29	H30	R1	R2
東浅川	利用者数	90	94	89	39	0
	参加ボランティア数	166	181	169	73	0

(4) ロビーコンサート（大横・東浅川）

大横保健福祉センターの売店及び東浅川保健福祉センターのレストランを運営する「あさかわ」の通所訓練生で構成されるハンドベルアンサンブル「ぽこ・あ・ぽこ」によるクリスマスロビーコンサートを開催しました。

また、東浅川保健福祉センターでは、陵南中学校吹奏楽部が生の音楽を提供し、異世代交流を図っています。

ア. 来場状況

センター名	年 度	H28	H29	H30	R1	R2
大横	実施回数	1	1	1	1	0
	来場者数	100	120	140	140	0
東浅川	実施回数	3	4	4	4	2
	来場者数	339	341	307	319	68
2館合計	実施回数	3	5	5	5	2
	来場者数	339	461	447	459	68

(5) 図書の貸出し（大横・東浅川）

図書コーナーでは、書籍の貸し出しをしています。蔵書は約3,000冊あり、不定期で入れ替えを行っています。

ア. 対象 市内在住・在勤・在学の方

イ. 実施状況

センター名	年度	H28	H29	H30	R1	R2
大横	利用者数	456	304	140	156	170
	貸出数	528	320	159	191	229
東浅川	利用者数	1,523	1,461	1,340	1,391	845
	貸出数	2,152	2,414	2,264	2,512	1,989
2館合計	利用者数	1,979	1,765	1,480	1,547	1,015
	貸出数	2,680	2,734	2,423	2,703	2,218

ウ. 図書ボランティア

(ア) 趣旨

利用者のセンター運営への参画の機会を作るとともに、利用者と一緒にサービス向上を図っています。

(イ) 取組内容

図書コーナー図書の整理整頓

(ウ) 実施状況

センター名	年度	H28	H29	H30	R1	R2
東浅川	参加者数	294	332	375	355	116

(6) 展示コーナー（東浅川）

当センターをご利用されている方の絵画、写真、書などの作品を展示する場所（1階西側入口廊下壁面・4階ロビー東側壁面）を提供しています。

ア. 実施状況

センター名	年度	H28	H29	H30	R1	R2
東浅川	利用者数	16	11	7	4	2

(7) 点字システムの貸出し（東浅川・南大沢）

点字印刷システムを設置し、視覚障害のある方及び点訳ボランティアの方を対象に貸出しを行っています。

ア. 対象 視覚障害のある方及び点訳ボランティアの方

イ. 実施状況

センター名	年度	H28	H29	H30	R1	R2
東浅川	貸出回数	57	53	24	15	7
南大沢	貸出回数	5	4	5	1	0
2館合計	貸出回数	62	57	29	16	7

南大沢は令和2年度中に使用不能となり、貸出回数も少ないことから利用中止とする。

(8) 保健福祉センターまつり (大横)

当センターで活動する自主サークルの活動成果の発表や入居する各団体との協働により地域や多世代交流の機会の創出、また健康啓発の機会として、大横保健福祉センターまつりを開催しています。(令和2年度は中止)

- ア. 内容 舞台発表、作品展示、健康づくり啓発、ふれあい工作、売店、測定会等
- イ. 協力団体等 シルバー人材センター、高齢者あんしん相談センター大横、高齢者活動コーディネーターセンター(センター元気)、あさかわ(売店及び屋台出店)、商工会議所ボランティア等
- ウ. 実施状況

センター名	年度	H28	H29	H30	R1	R2
大横	来場者数	1,139	803	855	769	0

平成30年度以降公益社団法人シルバー人材センター「にこにこフェア」と共催

(9) 健康まつり (東浅川)

健康寿命の延伸を目指して、自分のからだの状態を知り、生活習慣を見直す機会として健康まつりを開催しています。

- ア. 期日 令和2年度は中止
- イ. 内容 認知症講演会、ロコモ予防測定会(骨密度測定等)、音楽療法教室、健康ミニ講話、ロビーコンサートなど
- ウ. 来場状況

センター名	年度	H28	H29	H30	R1	R2
東浅川	来場者数	119	228	287	482	0

(10) 保健福祉センターまつり (南大沢)

前期に開講した教室の成果としての作品の展示や舞台発表、サークル活動の発表の機会とするほか、生活習慣の改善を目的とした健康啓発イベントも同時に開催し、保健と福祉を融合した効果的な行事としています。

生涯学習センターや市民センター、文化会館などの各施設と共催し、南大沢総合センター全体の大イベントとして、大きな盛り上がりを見せています。多くの方にご来場いただく貴重な機会として、施設のPRも積極的に行い、今後の継続したご利用の契機となるように努めています。(令和2年度は中止)

- ア. 内容 作品展示(教室・サークル)図画工作・絵手紙・舞台発表
- イ. 来場状況

センター名	年度	H28	H29	H30	R1	R2
南大沢	来場者数	1,783	1,889	1,963	1,732	0

(11) まちなか避暑地による高齢者等生きがいつくり、
多世代交流事業（大横）

地域交流スペースの「まちなか避暑地」に加え、空いている会議室を活用し、関係団体等の協力を得て、気軽に立ち寄れて楽しめるコーナー等を行っています。

（令和2年度は中止）

- ア. 内容 高齢者活動コーディネーター（センター元気）ボランティアによる手芸、折り紙、マジックショー等
落語家・大学生による落語会

イ. 実施状況

センター名	年度	H28	H29	H30	R1	R2
大横	来場者数	1,334	1,935	2,294	1,408	0

(12) 録音室の貸出し（東浅川・南大沢）

視覚障害のある方に、録音テープを作成して提供する音訳ボランティアの活動のために、録音室の貸出しを行っています。

- ア. 対象 音訳（朗読）ボランティア

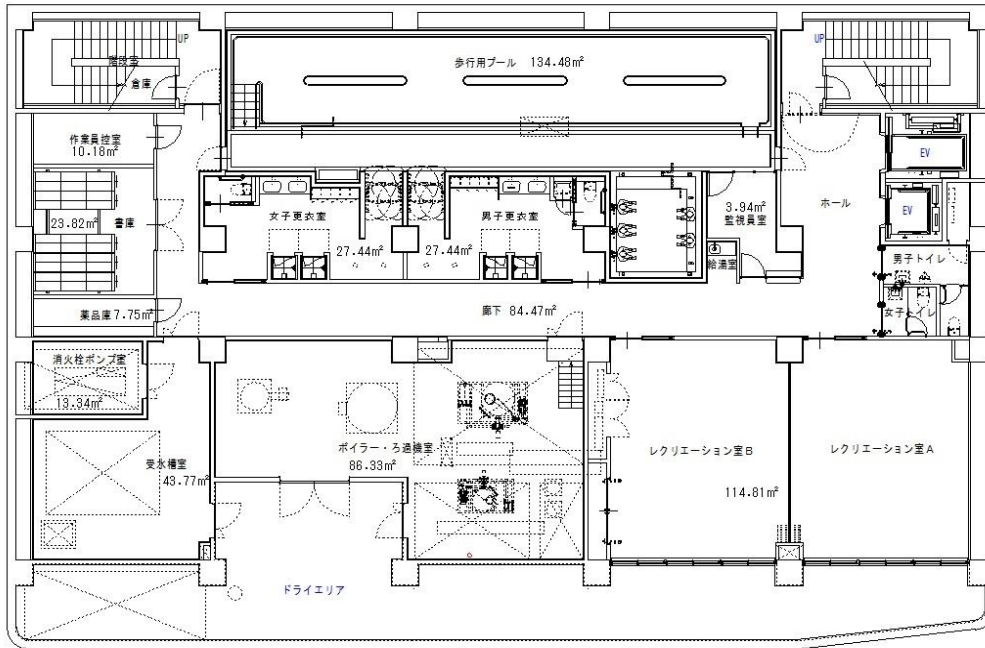
イ. 実施状況

センター名	年度	H28	H29	H30	R1	R2
東浅川	貸出回数	-	9	24	60	2
	利用者数	-	9	24	60	2
南大沢	貸出回数	171	104	104	109	34
	利用者数	241	172	181	177	36
2館合計	貸出回数	171	113	128	169	36
	利用者数	241	181	205	237	38

1 1 各館施設案内

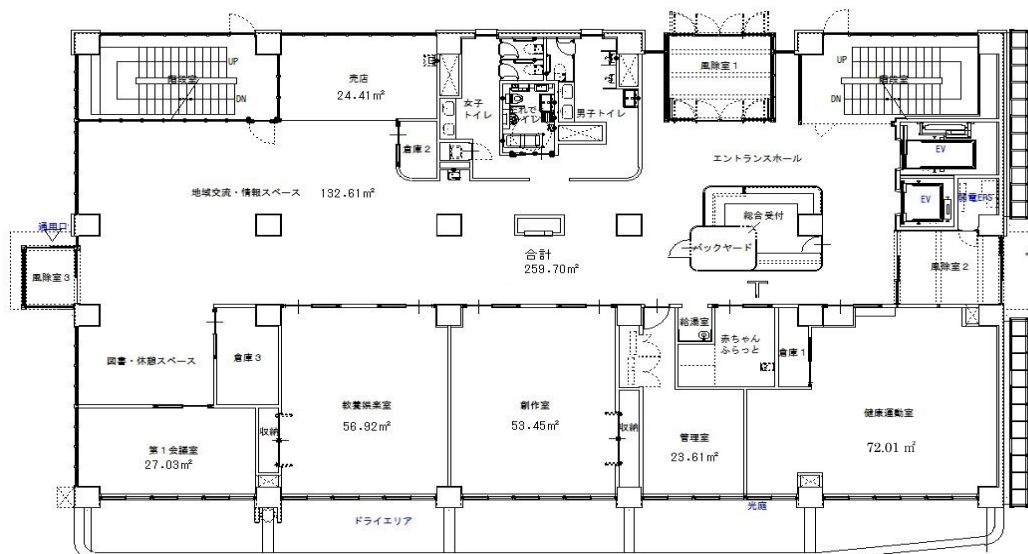
(1) 大横保健福祉センター

・ B 1 階



B1階 平面図

・ 1 階



1階 平面図

・ 4階



4階 平面図

階数	施設	面積(m ²)	定員(人)	用途
B1	レクリエーション室	114.81	40人	カラオケ会場のほか、舞踊、健康体操等、音量の比較的大きなイベントに利用できます。
	室内歩行用プール	18m×3m		歩行専用の水深の浅いプールです。(水深1.1m)泳ぐことはできません。

階数	施設	面積(m ²)	定員(人)	用途
1階	健康運動室	72.01	20人	カーペットおよびマットを敷いた運動室です。
	創作室	53.45	24人	創作室は折り紙教室、絵画や絵手紙教室等での利用を想定しています。
	教養娯楽室	56.92	36人	また、週に3日は囲碁将棋の会場としています。
	第1会議室	27.03	12人	一番小さい会議室です。
	地域交流スペース 図書・休憩スペース	132.61		飲食もできる公共スペースです。あかちゃんふらっとのほか、売店(あさかわ)や飲料の自販機を併設しています。
	売店(あさかわ)	24.41		

階数	施設	面積(m ²)	定員(人)	用途
2階	待合室	64.28	/	主に乳幼児の健診を行う専用フロアです。 あかちゃんふらっとも併設しています。
	健康支援室 1	84.12	/	
	健康支援室 2	83.09	/	
	健康支援室 3	84.43	/	
	歯科相談室	84.43	/	
	安静室	10.58	/	
	滅菌器具室	23.98	/	
	心理発達相談室	35.86	/	

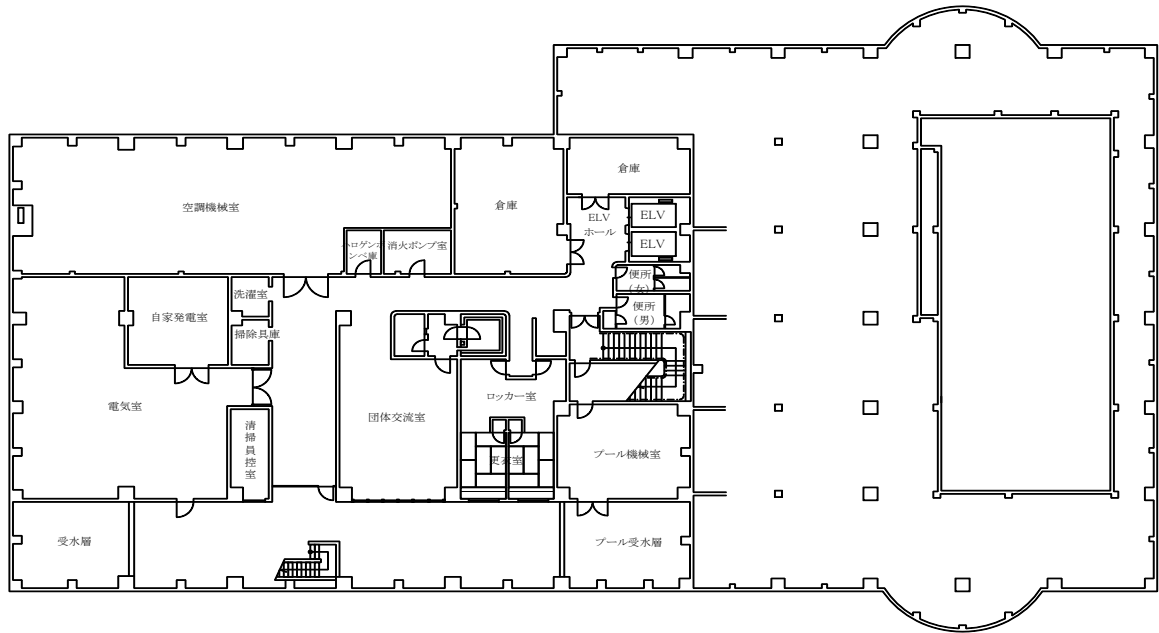
階数	施設	面積(m ²)	定員(人)	用途
3階	大横保健福祉センター事務室	271.88	/	
	相談室 1	9.49	/	
	相談室 2	9.49	/	
	相談室 3	12.65	/	
	シルバー人材センター	126.65	/	
	シルバー人材センター相談室	12.65	/	
	高齢者活動コーディネートセンター	36.07	/	

階数	施設	面積(m ²)	定員(人)	用途
4階	調理実習室	85.71	24人	調理台4台を設置し、電子レンジ等もあります。 この場所で調理を行ったもののみ飲食できます。
	第2会議室	48.22	16人	土足禁止で、座卓に座る仕様となっています。 健康麻雀等に使用することもできます。
	第3会議室	66.43	28人	研修・会議・講義等に使用できます。 3つの部屋を連結して使用することができます。 第5会議室にはピアノがあります。
	第4会議室	84.44	28人	
	第5会議室	81.60	28人	
	講習室	35.89	14人	Wi-Fi環境を整え、電子機器の講習等も行えます。
	高齢者あんしん相談センター	35.89	/	高齢者やそのご家族からの相談や介護保険の手続きなど、身近な相談窓口です。

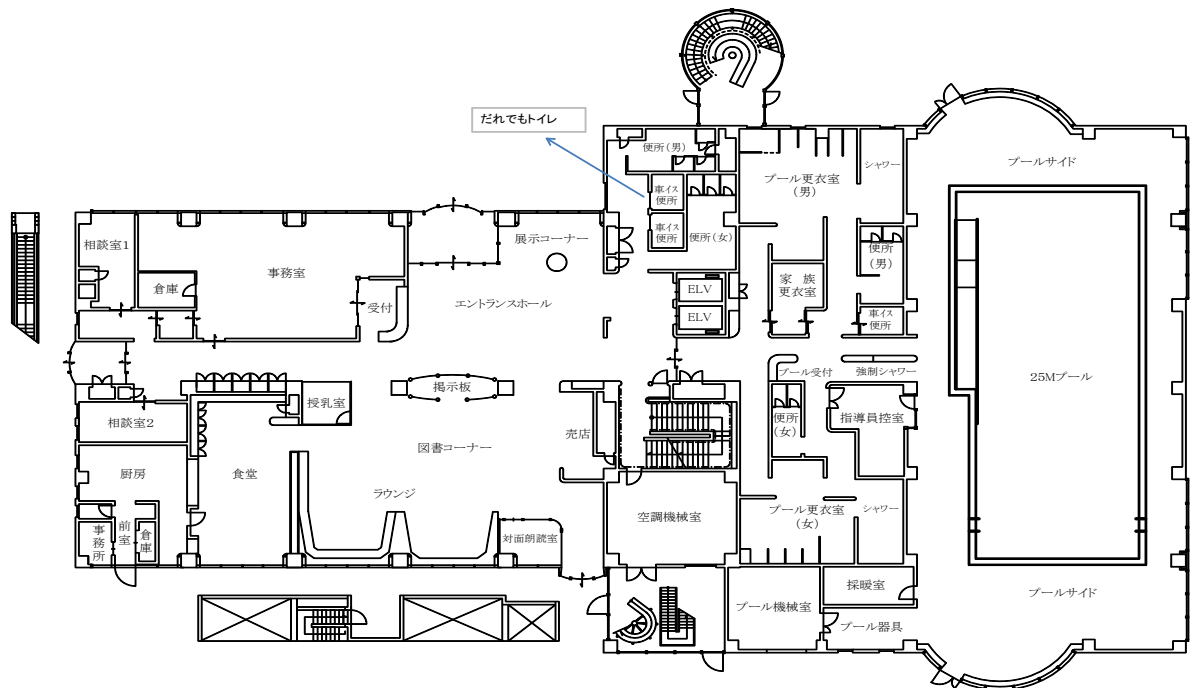
各階ごとの面積(m ²)					
B1階	1階	2階	3階	4階	館全体
669.34	711.17	701.61	701.61	701.61	3485.34

(2) 東浅川保健福祉センター

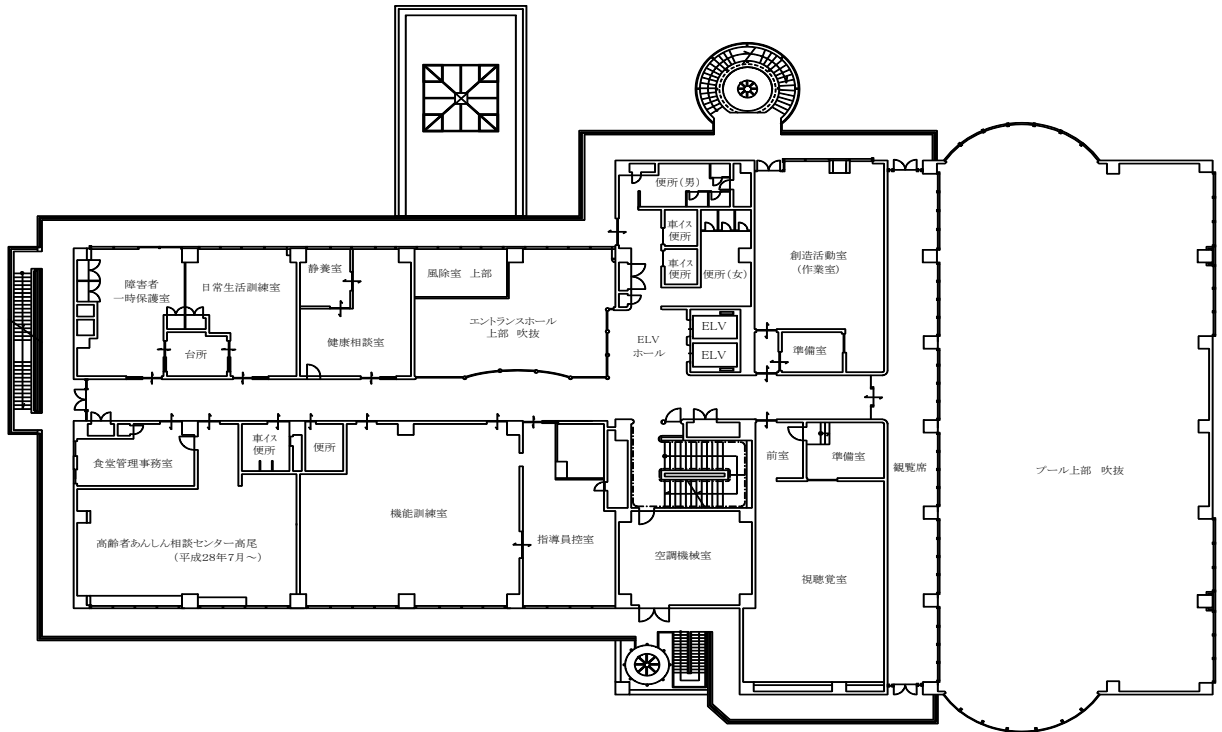
・ B 1 階



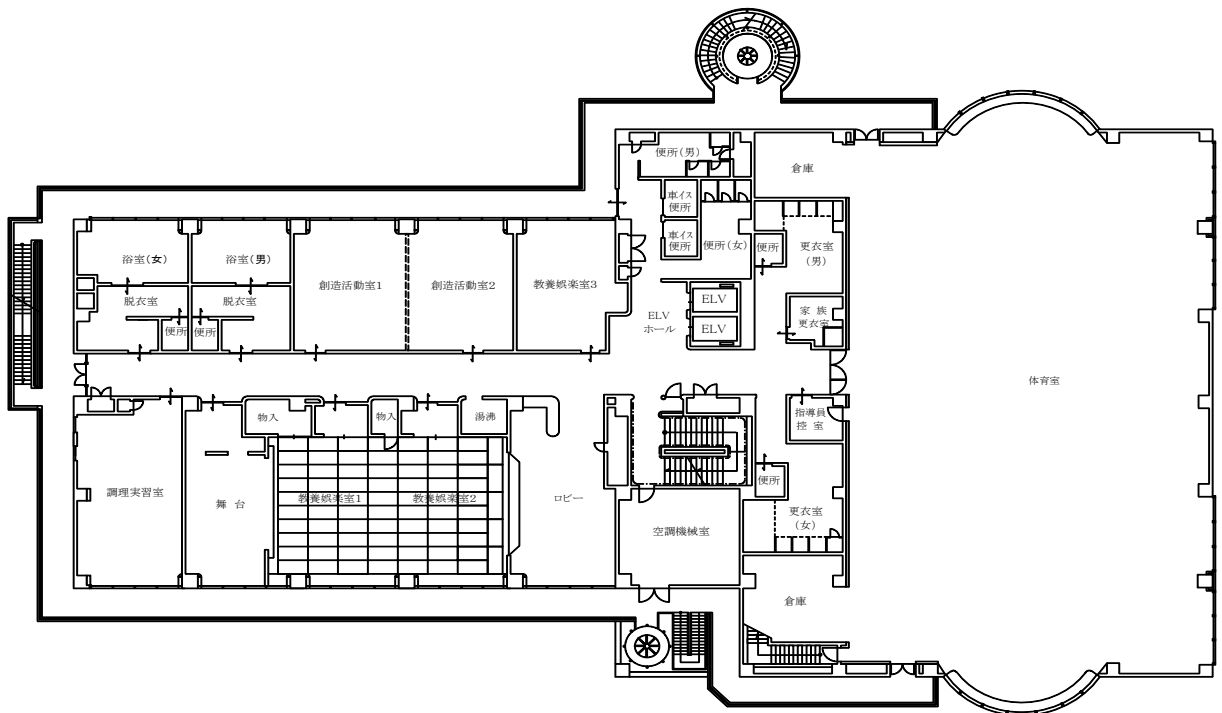
・ 1 階



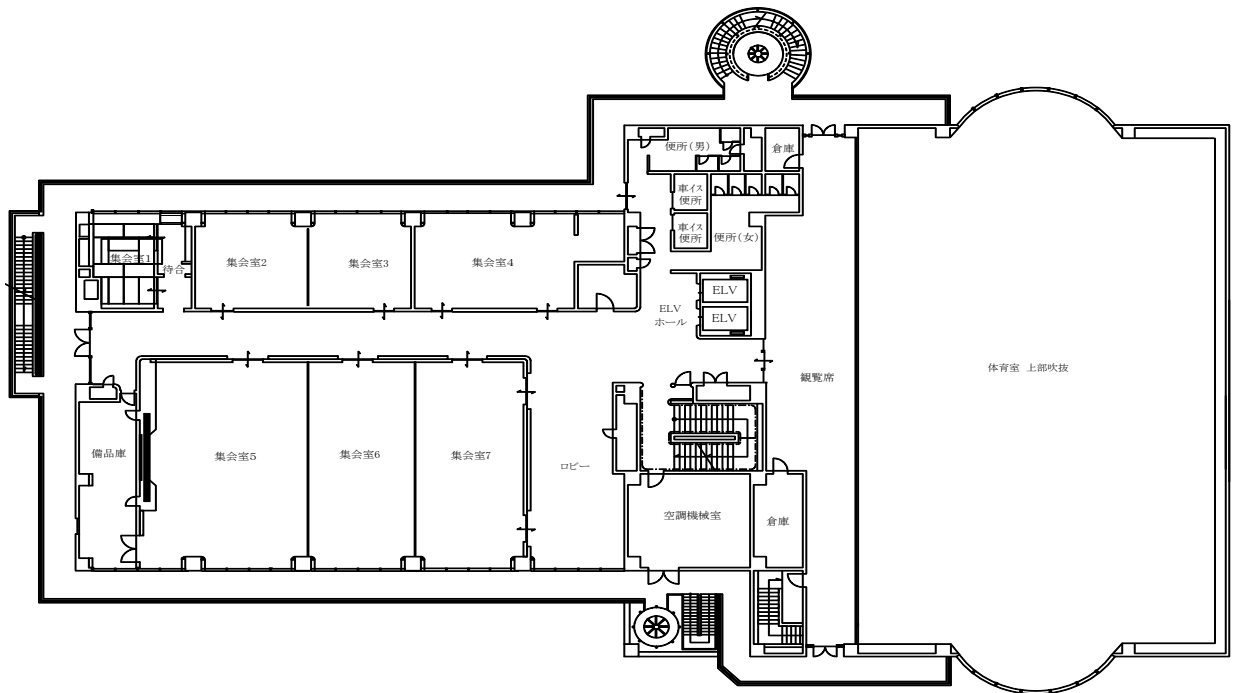
・ 2階



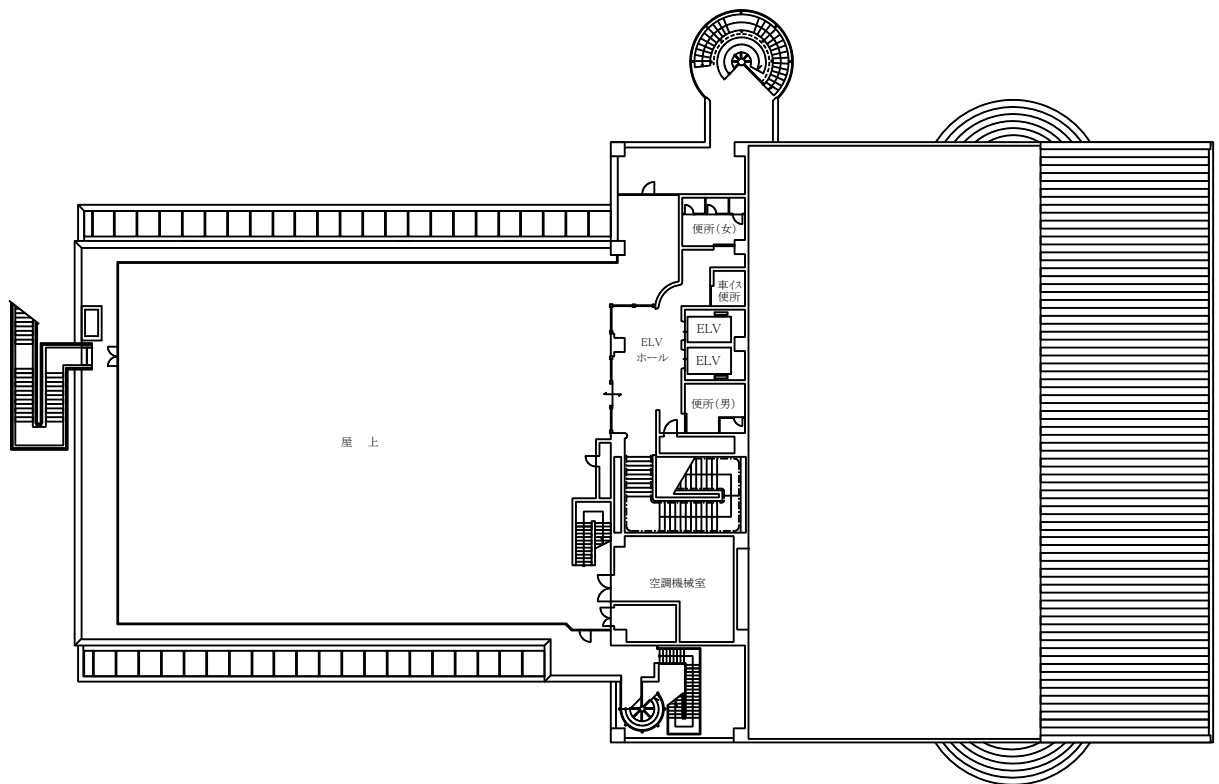
・ 3階



・ 4階



・ 5階・屋上



階	室名	面積 (㎡)	定員 (人)	用途
地下1階	団体交流室	75.63	24	印刷機、紙裁断機、点字ワープロ等があり、利用登録団体がパンフレットの作成や打ち合わせに使用できます。また、各団体にロッカーも貸し出しています。
	録音室1 録音室2	21.26	2 2	録音機、テープダビング機があり、視覚障害者用録音テープの作成ができます。

階	室名	面積 (㎡)	定員 (人)	用途
1階	対面朗読室	13.26	4	視覚障害者や目の不自由な高齢者に書籍などの朗読サービスを行っています。
	エントランスホール	132.2		教室の作品展示やロビーコンサートを行っています。
	図書コーナー	207.95		福祉関係図書及び一般図書を備え、閲覧・貸し出しを行っています。
	談話コーナー			利用者のふれあいと語らいの場を提供しています。
	情報コーナー			高齢者グループの活動などの情報を掲示しています。
	授乳室			乳幼児の授乳及びオムツ交換できるスペースです。
	相談室1	23.95	8	健康相談、保健・福祉相談を行っています。
	相談室2	18.63	6	
	事務室	115.02		受付に手話通訳のできる職員を配置しています。
	室内プール 更衣室	634.94 335.4	150	一般開放のほか、高齢者や障害者の専用時間帯もあります。
食堂 厨房 売店	75.4 57.74 12	28	特定非営利活動法人「あさかわ」が、飲食物の提供やプール用品、菓子などの販売を行っています。	

階	室名	面積 (㎡)	定員 (人)	用途
2階	指導員室	67.92		指導員や各教室の講師の方の控え室です。
	機能訓練室	155.53	20	各種の介護予防教室・障害者教室で体操・トレーニングを行っています。
	一時保護室	59.62	2	障害児の保護者が冠婚葬祭等急用で介護できないとき、この部屋を中心に介護人が障害児を保護します。
	日常生活訓練室	56.36	5	歩行・家事など日常生活動作の訓練室です。
	健康相談室	59.47		各種健康相談を行っています。
	創造活動室 (作業室)	115.52	26	陶芸、水彩画などの活動をする利用登録団体に貸し出しています。
	視聴覚室	142.65	56	ピアノなどの楽器とビデオプロジェクターなどの視聴覚設備があり、リトミックなどの教室に使用しています。
	食堂管理事務室	27.18		特定非営利活動「あさかわ」の事務室
	高齢者あんしん相談センター高尾 (平成28年7月～)	123.49		平成28年3月に移転した高齢者在宅サービスセンターに代わり、平成28年7月から高齢者あんしん相談センター高尾が移転、開設されました。高齢者やその家族からの相談や介護保険の手続きなど、身近な相談窓口になります。

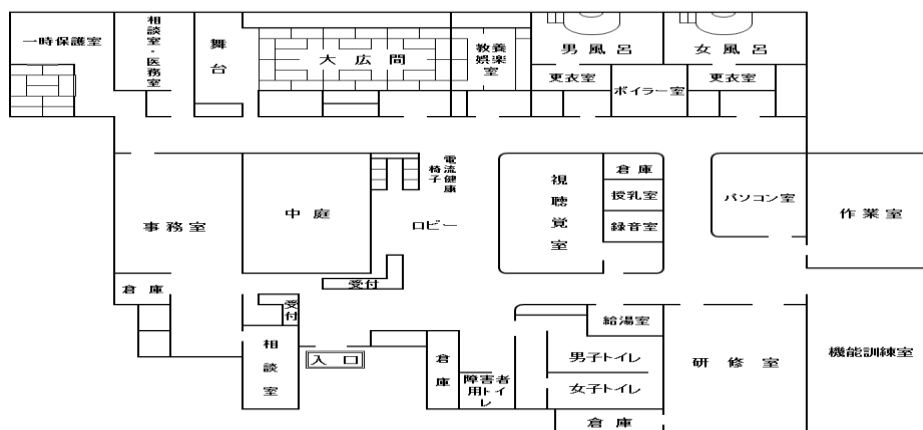
階	室名	面積 (㎡)	定員 (人)	用途
3階	談話ロビー	76.87		交流電圧電位治療器などを置き利用を図っています。
	教養娯楽室 1・2	235.58	150	舞台付きの和室で、カラオケ・囲碁・将棋用具などがあり、個人利用日（月～金曜日）及び団体利用日（土・日曜日）に開放しています。
	教養娯楽室 3	50.61	24	囲碁・将棋用具などがあり、個人利用日（月～金曜日）に開放しています。
	調理実習室	81.09	18	調理台（1台は電動で上下します。）が設置され、電子レンジなどもあります。熱源はガスを使わずに、電気で安全に調理できます。料理教室等に使用しています。
	浴室（男）	56.16	12	個人利用日（水～金曜日）に開放しています。
	浴室（女）	59.62	12	
	創造活動室1 （パソコン室）	57.78	12	パソコンを10台設置し、パソコン教室等に使用しています。
	創造活動室2	57.78	24	絵画、絵てがみ等の活動をする利用登録団体に貸出しています。
	体育室 更衣室	833.2 206.6	250	コートはバスケットボール、バレーボールなどの場合は1面、バドミントンの場合は3面で、各種目の用具があります。さわやか運動、健康体操、トリム体操などの教室に使用しています。

階	室名	面積 (㎡)	定員 (人)	用途
4階	第1集会室	39.66	10	水屋があり、茶室としても使用できます。
	第2集会室 第3集会室	85.61	24 24	間仕切りを外すと一室になります。
	第4集会室	75.09	36	床がフローリングで、社交ダンスなどのスポーツ、レクリエーションにも使用できます。
	第5集会室	133.38	75	間仕切りを外すと230人程度収容できる大集会室になります。第5集会室には、ビデオプロジェクター、OHPなどの設備があります。 第6・7集会室はタイル床で軽運動ができます。
	第6集会室	95.39	60	
	第7集会室	98.83	60	

各階ごとの面積 (㎡)						
B1階	1階	2階	3階	4階	5階・屋上	館全体
1173.35	2283.33	1424.71	2140.96	1322.25	376.09	8720.69

(3) 南大沢保健福祉センター

・ 1階



施設	面積 (㎡)	定員 (人)	用途
相談室	13.9	4	保健福祉・栄養相談
健康相談兼医務室	30.6	4	保健福祉・栄養相談
機能訓練室	107.1	30	介護予防教室・乳幼児健診等
研修室	94.7	48	教室・講習・講座・貸出し
作業室	76.3	24	生きがいづくりの教室・貸出し
視聴覚室	62.1	30	講座・貸出し
舞台付大広間	115.4	60	憩いの場・カラオケ・貸出し
教養娯楽室	34.1	20	憩いの場・囲碁・将棋
浴室(男・女)	103.9	24	憩いの場
ロビー	102.2	—	憩いの場・ヘルストロン6台
給湯室	8.7	—	憩いの場
一時保護室	48.6	10	一時保護・心理相談室
録音室	9.2	1	貸出し
パソコン室	29.1	6	パソコン
授乳室	3.5	1	授乳・おむつ交換設備
事務室	100.4	—	
その他	445.6	—	共用部分
合計	1,385.4	262	

12 利用状況の推移(平成28年度～令和2年度)【保健事業等】
(大横保健福祉センター)

	項目	H28年度		H29年度		H30年度		R1年度		R2年度			
		実施回数	利用延人数	実施回数	利用延人数	実施回数	利用延人数	実施回数	利用延人数	実施回数	利用延人数		
1	相談	(1)保健福祉・栄養・歯科相談	348	4,850	347	5,164	347	4,033	348	6,219	348	3,176	
2	母子保健	(1)妊娠届の受付・母子健康手帳の交付(センターでの受理)	/	324	/	493	/	567	/	497	/	578	
		(2)妊娠期支援事業	妊婦面談数	/	725	/	912	/	940	/	835	/	1,037
			面談フォロー数	/	135	/	140	/	205	/	215	/	288
			育児パッケージ配布数	/	728	/	923	/	945	/	841	/	1,042
		(3)健康教育(母性科)	11	364	15	348	18	394	17	323	8	169	
		(4)健康教育(育児科)	24	516	24	409	28	470	27	420	18	153	
		(5)はちおうじ子育てほっとライン	-	-	-	102	/	268	/	271	/	228	
		(6)マイファイル	/	/	/	1,393	/	1,300	/	1,440	/	1,821	
		(7)受診費用助成	ア. 妊婦健康診査	/	213	/	174	/	192	/	150	/	139
		(都外)	イ. 新生児聴覚	-	-	-	-	-	-	-	62	/	89
		(8)産後ケア	/	/	/	/	/	262	/	368	/	842	
		(9)訪問指導	/	2,668	/	1,984	/	2,374	/	2,338	/	1,952	
		(10)乳幼児健康診査	3～4か月健診	24	1,148	24	1,065	24	1,046	24	1,048	15	914
			1歳6か月健診	24	1,196	24	1,142	24	1,109	24	1,061	23	1,051
			3歳児健診	24	1,158	24	1,158	24	1,144	24	1,159	20	1,001
		(11)経過観察健康診査	12	98	12	111	12	132	12	97	9	75	
		(12)発達健康診査	12	122	12	84	12	85	12	63	9	44	
		(13)心理発達相談	/	279	/	276	/	244	/	260	/	183	
* 心理遊びのグループ	12	234	12	145	12	173	11	214	8	144			
(14)母子栄養食品支給	/	2	/	3	/	5	/	1	/	2			
(15)保健指導票の交付	/	23	/	28	/	32	/	48	/	49			
(16)養育医療の申請の受付	/	24	/	25	/	29	/	32	/	28			
3	歯科保健	(1)一般歯科健康診査(妊婦)	12	88	12	61	12	101	11	60	7	37	
		(2)乳幼児歯科相談(再掲)	ア 健康教育	39	815	38	1,373	42	1,384	36	1,171	16	120
			イ 歯科健康診査	12	492	12	472	12	448	12	369	7	173
			ウ 母子歯科健康相談	60	331	37	280	39	170	36	62	72	117
		(3)成人歯科健康教育	22	346	25	547	13	460	9	500	5	48	
(4)成人歯科健康相談(再掲)	36	53	31	55	37	64	15	18	30	33			
4	保健人	健康教育	/	3,408	/	3,392	/	3,481	/	3,744	/	3,596	
5	介護予防	(1)介護予防教室	52	742	25	348	17	308	26	624	4	54	
		(2)介護予防講座	4	132	4	129	5	202	5	234	5	144	
		(3)ボランティア養成	10	141	16	184	10	248	5	90	6	66	
		(4)介護予防活動支援	職員	31	451	42	706	35	511	20	324	22	287
			団体	-	-	81	914	676	7,560	633	8,777	676	6,260
		(5)理学療法士による健康相談	12	42	12	48	12	46	12	46	8	26	
(6)センター体操	-	-	-	4,047	/	5,364	/	4,725	/	1,459			

12 利用状況の推移(平成28年度～令和2年度)【福祉事業等・その他】
(大横保健福祉センター)

	項目		H28年度		H29年度		H30年度		R1年度		R2年度		
			実施回数	利用延人数	実施回数	利用延人数	実施回数	利用延人数	実施回数	利用延人数	実施回数	利用延人数	
6	地区活動	地域活動支援等	39	588	136	2,121	64	2,661	37	1,066	8	99	
		地域活動(普及啓発)											
7	高齢者・障害者福祉	(1)生きがいつくりの教室	148	2,347	138	2,179	148	2,283	129	2,029	0	0	
		(2)障害者(児)教室	11	84	12	69	12	107	11	54	9	74	
		(3)手話講習会	34	1,496	34	1,102	34	1,032	34	1,046	0	0	
		(4)音訳講習会(南大沢)											
		(5)緊急一時保護(東浅川・南大沢)											
		(6)憩いの場	①憩いの場(大広間)	147	9,108	147	8,355	150	8,543	135	7,862	115	5,286
			②浴室										
③ヘルストロン	348		33,146	341	32,228	347	33,397	317	29,833	283	10,384		
(7)団体利用	348	17,885	339	21,038	352	22,110	317	20,393	283	11,761			
8	その他の施設	(1)歩行用プール(大横)	287	13,747	281	14,359	282	14,755	254	13,381	227	842	
		(2)室内プール(東浅川)											
		(3)会議室・創作室・健康運動室等(大横)	1,229	12,671	1,235	13,379	1,304	13,394	1,613	17,161	1,414	11,504	
		(4)高齢者・心身障害者作業室等(東浅川)P22～23参照											
		(5)集会室・体育室(東浅川)											
9	送迎バス	(1)送迎用リフトバス(東浅川・南大沢)											
		(2)送迎用バス(3館合計に記載)											
10	その他・センター行事	(1)子ども囲碁教室(東浅川)											
		(2)子ども将棋教室(南大沢)											
		(3)対面朗読サービス(東浅川)											
		(4)ロビーコンサート(大横・東浅川)	1	100	1	120	1	140	1	140	0	0	
		(5)図書の貸出し(大横・東浅川)		456		304		140		156		170	
		(5)図書ボランティア(東浅川)											
		(6)展示コーナー(東浅川)											
		(7)点字システムの貸出し(東浅川・南大沢)											
		(8)保健福祉センターまつり(大横)		1,139		803		855		769		0	
		(9)健康まつり(東浅川)											
		(10)保健福祉センターまつり(南大沢)											
		(11)まちなか避暑地による高齢者等生きがいつくり、多世代交流事業(大横)		1,334		1,935		2,294		1,408		0	
(12)録音室の貸出し(東浅川・南大沢)													

12 利用状況の推移(平成28年度～令和2年度)【保健事業等】
(東浅川保健福祉センター)

	項目	H28年度		H29年度		H30年度		R1年度		R2年度			
		実施回数	利用延人数	実施回数	利用延人数	実施回数	利用延人数	実施回数	利用延人数	実施回数	利用延人数		
1	相談	(1)保健福祉・栄養・歯科相談	347	4,030	347	4,544	327	4,719	346	4,649	347	2,150	
2	母子保健	(1)妊娠届の受付・母子健康手帳の交付(センターでの受理)	/	421	/	561	/	533	/	517	/	498	
		(2)妊娠期支援事業	妊婦面談数	/	767	/	936	/	844	/	765	/	845
			面談フォロー数	/	131	/	147	/	135	/	166	/	160
			育児パッケージ配布数	/	772	/	947	/	858	/	769	/	856
		(3)健康教育(母性科)	21	445	17	413	28	412	21	331	8	190	
		(4)健康教育(育児科)	22	553	22	506	23	906	13	284	4	53	
		(5)はちおうじっ子子育てほっとライン	-	-	-	-	-	-	-	-	-	-	-
		(6)マイファイル	/	/	/	794	/	1,000	/	994	/	667	
		(7)受診費用助成 ア. 妊婦健康診査	/	161	/	158	/	135	/	118	/	107	
		(都外) イ. 新生児聴覚	-	-	-	-	-	-	-	48	/	79	
		(8)産後ケア	/	/	/	/	/	/	/	/	/	/	
		(9)訪問指導	/	2,364	/	2,303	/	2,697	/	2,465	/	2,024	
		(10)乳幼児健康診査	3～4か月健診	24	1,100	24	1,110	24	1,073	24	993	15	907
			1歳6か月健診	24	1,206	24	1,176	24	1,118	24	1,086	22	1,022
			3歳児健診	24	1,193	24	1,198	24	1,227	24	1,114	20	1,068
		(11)経過観察健康診査	12	122	12	139	12	158	12	151	9	78	
		(12)発達健康診査	12	101	12	109	12	100	12	100	9	43	
		(13)心理発達相談	/	241	/	314	/	345	/	308	/	269	
* 心理遊びのグループ	12	182	12	151	12	148	11	85	6	55			
(14)母子栄養食品支給	/	1	/	0	/	0	/	0	/	2			
(15)保健指導票の交付	/	14	/	44	/	34	/	49	/	61			
(16)養育医療の申請の受付	/	23	/	26	/	19	/	25	/	12			
3	歯科保健	(1)一般歯科健康診査(妊婦)	6	65	12	91	12	83	12	55	8	25	
		(2)乳幼児歯科相談(再掲)	ア 健康教育	53	1,553	52	1,388	38	760	37	447	17	128
			イ 歯科健康診査	12	457	12	514	12	412	12	451	7	264
			ウ 母子歯科健康相談	69	401	79	337	87	145	80	250	129	264
		(3)成人歯科健康教育	16	621	20	673	14	439	14	294	10	41	
(4)成人歯科健康相談(再掲)	40	649	36	44	25	31	31	122	30	36			
4	保成人	健康教育	/	5,525	/	4,947	/	4,680	/	5,247	/	2,912	
5	介護予防	(1)介護予防教室	32	752	32	808	40	996	36	783	0	0	
		(2)介護予防講座	23	564	11	293	8	200	6	191	7	133	
		(3)ボランティア養成	39	233	13	288	24	243	5	113	6	81	
		(4)介護予防活動支援	職員	68	1,037	40	781	44	543	40	397	10	157
			団体	-	-	600	11,004	648	10,948	660	11,260	803	12,840
		(5)理学療法士による健康相談	18	93	18	77	12	48	12	48	9	30	
(6)センター体操	/	/	/	/	/	1,768	/	4,282	/	0			

12 利用状況の推移(平成28年度～令和2年度)【福祉事業等・その他】
(東浅川保健福祉センター)

	項目	H28年度		H29年度		H30年度		R1年度		R2年度			
		実施回数	利用延人数	実施回数	利用延人数	実施回数	利用延人数	実施回数	利用延人数	実施回数	利用延人数		
6	地区活動												
	地域活動支援等	125	2,440	103	2,212	62	1,985	53	991	33	436		
	地域活動(普及啓発)												
7	高齢者・ 障害者 福祉	(1)生きがいづくりの教室	124	4,637	128	4,804	132	5,161	128	5,200	0	0	
		(2)障害者(児)教室	78	2,664	75	2,359	75	2,128	69	2,068	21	96	
		(3)手話講習会	68	2,115	68	2,438	68	1,930	68	1,769	0	0	
		(4)音訳講習会(南大沢)											
		(5)緊急一時保護(東浅川・南大沢)	0	0	0	0	0	0	0	0	0	0	
		(6)憩いの場	①憩いの場(大広間)	347	48,868	347	47,891	327	46,633	317	43,280	192	14,639
			②浴室	148	10,537	147	9,923	139	9,860	139	10,023	113	3,807
			③ヘルストロン	347	28,520	347	27,781	327	28,888	317	28,267	176	9,217
(7)団体利用	347	98,207	347	90,123	327	83,425	317	74,395	281	28,930			
8	その他の施設	(1)歩行用プール(大横)											
		(2)室内プール(東浅川)	328	76,984	328	74,860	322	76,320	306	68,808	105	17,298	
		(3)会議室・創作室・健康運動室等(大横)											
		(4)高齢者・心身障害者作業室等(東浅川)P22～23参照		30,972		29,867		28,452		25,557		9,331	
		(5)集会室・体育室(東浅川)	347	92,888	347	84,730	327	77,492	317	74,433	281	32,728	
9	送迎バス	(1)送迎用リフトバス(東浅川・南大沢)		500		250		214		178		0	
		(2)送迎用バス(3館合計に記載)											
10	その他・センター行事	(1)子ども囲碁教室(東浅川)		136		169		170		132		0	
		(2)子ども将棋教室(南大沢)											
		(3)対面朗読サービス(東浅川)		90		94		89		39		0	
		(4)ロビーコンサート(大横・東浅川)	3	339	4	341	4	307	4	319	2	68	
		(5)図書の貸出し(大横・東浅川)		1,523		1,461		1,340		1,391		845	
		(5)図書ボランティア(東浅川)		294		332		375		355		116	
		(6)展示コーナー(東浅川)		16		11		7		4		2	
		(7)点字システムの貸出し(東浅川・南大沢)	57		53		24		15		7		
		(8)保健福祉センターまつり(大横)											
		(9)健康まつり(東浅川)		119		228		287		482		0	
		(10)保健福祉センターまつり(南大沢)											
		(11)まちなか避暑地による高齢者等生きがいづくり、多世代交流事業(大横)											
(12)録音室の貸出し(東浅川・南大沢)	-		9	9	24	24	60	60	2	2			

12 利用状況の推移(平成28年度～令和2年度)【保健事業等】
(南大沢保健福祉センター)

	項目	H28年度		H29年度		H30年度		R1年度		R2年度			
		実施回数	利用延人数	実施回数	利用延人数	実施回数	利用延人数	実施回数	利用延人数	実施回数	利用延人数		
1	相談	(1)保健福祉・栄養・歯科相談	299	5,780	297	4,715	295	5,743	293	5,304	294	1,989	
2	母子保健	(1)妊娠届の受付・母子健康手帳の交付(センターでの受理)	/	646	/	726	/	666	/	709	/	656	
		(2)妊娠期支援事業	妊婦面談数	/	947	/	1,003	/	931	/	948	/	949
			面談フォロー数	/	114	/	136	/	161	/	213	/	274
			育児パッケージ配布数	/	946	/	1,006	/	940	/	954	/	957
		(3)健康教育(母性科)	18	552	27	789	29	855	19	667	11	129	
		(4)健康教育(育児科)	27	886	26	554	27	452	22	385	5	79	
		(5)はちおうじっ子子育てほっとライン	-	-	-	-	-	-	-	-	-	-	-
		(6)マイファイル	/	/	/	697	/	1,198	/	760	/	882	
		(7)受診費用助成 ア. 妊婦健康診査	/	254	/	230	/	209	/	211	/	165	
		(都外) イ. 新生児聴覚	-	-	-	-	-	-	-	100	/	125	
		(8)産後ケア	/	/	/	/	/	/	/	/	/	/	/
		(9)訪問指導	/	1,893	/	1,923	/	2,464	/	2,576	/	2,523	
		(10)乳幼児健康診査	3～4か月健診	24	1,286	24	1,157	24	1,177	24	999	15	1,037
			1歳6か月健診	24	1,441	24	1,322	24	1,240	24	1,173	22	1,096
			3歳児健診	24	1,496	24	1,424	24	1,465	24	1,271	20	1,170
		(11)経過観察健康診査	12	123	12	90	12	66	12	95	9	69	
(12)発達健康診査	12	92	12	70	12	86	12	81	9	38			
(13)心理発達相談	/	338	/	284	/	350	/	318	/	326			
* 心理遊びのグループ	12	162	12	114	12	138	11	188	7	62			
(14)母子栄養食品支給	/	0	/	0	/	2	/	3	/	5			
(15)保健指導票の交付	/	16	/	25	/	6	/	45	/	72			
(16)養育医療の申請の受付	/	29	/	22	/	14	/	26	/	23			
3	歯科保健	(1)一般歯科健康診査(妊婦)	12	60	12	67	12	68	11	74	7	32	
		(2)乳幼児歯科相談(再掲)	ア 健康教育	83	1,476	23	484	24	524	32	992	18	118
			イ 歯科健康診査	12	660	12	593	12	487	12	426	7	260
			ウ 母子歯科健康相談	131	569	81	337	74	343	49	132	39	79
		(3)成人歯科健康教育	49	376	18	257	38	460	24	410	9	69	
(4)成人歯科健康相談(再掲)	77	574	47	236	51	257	31	200	29	42			
4	保健人	健康教育	/	5,073	/	5,103	/	4,870	/	4,331	/	3,266	
5	介護予防	(1)介護予防教室	102	1,992	94	1,614	94	1,922	85	1,637	203	1,182	
		(2)介護予防講座	20	509	14	348	22	559	17	616	3	46	
		(3)ボランティア養成	85	352	91	283	123	235	107	301	6	118	
		(4)介護予防活動支援	職員	55	985	53	905	14	327	16	328	11	104
			団体	531	6,984	565	7,779	591	8,600	497	7,269	268	3,085
		(5)理学療法士による健康相談	12	51	12	49	12	51	12	49	9	31	
(6)センター体操	/	/	/	/	/	2,277	/	2,189	/	445			

12 利用状況の推移(平成28年度～令和2年度)【福祉事業等・その他】
(南大沢保健福祉センター)

	項目	H28年度		H29年度		H30年度		R1年度		R2年度			
		実施回数	利用延人数	実施回数	利用延人数	実施回数	利用延人数	実施回数	利用延人数	実施回数	利用延人数		
6	地区活動	地域活動支援等	101	3,012	82	1,679	90	1,881	70	1,477	31	364	
		地域活動(普及啓発)	21	3,156	7	1,419	16	2,368	16	2,105	0	0	
7	高齢者・障害者福祉	(1)生きがいづくりの教室	162	2,090	129	2,096	118	2,103	94	1,879	0	0	
		(2)障害者(児)教室	90	916	92	928	92	933	82	793	28	101	
		(3)手話講習会	68	1,160	68	1,260	68	1,375	68	855	0	0	
		(4)音訳講習会(南大沢)	9	65	9	85	9	171	13	120	0	0	
		(5)緊急一時保護(東浅川・南大沢)	0	0	0	0	0	0	0	0	0	0	
		(6)憩いの場	①憩いの場(大広間)	293	24,679	293	22,619	292	20,153	264	15,416	240	3,046
			②浴室	145	11,102	139	11,971	145	13,064	130	11,808	112	3,469
			③ヘルストロン	293	20,347	293	19,159	292	17,759	264	15,760	240	7,682
(7)団体利用	293	12,207	293	12,163	292	11,767	264	10,484	240	4,563			
8	その他の施設	(1)歩行用プール(大横)	/	/	/	/	/	/	/	/	/		
		(2)室内プール(東浅川)	/	/	/	/	/	/	/	/	/		
		(3)会議室・創作室・健康運動室等(大横)	/	/	/	/	/	/	/	/	/		
		(4)高齢者・心身障害者作業室等(東浅川)P22～23参照	/	/	/	/	/	/	/	/	/		
		(5)集会室・体育室(東浅川)	/	/	/	/	/	/	/	/	/		
9	送迎バス	(1)送迎用リフトバス(東浅川・南大沢)	/	111	/	126	/	110	/	62	/	0	
		(2)送迎用バス(3館合計に記載)	/	/	/	/	/	/	/	/	/	/	
10	その他・センター行事	(1)子ども囲碁教室(東浅川)	/	/	/	/	/	/	/	/	/	/	
		(2)子ども将棋教室(南大沢)	23	396	21	472	23	321	19	204	0	0	
		(3)対面朗読サービス(東浅川)	/	/	/	/	/	/	/	/	/	/	
		(4)ロビーコンサート(大横・東浅川)	/	/	/	/	/	/	/	/	/	/	
		(5)図書の貸出し(大横・東浅川)	/	/	/	/	/	/	/	/	/	/	
		(5)図書ボランティア(東浅川)	/	/	/	/	/	/	/	/	/	/	
		(6)展示コーナー(東浅川)	/	/	/	/	/	/	/	/	/	/	
		(7)点字システムの貸出し(東浅川・南大沢)	5	/	4	/	5	/	1	/	0	/	
		(8)保健福祉センターまつり(大横)	/	/	/	/	/	/	/	/	/	/	
		(9)健康まつり(東浅川)	/	/	/	/	/	/	/	/	/	/	
		(10)保健福祉センターまつり(南大沢)	/	1,783	/	1,889	/	1,963	/	1,732	/	0	
		(11)まちなか避暑地による高齢者等生きがいづくり、多世代交流事業(大横)	/	/	/	/	/	/	/	/	/	/	
(12)録音室の貸出し(東浅川・南大沢)	171	241	104	172	104	181	109	177	34	36			

12 利用状況の推移(平成28年度～令和2年度)【保健事業等】
(3館合計)

	項目	H28年度		H29年度		H30年度		R1年度		R2年度			
		実施回数	利用延人数	実施回数	利用延人数	実施回数	利用延人数	実施回数	利用延人数	実施回数	利用延人数		
1	相談	(1)保健福祉・栄養・歯科相談	994	14,660	991	14,423	969	14,495	987	16,172	989	7,315	
2	母子保健	(1)妊娠届の受付・母子健康手帳の交付(センターでの受理)	/	1,391	/	1,780	/	1,766	/	1,723	/	1,732	
		(2)妊娠期支援事業	妊婦面談数	/	2,439	/	2,851	/	2,715	/	2,548	/	2,831
			面談フォロー数	/	380	/	423	/	501	/	594	/	722
			育児パッケージ配布数	/	2,446	/	2,876	/	2,743	/	2,564	/	2,855
		(3)健康教育(母性科)	50	1,361	59	1,550	75	1,661	57	1,321	27	488	
		(4)健康教育(育児科)	73	1,955	72	1,469	78	1,828	62	1,089	27	285	
		(5)はちおうじ子育てほっとライン	-	-	-	102	-	268	-	271	-	228	
		(6)マイファイル	/	/	/	2,884	/	3,498	/	3,194	/	3,370	
		(7)受診費用助成 ア. 妊婦健康診査	/	628	/	562	/	536	/	479	/	411	
		(都外) イ. 新生児聴覚	-	-	-	-	-	-	-	210	/	293	
		(8)産後ケア	/	/	/	/	/	262	/	368	/	842	
		(9)訪問指導	/	6,925	/	6,210	/	7,535	/	7,379	/	6,499	
		(10)乳幼児健康診査	3～4か月健診	72	3,534	72	3,332	72	3,296	72	3,040	45	2,858
			1歳6か月健診	72	3,843	72	3,640	72	3,467	72	3,320	67	3,169
			3歳児健診	72	3,847	72	3,780	72	3,836	72	3,544	60	3,239
		(11)経過観察健康診査	36	343	36	340	36	356	36	343	28	222	
		(12)発達健康診査	36	315	36	263	36	271	36	244	28	125	
(13)心理発達相談	/	858	/	874	/	939	/	886	/	778			
* 心理遊びのグループ	36	578	36	410	36	459	33	487	21	261			
(14)母子栄養食品支給	/	3	/	3	/	7	/	4	/	9			
(15)保健指導票の交付	/	53	/	97	/	72	/	142	/	182			
(16)養育医療の申請の受付	/	76	/	73	/	62	/	83	/	63			
3	歯科保健	(1)一般歯科健康診査(妊婦)	30	213	36	219	36	252	34	189	22	94	
		(2)乳幼児歯科相談(再掲)	ア 健康教育	175	3,844	113	3,245	104	2,668	105	2,610	51	366
			イ 歯科健康診査	36	1,609	36	1,579	36	1,347	36	1,246	21	697
			ウ 母子歯科健康相談	260	1,301	197	954	200	658	165	444	240	460
		(3)成人歯科健康教育	87	1,343	63	1,477	65	1,359	47	1,204	24	158	
(4)成人歯科健康相談(再掲)	153	1,276	114	335	113	352	77	340	89	111			
4	保成人	健康教育	/	14,006	/	13,442	/	13,031	/	13,322	/	9,774	
5	介護予防	(1)介護予防教室	186	3,486	151	2,770	151	3,226	147	3,044	207	1,236	
		(2)介護予防講座	47	1,205	29	770	35	961	28	1,041	15	323	
		(3)ボランティア養成	134	726	120	755	157	726	117	504	18	265	
		(4)介護予防活動支援	職員	154	2,473	135	2,392	93	1,381	76	1,049	43	548
			団体	531	6,984	1,246	19,697	1,915	27,108	1,790	27,306	1,747	22,185
		(5)理学療法士による健康相談	42	186	42	174	36	145	36	143	26	87	
(6)センター体操	/	/	/	4,047	/	9,409	/	11,196	/	1,904			

12 利用状況の推移(平成28年度～令和2年度)【福祉事業等・その他】
(3館合計)

	項目	H28年度		H29年度		H30年度		R1年度		R2年度			
		実施回数	利用延人数	実施回数	利用延人数	実施回数	利用延人数	実施回数	利用延人数	実施回数	利用延人数		
6	地区活動	地域活動支援等	265	6,040	321	6,012	216	6,527	160	3,534	72	899	
		地域活動(普及啓発)	21	3,156	7	1,419	16	2,368	16	2,105	0	0	
7	高齢者・障害者福祉	(1)生きがいづくりの教室	434	9,074	395	9,079	398	9,547	351	9,108	0	0	
		(2)障害者(児)教室	179	3,664	179	3,356	179	3,168	162	2,915	58	271	
		(3)手話講習会	170	4,771	170	4,800	170	4,337	170	3,670	0	0	
		(4)音訳講習会(南大沢)	9	65	9	85	9	171	13	120	0	0	
		(5)緊急一時保護(東浅川・南大沢)	0	0	0	0	0	0	0	0	0	0	
		(6)憩いの場	①憩いの場(大広間)	/	82,655	/	78,865	/	75,329	/	66,558	/	22,971
			②浴室	/	21,639	/	21,894	/	22,924	/	21,831	/	7,276
③ヘルストロン	/		82,013	/	79,168	/	80,044	/	73,860	/	27,283		
(7)団体利用	/	128,299	/	123,324	/	117,302	/	105,272	/	45,254			
8	その他の施設	(1)歩行用プール(大横)	287	13,747	281	14,359	282	14,755	254	13,381	227	842	
		(2)室内プール(東浅川)	328	76,984	328	74,860	322	76,320	306	68,808	105	17,298	
		(3)会議室・創作室・健康運動室等(大横)	1,229	12,671	1,235	13,379	1,304	13,394	1,613	17,161	1,414	11,504	
		(4)高齢者・心身障害者作業室等(東浅川)P22～23参照	-	-	-	-	-	-	-	-	-	-	
		(5)集会室・体育室(東浅川)	347	92,888	347	84,730	327	77,492	317	74,433	281	32,728	
9	送迎バス	(1)送迎用リフトバス(東浅川・南大沢)	/	611	/	376	/	324	/	240	/	0	
		(2)送迎用バス(3館合計に記載)	/	18,068	/	18,495	/	19,866	/	18,780	/	7,517	
10	その他・センター行事	(1)子ども囲碁教室(東浅川)	/	136	/	169	/	170	/	132	/	0	
		(2)子ども将棋教室(南大沢)	23	396	21	472	23	321	19	204	0	0	
		(3)対面朗読サービス(東浅川)	/	90	/	94	/	89	/	39	/	0	
		(4)ロビーコンサート(大横・東浅川)	3	339	5	461	5	447	5	459	2	68	
		(5)図書の貸出し(大横・東浅川)	/	1,979	/	1,765	/	1,480	/	1,547	/	1,015	
		(5)図書ボランティア(東浅川)	/	294	/	332	/	375	/	355	/	116	
		(6)展示コーナー(東浅川)	/	16	/	11	/	7	/	4	/	2	
		(7)点字システムの貸出し(東浅川・南大沢)	62	/	57	/	29	/	16	/	7	/	
		(8)保健福祉センターまつり(大横)	/	1,139	/	803	/	855	/	769	/	0	
		(9)健康まつり(東浅川)	/	119	/	228	/	287	/	482	/	0	
		(10)保健福祉センターまつり(南大沢)	/	1,783	/	1,889	/	1,963	/	1,732	/	0	
		(15)まちなか避暑地による高齢者等生きがいづくり、多世代交流事業(大横)	/	1,334	/	1,935	/	2,294	/	1,408	/	0	
(12)録音室の貸出し(東浅川・南大沢)	171	241	113	181	128	205	169	237	36	38			

1 3 各センターの沿革

大横保健福祉センターの沿革

昭和37年 8月	「東京都八王子生活館」と称し、公共の結婚式場として開館
昭和47年 4月	東京都から八王子市に移管され、「八王子市生活館」と改称
昭和47年 11月	従来の結婚式関係業務、各種講座、結婚相談等に加えて、高齢者のための娯楽室や機能訓練室などを新設し、「八王子市生活福祉会館」と改称
平成3年 4月	結婚式場の愛称を「スウィングホール」とし、隣接地を駐車場用地として取得、整備し、駐車場を拡張
平成10年 4月	福祉会館の管理業務委託化を図り、組織改正により管理係を廃止し主査制を実施
平成13年 6月	結婚式場及び結婚相談を廃止
平成13年 7月	「大横福祉センター」に改称（老人福祉センターA型）
平成23年 6月	組織改正により「大横保健福祉センター」と改称。保健センターで行っていた母子・成人保健事業を大横・東浅川・南大沢の3つの保健福祉センターで圏域ごとに実施 恩方老人憩いの家（指定管理）を高齢者いきいき課へ移管
平成24年 3月	新大横保健福祉センターの建設に向け、西棟の取り壊しのため、東棟（旧結婚式場）を改装し、福祉センター機能を移転
平成25年 8月	組織改正により保健センターと合併。歯科保健事業を大横・東浅川・南大沢の圏域ごとに実施
平成27年 6月	新大横保健福祉センター開館 新センター開設に伴い「老人福祉センターA型」を廃止し、室内歩行用プールを新設
平成28年 3月	旧保健センター解体
平成28年 7月	駐車場利用開始

施設の規模

(1) 敷地面積	3, 261. 48㎡
(2) 構造	鉄筋コンクリート造
(3) 規模	地上4階地下1階
(4) 建築面積	766. 09㎡
(5) 延床面積	3, 485. 34㎡
(6) 駐車場	一般27台 軽6台 思いやり6台 車いす専用1台

東浅川保健福祉センターの沿革

昭和59年	6月	八王子市基本計画に総合福祉センターの建設を位置付け
昭和61年	4月	市制施行70周年の記念事業として建設を決定
昭和62年	3月	用地取得
	4月	総合福祉センター建設事業担当発足
昭和63年	7月	基本設計完了
平成元年	3月	実施設計完了
	6月	建設工事着工
平成3年	3月	竣工
	7月	開館
平成13年	7月	八王子市東浅川保健福祉センターに名称変更
平成18年	10月	八王子市保健福祉センター運営協議会発足 (大横福祉センター、東浅川保健福祉センター、 南大沢保健福祉センターの各運営協議会を統合)
平成21年	10月	空調設備等改修工事、体育室屋根防水工事
平成23年	5月	あかちゃん・ふらっと設置工事
	6月	組織改正により、母子・成人保健事業の実施
平成28年	9月	受水槽及び高置水槽改修工事
平成30年	3月	マンホールトイレ設置工事
	9月	トイレ改修工事
令和元年	4月	昇降機設備改修工事
	9月	ペントハウス屋根防水改修工事
令和2年	9月	プール吊天井耐震改修及び更衣室改修工事

施設の規模

(1) 敷地面	6,113.55㎡
(2) 構造	鉄骨鉄筋コンクリート造
(3) 規模	地上5階 地下1階建
(4) 建築面	2,431.56㎡
(5) 延床面	8,720.69㎡
(6) 駐車場	一般123台(センター南側60台+第2駐車場63台)+障害者用5台+思いやり1台

施設の種類

(1) 老人福祉センターA型	老人福祉法第20条の7
(2) 身体障害者福祉センターB型	身体障害者福祉法第31条

南大沢保健福祉センターの沿革

平成元年	4月	八王子市基本計画に福祉センターの建設を位置付け
平成2年	3月	用地取得
平成2年	10月	土地信託による建設を決定
平成5年	12月	建設工事着工
平成7年	2月	「南大沢福祉センター」開設担当発足
平成8年	3月	竣工
	10月	開館（老人福祉センターA型・身体障害者福祉センターB型）
平成13年	7月	組織改正により「南大沢保健福祉センター」へ名称変更
平成18年	10月	八王子市保健福祉センター運営協議会発足 （大横福祉センター、東浅川保健福祉センター、 南大沢保健福祉センターの各運営協議会を統合）
平成23年	6月	地域拠点化により母子保健・成人保健事業を開始 組織改正により保健師・栄養士・嘱託員が増員 「保健センター南大沢分室」が所管替され、「南大沢保健 福祉センター分室」と名称変更し健診会場等に使用開始
平成25年	4月	健診等の保健事業会場を分室からセンター本体に変更
	5月	事務室、事務室2の一体化・拡張工事
	8月	組織改正により医療保険部となり、歯科保健事業を開始

【八王子市南大沢保健福祉センター分室】 R C地下1階 地上2階建
東京都八王子市南大沢二丁目17番地5

平成4年6月	開設「東京都八王子保健所 南大沢保健相談所」
平成9年4月	八王子市が取得「八王子市保健センター 南大沢分室」
平成26年7月	所管替に伴い、「八王子市地域子ども家庭支援センター南大沢」に変更

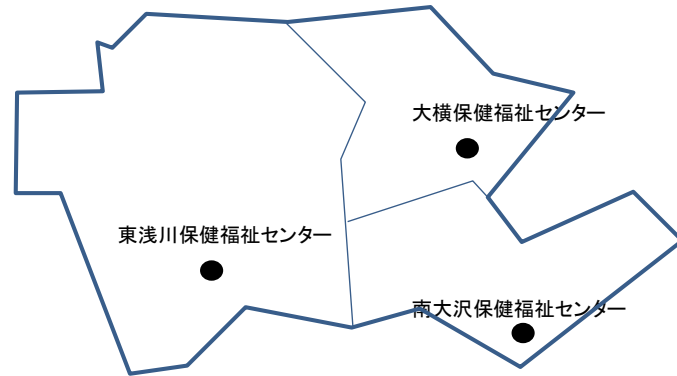
施設の規模

(1) 敷地面積	フレスコ南大沢	12,186.41㎡
(2) 延床面積	公共棟	14,183.81㎡
	南大沢保健福祉センター分	1,385.35㎡
(3) 構造	鉄筋コンクリート造(一部鉄骨造)	
(4) 規模	フレスコ南大沢	地下2階 地上14階
	公共棟	地下2階 地上3階
	南大沢保健福祉センター分	地上1階

施設の種類の

(1) 老人福祉センター(A型)	老人福祉法第20条の7
(2) 身体障害者福祉センター(B型)	身体障害者福祉法第31条

1 4 担当地域



	町名	担当センター	
あ	暁町	大横	
	旭町	大横	
	東町	大横	
い	石川町	大横	
	泉町	東浅川	
	犬目町	東浅川	
う	上野町	大横	
	打越町	南大沢	
	宇津木町	大横	
	宇津貴町	南大沢	
	梅坪町	大横	
	裏高尾町	東浅川	
	お	追分町	大横
大塚		南大沢	
大船町		東浅川	
大谷町		大横	
大横町		大横	
大和田町		大横	
小門町		大横	
尾崎町		大横	
小津町		東浅川	
か		鹿島	南大沢
		加住町	大横
		片倉町	南大沢
	叶谷町	東浅川	
	上壱分方町	東浅川	
	上恩方町	東浅川	
	上川町	東浅川	
	上柚木	南大沢	
	川口町	東浅川	
	川町	東浅川	
	き	北野台	南大沢
		北野町	南大沢
		絹ヶ丘	南大沢
清川町		大横	
く	梶田町	東浅川	
	久保山町	大横	
こ	越野	南大沢	
	小比企町	南大沢	
	小宮町	大横	

	町名	担当センター	
	子安町	大横	
さ	左入町	大横	
	散田町	東浅川	
し	下恩方町	東浅川	
	下柚木	南大沢	
	城山手	東浅川	
	新町	大横	
す	諏訪町	東浅川	
せ	千人町	大横	
た	台町	大横	
	大楽寺町	東浅川	
	平町	大横	
	高尾町	東浅川	
	高倉町	大横	
	高月町	大横	
	滝山町	大横	
	館町	東浅川	
	田町	大横	
	丹木町	大横	
	て	寺田町	東浅川
寺町		大横	
天神町		大横	
と	廿里町	東浅川	
	戸吹町	大横	
な	長沼町	南大沢	
	中野上町	大横	
	中野山王	大横	
	中野町	大横	
	長房町	東浅川	
	中町	大横	
	中山	南大沢	
	七国	南大沢	
	並木町	東浅川	
	榎原町	東浅川	
	南陽台	南大沢	
	に	西浅川町	東浅川
		西片倉	南大沢
		西寺方町	東浅川
	式分方町	東浅川	

	町名	担当センター
は	狭間町	東浅川
	八幡町	大横
	初沢町	東浅川
ひ	東浅川町	東浅川
	東中野	南大沢
	兵衛	南大沢
	日吉町	大横
	平岡町	大横
	ふ	富士見町
へ	別所	南大沢
ほ	堀之内	南大沢
	本郷町	大横
	本町	大横
ま	松が谷	南大沢
	松木	南大沢
	丸山町	大横
み	三崎町	大横
	みつい台	大横
	緑町	大横
	南浅川町	東浅川
	南大沢	南大沢
	南新町	大横
	みなみ野	南大沢
	南町	大横
	宮下町	大横
	美山町	東浅川
	明神町	大横
め	めじろ台	東浅川
も	元八王子町	東浅川
	元本郷町	大横
	元横山町	大横
や	八木町	大横
	谷野町	大横
	山田町	東浅川
	鐘水	南大沢
よ	八日町	大横
	横川町	東浅川
	横山町	大横
	四谷町	東浅川
	万町	大横

令和3年（2021年）7月発行

発行 八王子市医療保険部
大横・東浅川・南大沢保健福祉センター

連絡先

大横 電話 (042) 625-9128
FAX (042) 627-5887
所在地 〒192-0062 大横町11番35号

東浅川 電話 (042) 667-1331
FAX (042) 667-7829
所在地 〒193-0834 東浅川町551番地1

南大沢 電話 (042) 679-2205
FAX (042) 679-2214
所在地 〒192-0364 南大沢二丁目27番地
フレスコ南大沢公共棟1階