

# 八王子都市計画図 (八王子市決定)

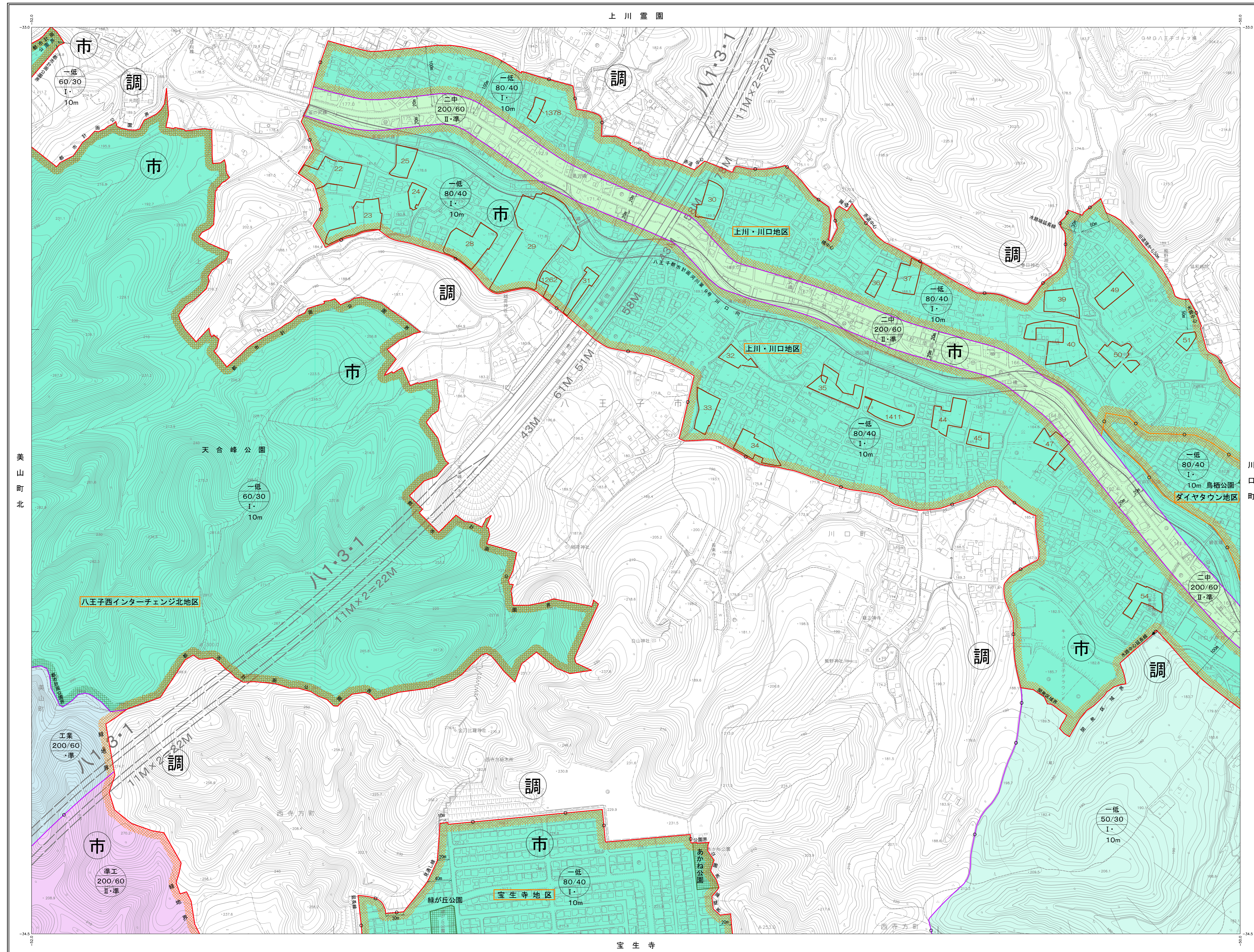
09L094 上川町西	09L097 上川東	09L094 戸吹町
09L162 美山町北	09L171 上川町	09L172 川口町
09L164 美山町	09L173 宝生寺	09L214 上巻分方

行政区域  
東京都  
八王子市

09LC171

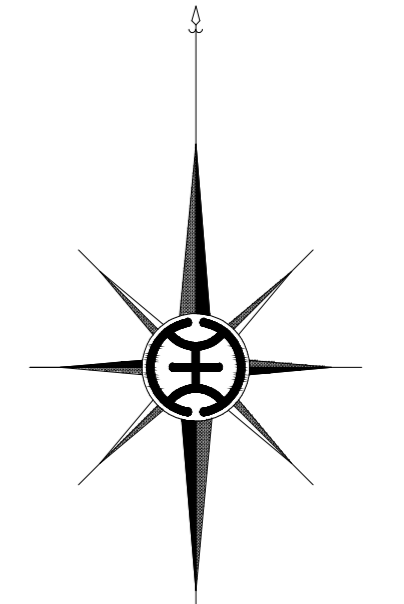
## 上川町

1:2,500 東京都地形図  
24-15 (IX-LC17-1)



図面番号  
八王子市 09LC171

09L092	09L091				
09L094	09L093	09L094	09L093	09L093	09L094
09L162	09L163	09L171	09L172	09L171	09L172
09L164	09L163	09L171	09L172	09L171	09L172
09L209	09L210	09L211	09L212	09L211	09L212
	09L213	09L214	09L213	09L213	09L214
09L281	09L282	09L283	09L284	09L283	09L284
09L381	09L382	09L383	09L384	09L383	09L384
09L481	09L482	09L483	09L484	09L483	09L484
			09L485	09L486	09L487



- 凡例
- 市街化区域・市街化調整区域界
  - 第一種低層住居専用地域(市街化区域)
  - 第一種低層住居専用地域(調整区域)
  - 第二種低層住居専用地域
  - 第一種中高層住居専用地域(市街化区域)
  - 第一種中高層住居専用地域(調整区域)
  - 第二種中高層住居専用地域
  - 第一種住居地域
  - 第二種住居地域
  - 準住居地域
  - 近隣商業地域
  - 商業地域
  - 準工業地域
  - 工業地域
  - 工業専用地域
  - 工業地域・第一種特別工業地区
  - 準工業地域・第二種特別工業地区
  - 緑地・容積率及び高度地区界
  - 特定街路
  - 高度利用地区
  - 駐車場整備地区
  - 風致地区
  - 生産緑地地区
  - 都市計画道路
  - 都市高速鉄道
  - 都市計画河川
  - 一団地の住宅施設
  - 都市計画公園・緑地及び墓園
  - 下水道及びその他の処理場又は火葬場
  - 都市計画駐車場
  - 地域冷暖房施設
  - 地区計画区域
  - 特別緑地保全地区
  - 中心市街地環境整備区域
  - 土地区画整理専用地域(市街化区域に属する)
- 用地種別
- 容積率
  - 高さ制限
  - 高さ制限及び準防火地域
  - 緑地率
  - 緑地率

「この地図は、東京都知事の承認を受けて、東京都縮尺2,500分の1地形図を利用して作成したものである。(承認番号) 5都市基交第24号 (承認番号) 5都市基街第54号、令和5年5月26日

上川町

