

八王子都市計画図（八王子市決定）

09L093 今熊神社	09L094 上川町西	09L095 上川町東
09L101 二の沢	09L102 美山町北	09L103 上川町
09L104 小津町	09L105 美山町	09L106 宝生寺

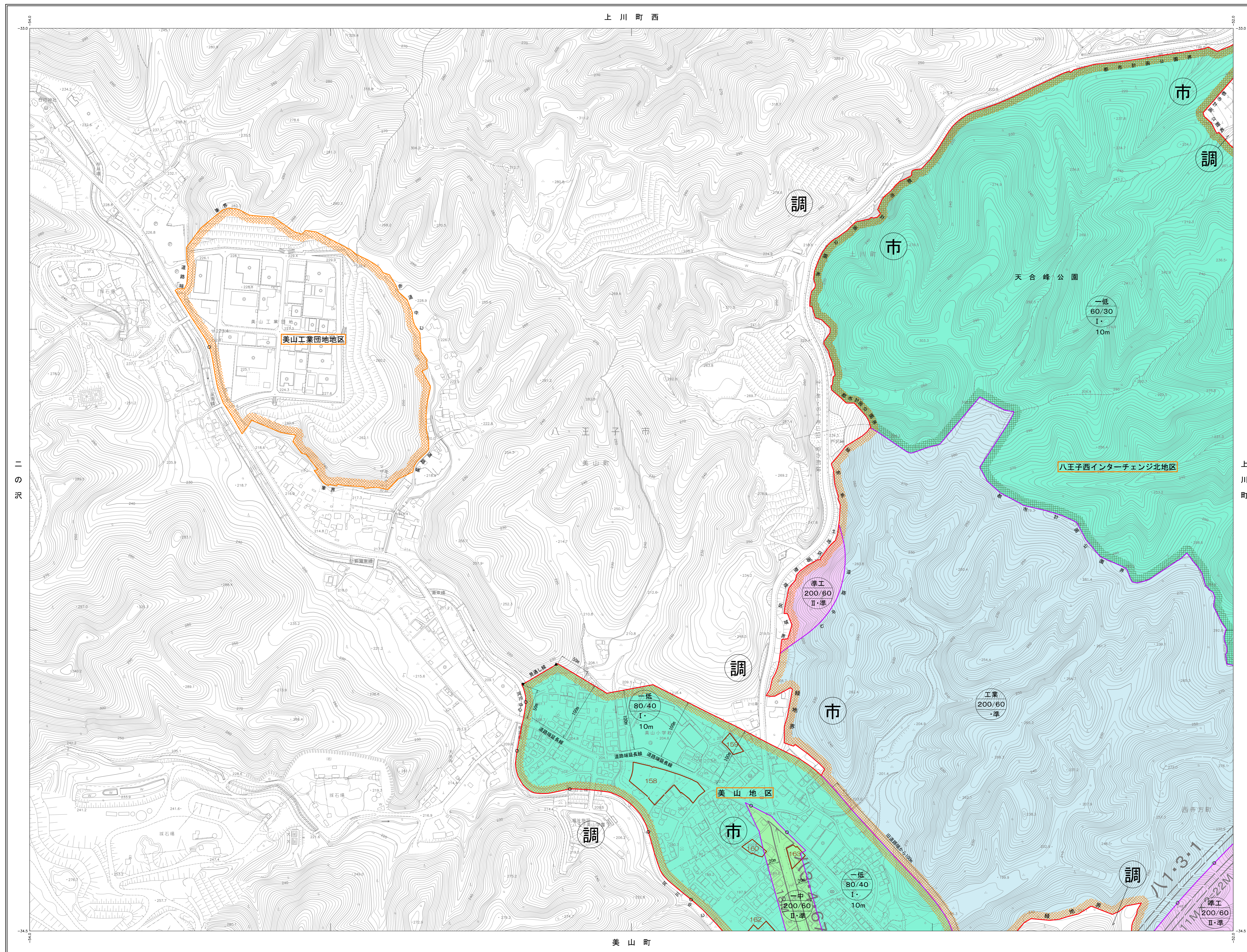
09LC162

行政区画
東京都
八王子市

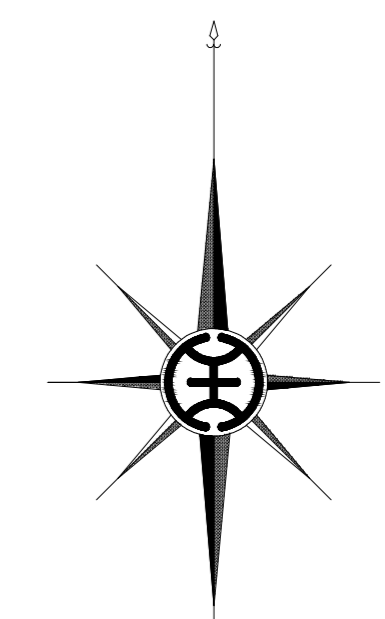
美山町北

1:2,500 東京都地形図
24-14 (IX-LC16-2)

図面番号
八王子市 09LC162

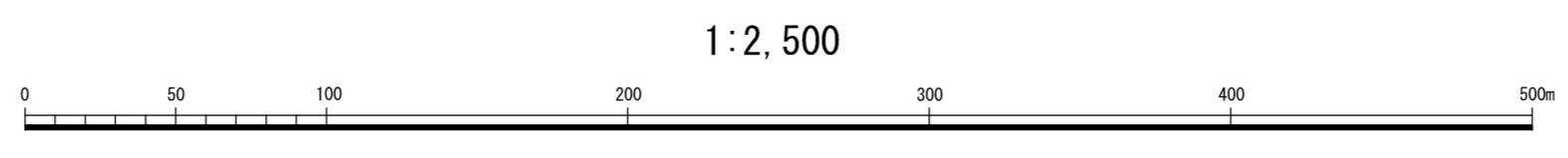


09L092	09L091	09L091	09L091
09L094	09L094	09L094	09L094
09L102	09L102	09L102	09L102
09L104	09L104	09L104	09L104
09L201	09L201	09L201	09L201
09L202	09L202	09L202	09L202
09L203	09L203	09L203	09L203
09L204	09L204	09L204	09L204
09L205	09L205	09L205	09L205
09L206	09L206	09L206	09L206
09L207	09L207	09L207	09L207
09L208	09L208	09L208	09L208
09L209	09L209	09L209	09L209
09L210	09L210	09L210	09L210
09L211	09L211	09L211	09L211
09L212	09L212	09L212	09L212
09L213	09L213	09L213	09L213
09L214	09L214	09L214	09L214
09L215	09L215	09L215	09L215
09L216	09L216	09L216	09L216
09L217	09L217	09L217	09L217
09L218	09L218	09L218	09L218
09L219	09L219	09L219	09L219
09L220	09L220	09L220	09L220
09L221	09L221	09L221	09L221
09L222	09L222	09L222	09L222
09L223	09L223	09L223	09L223
09L224	09L224	09L224	09L224
09L225	09L225	09L225	09L225
09L226	09L226	09L226	09L226
09L227	09L227	09L227	09L227
09L228	09L228	09L228	09L228
09L229	09L229	09L229	09L229
09L230	09L230	09L230	09L230
09L231	09L231	09L231	09L231
09L232	09L232	09L232	09L232
09L233	09L233	09L233	09L233
09L234	09L234	09L234	09L234
09L235	09L235	09L235	09L235
09L236	09L236	09L236	09L236
09L237	09L237	09L237	09L237
09L238	09L238	09L238	09L238
09L239	09L239	09L239	09L239
09L240	09L240	09L240	09L240
09L241	09L241	09L241	09L241
09L242	09L242	09L242	09L242
09L243	09L243	09L243	09L243
09L244	09L244	09L244	09L244
09L245	09L245	09L245	09L245
09L246	09L246	09L246	09L246
09L247	09L247	09L247	09L247
09L248	09L248	09L248	09L248
09L249	09L249	09L249	09L249
09L250	09L250	09L250	09L250



凡例	
	市街化区域・市街化調整区域界
	第一種低層住居専用地域(市街化区域)
	第一種低層住居専用地域(調整区域)
	第二種低層住居専用地域
	第一種中高層住居専用地域(市街化区域)
	第一種中高層住居専用地域(調整区域)
	第二種中高層住居専用地域
	第一種住居地域
	第二種住居地域
	準住居地域
	近隣商業地域
	商業地域
	準工業地域
	工業地域
	工業専用地域
	工業地域・第一種特別工業地区
	準工業地域・第二種特別工業地区
	緑のまち・容積率及び高度地区界
	特定街区
	高度利用地区
	駐車場整備地区
	風致地区
	生産緑地地区
	都市計画道路
	都市高速鉄道
	都市計画河川
	一団地の住宅施設
	都市計画公園・緑地及び墓園
	下水道及びその他の処理場又は火葬場
	都市計画駐車場
	地域冷暖房施設
	地区計画区域
	特別緑地保全地区
	中心市街地環境整備区域
	土地区画整理事業区域 (市街化調整区域に併する)
	用地地域
	緑のまち
	高度地区
	風致地区
	生産緑地
	都市計画道路
	都市高速鉄道
	都市計画河川
	一団地の住宅施設
	都市計画公園・緑地及び墓園
	下水道及びその他の処理場又は火葬場
	都市計画駐車場
	地域冷暖房施設
	地区計画区域
	特別緑地保全地区
	中心市街地環境整備区域
	土地区画整理事業区域 (市街化調整区域に併する)

「この地図は、東京都知事の承認を受けて、東京都縮尺2,500分の1地形図を利用して作成したものである。(承認番号) 5都市基支第24号」
(承認番号) 5都市基支第24号、令和5年5月26日



美山町北