

八王子都市計画図 (八王子市決定)

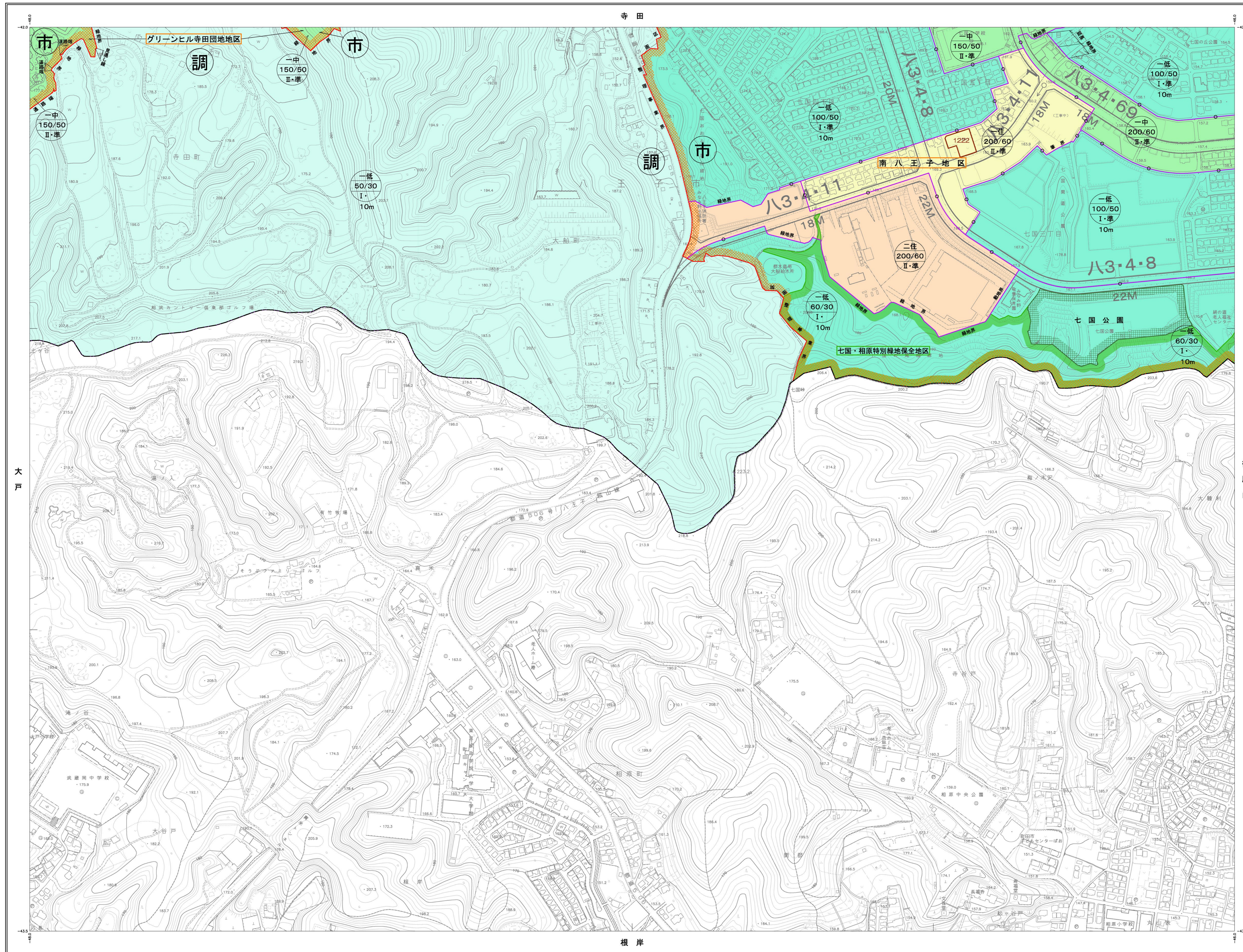
09L0314 館ヶ丘団地	09L0323 寺田	09L0394 宇津貫
09L0472 大戸	09L0481 七国峠	09L0482 御殿山
武蔵岡南部	根岸	相原

09LC481

行政区画
八王子市
東京都
東京都

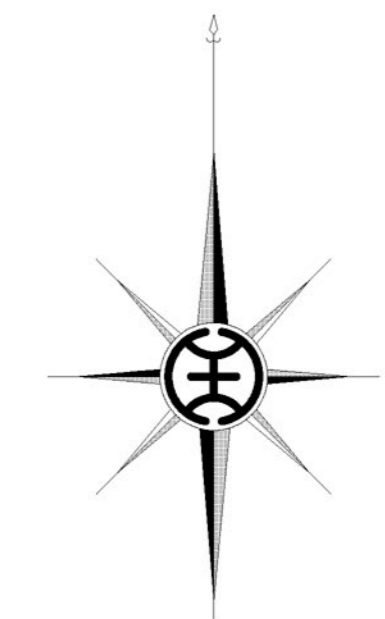
七国峠

1:2,500 東京都地形図
40-2 (IX-LC48-1)



図面番号
八王子市 09LC481

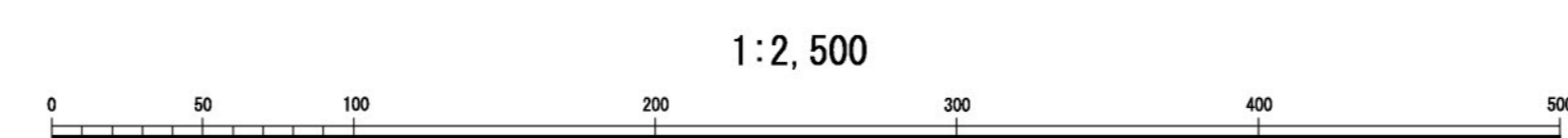
09L0392	09L0393	09L0394	09L0395	09L0396	09L0397	09L0398	09L0399	09L0400	09L0401
09L0402	09L0403	09L0404	09L0405	09L0406	09L0407	09L0408	09L0409	09L0410	09L0411
09L0412	09L0413	09L0414	09L0415	09L0416	09L0417	09L0418	09L0419	09L0420	09L0421
09L0422	09L0423	09L0424	09L0425	09L0426	09L0427	09L0428	09L0429	09L0430	09L0431
09L0432	09L0433	09L0434	09L0435	09L0436	09L0437	09L0438	09L0439	09L0440	09L0441
09L0442	09L0443	09L0444	09L0445	09L0446	09L0447	09L0448	09L0449	09L0450	09L0451



凡例	
	市界北区域・市界北調整区域界
	第一種低層住居専用地域(市街化区域)
	第一種低層住居専用地域(調整区域)
	第二種低層住居専用地域
	第一種中高層住居専用地域(市街化区域)
	第一種中高層住居専用地域(調整区域)
	第二種中高層住居専用地域
	第一種住居地域
	第二種住居地域
	準住居地域
	近隣商業地域
	商業地域
	準工業地域
	工業地域
	工業専用地域
	工業地域・第一種特別工業地区
	準工業地域・第二種特別工業地区
	緑のまち・容積率及び高度地区界
	特定街路
	高度利用地区
	駐車場整備地区
	風致地区
	生産緑地地区
	都市計画道路
	都市高速鉄道
	都市計画河川
	一団地の住宅施設
	都市計画公園・緑地及び墓園
	下水道及びその他の地盤等又は火葬場
	都市計画駐車場
	地域冷暖房施設
	地区計画区域
	特別緑地保全地区
	中心市街地環境整備区域
	土地区画整理事業区域 (市街化調整区域に属する)
	用地地域
	容積率
	高度地区
	高さ制限
	容積率及び高度地区
	防火地区

図面は平成14年国土交通省告示第9号の規定に
 基づき作成されたものであり、(世界測地系)に準拠
 投影はメルカトル図法
 図面に表示してある数値はメートル単位
 高さの基準は東京湾の平均海面 (T.P.)
 ※等高線の間隔は5メートル
 東京都公共施設等への無断立入は禁ずる。

「この図面は、東京都知事の承認を受けて、東京都縮尺2,500分の1地形図を利用して作成したものである。(承認番号)3都市基交審第40号
 (承認番号)3都市基街審第87号、令和3年6月10日



七国峠