

八王子都市計画図 (八王子市決定)

09L034 高尾山	09L033 高尾山口	09L034 麓ヶ丘団地
09L042 南浅川西	09L041 南浅川	09L042 大戸
09L043 津久井湖	09L044 城山湖	09L045 武蔵岡南部

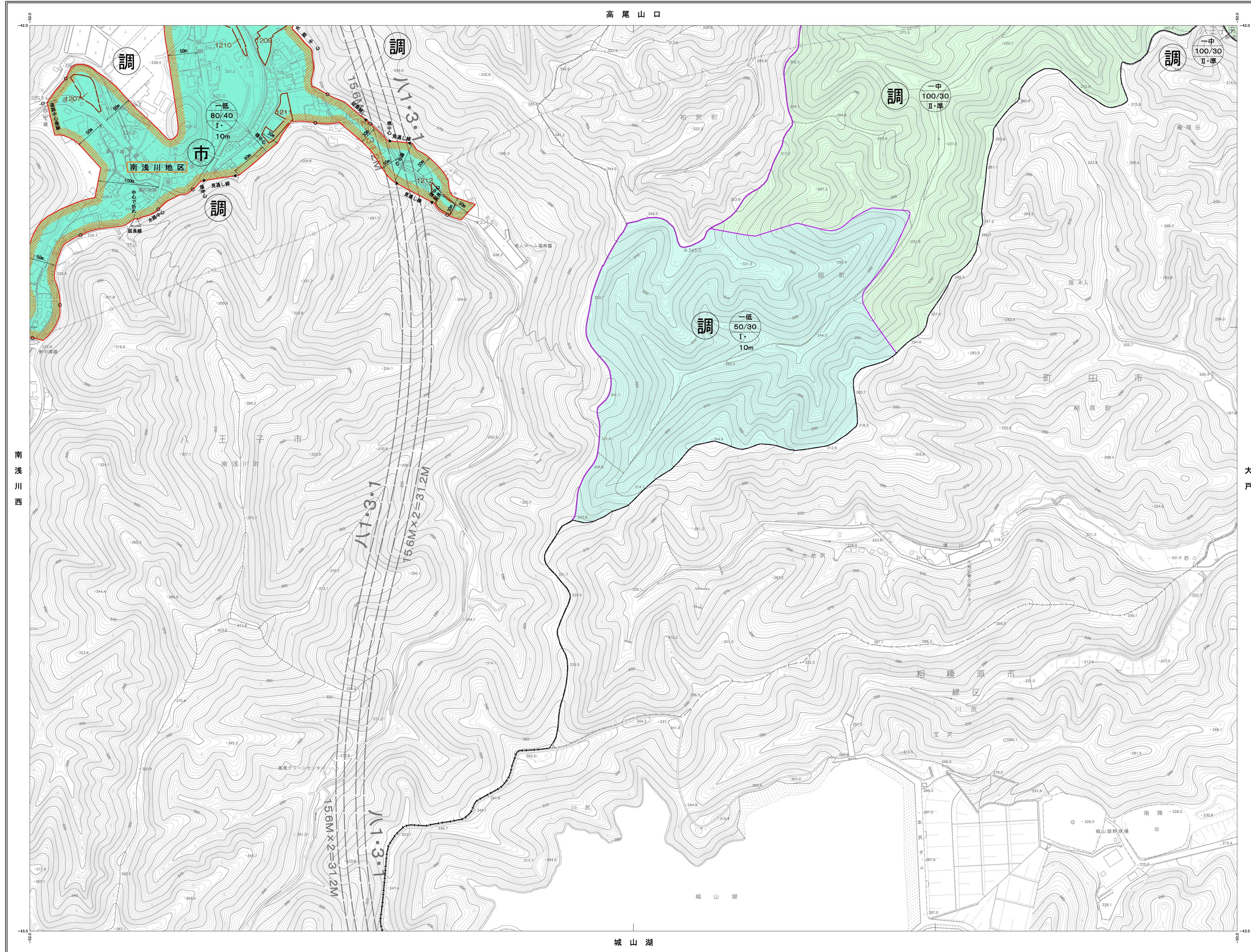
09LC471



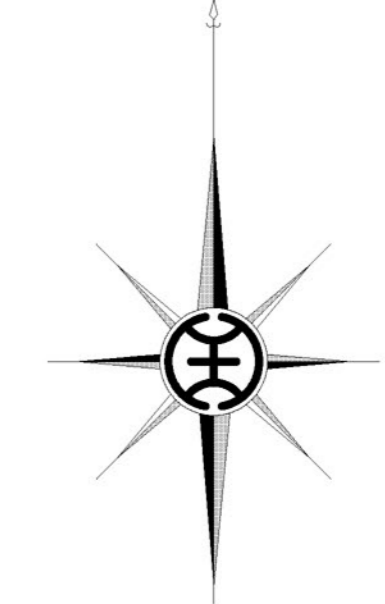
南浅川

1:2,500 東京都地形図
39-5 (IX-LC47-1)

図面番号
八王子市 09LC471



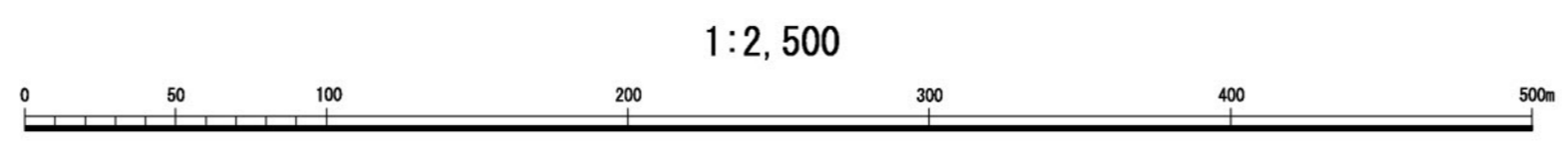
09L032	09L001	09L001
09L034	09L002	09L004
09L032	09L012	09L012
09L034	09L014	09L014
09L031	09L022	09L022
09L031	09L023	09L023
09L031	09L024	09L024
09L031	09L025	09L025
09L031	09L026	09L026
09L031	09L027	09L027
09L031	09L028	09L028
09L031	09L029	09L029
09L031	09L030	09L030
09L031	09L031	09L031
09L031	09L032	09L032
09L031	09L033	09L033
09L031	09L034	09L034
09L031	09L035	09L035
09L031	09L036	09L036
09L031	09L037	09L037
09L031	09L038	09L038
09L031	09L039	09L039
09L031	09L040	09L040
09L031	09L041	09L041
09L031	09L042	09L042
09L031	09L043	09L043
09L031	09L044	09L044
09L031	09L045	09L045



凡例	
[Red outline]	市街化区域・市街化調整区域界
[Light blue]	第一種低層住居専用地域(市街化区域)
[Light green]	第一種低層住居専用地域(調整区域)
[Light purple]	第二種低層住居専用地域
[Light yellow]	第一種中高層住居専用地域(市街化区域)
[Light orange]	第一種中高層住居専用地域(調整区域)
[Light pink]	第二種中高層住居専用地域
[Light cyan]	第一種住居地域
[Light magenta]	第二種住居地域
[Light blue-gray]	準住居地域
[Light green-gray]	近隣商業地域
[Light yellow-green]	商業地域
[Light purple-gray]	準工業地域
[Light blue-gray]	工業地域
[Light green-gray]	工業専用地域
[Light orange-gray]	工業地域・第一種特別工業地区
[Light purple-gray]	準工業地域・第二種特別工業地区
[Light blue-gray]	調へい率・容積率及び高度地区界
[Red hatched]	特定街路
[Red hatched]	高度利用地区
[Green hatched]	駐車場整備地区
[Blue hatched]	風致地区
[Orange hatched]	生産緑地地区
[Blue dashed]	都市計画道路
[Blue dashed]	都市高速鉄道
[Blue dashed]	都市計画河川
[Blue dashed]	一団地の住宅施設
[Blue dashed]	都市計画公園・緑地及び墓園
[Blue dashed]	下水道及びその他の埋埋場又は火葬場
[Blue dashed]	都市計画駐車場
[Blue dashed]	地域冷暖房施設
[Blue dashed]	地区計画区域
[Blue dashed]	特別緑地保全地区
[Blue dashed]	中心市街地環境整備区域
[Blue dashed]	土地区画整理事業区域(市街化から事業実施中地区に限る)
[Blue dashed]	用途地域
[Blue dashed]	容積率
[Blue dashed]	高さ制限
[Blue dashed]	容積率及び高さ制限
[Blue dashed]	防火地域

図面は平成14年国土交通省告示第9号の規定により基本図面(境界線等)と併せて
投影は種メルカトル図法
図面に表示してある標高値は平均海面上の標高値を示す
高さの基準は東京湾の平均海面(T.P.)
等高線の間隔は5メートル
東京府公共基準点への照準立入は終了。

「この地図は、東京都知事の承認を受けて、東京都縮尺2,500分の1地形図を利用して作成したものである。(承認番号)3都市基交審第40号(承認番号)3都市基街第87号、令和3年6月10日



南浅川