

八王子都市計画図 (八王子市決定)

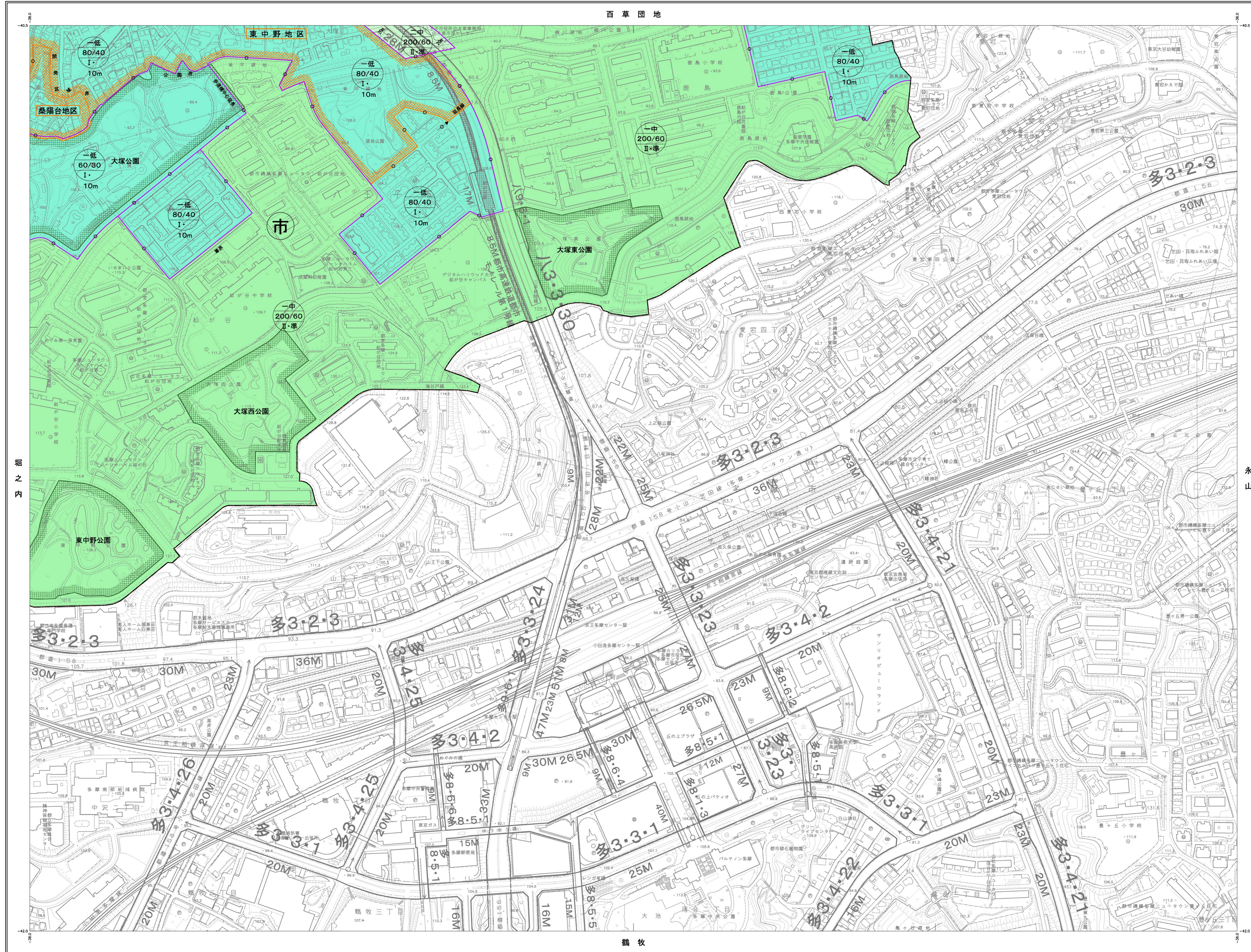
09LD301 種久保	09LD302 百草園地	種ヶ丘
09LD303 堀之内	09LD304 松が谷	永山
09LD305 別所	鶴牧	貝取

09LD304



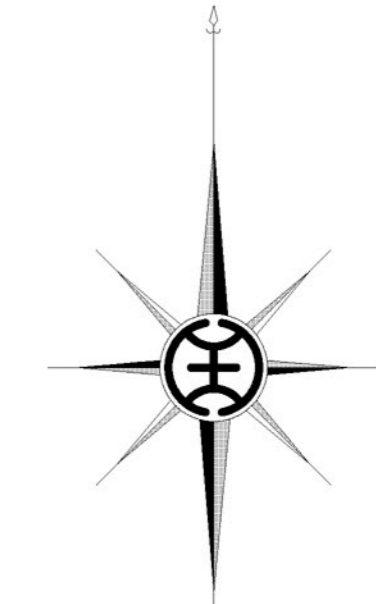
松が谷

1:2,500 東京都地形図
34-17 (IX-LD30-4)



図面番号
八王子市 09LD304

09LD301	09LD302	09LD303	09LD304	09LD305	09LD306	09LD307	09LD308	09LD309	09LD310	09LD311	09LD312	09LD313	09LD314	09LD315	09LD316	09LD317	09LD318	09LD319	09LD320
09LD321	09LD322	09LD323	09LD324	09LD325	09LD326	09LD327	09LD328	09LD329	09LD330	09LD331	09LD332	09LD333	09LD334	09LD335	09LD336	09LD337	09LD338	09LD339	09LD340



凡例	
	市界区域・市街化調整区域界
	第一種低層住居専用地域(市街化区域)
	第一種低層住居専用地域(調整区域)
	第二種低層住居専用地域
	第一種中高層住居専用地域(市街化区域)
	第一種中高層住居専用地域(調整区域)
	第二種中高層住居専用地域
	第一種住居地域
	第二種住居地域
	準住居地域
	近隣商業地域
	商業地域
	準工業地域
	工業地域
	工業専用地域
	工業地域・第一種特別工業地区
	準工業地域・第二種特別工業地区
	踏べい事・容積率及び高さ地区界
	特定街路
	高度利用地区
	駐車場整備地区
	風致地区
	生産緑地地区
	都市計画道路
	都市計画河川
	一団地の住宅施設
	都市計画公園・緑地及び墓園
	下水道及びその他の地盤等又は火葬場
	都市計画駐車場
	地域冷暖房施設
	地区計画区域
	特別緑地保全地区
	中心市街地環境整備区域
	土地区画整理事業区域(市街化調整区域に属する)
	用地種別
	線路種別
	高さ制限
	容積率及び高さ制限
	防火地域

図面は平成14年国土交通省告示第9号の規定により基本図面(都市計画図)に準じて作成されたものである。
 図面に記載されている数値はメートル単位であり、高さの基準は東京市の平均海面(T.P.)である。
 東京市公共施設等への無断立入は禁ずる。

「この地図は、東京都知事の承認を受けて、東京都縮尺2,500分の1地形図を利用して作成したものである。(承認番号)3都市基交第40号
 (承認番号)3都市基交第87号、令和3年6月10日
 (承認番号)3都市基交第21号、令和3年6月17日

松が谷

