

# 八王子都市計画図 (八王子市決定)

09L0371 西浅川	09L0372 高尾	09L0373 めじろ台
09L0374 高尾山口	09L0375 館ヶ丘団地	09L0376 寺田
09L0377 南浅川	09L0378 大戸	09L0379 七国峠

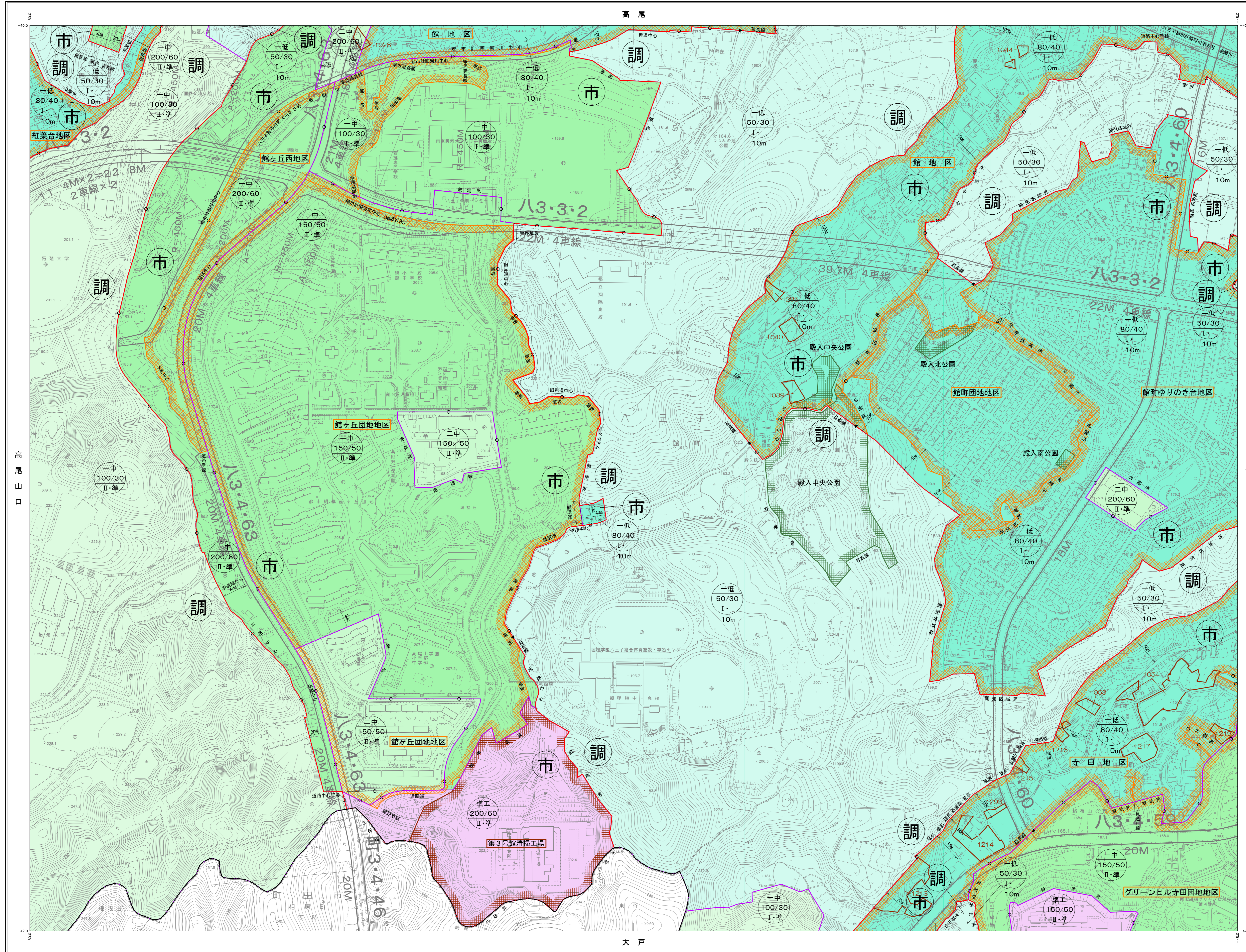
09LC374



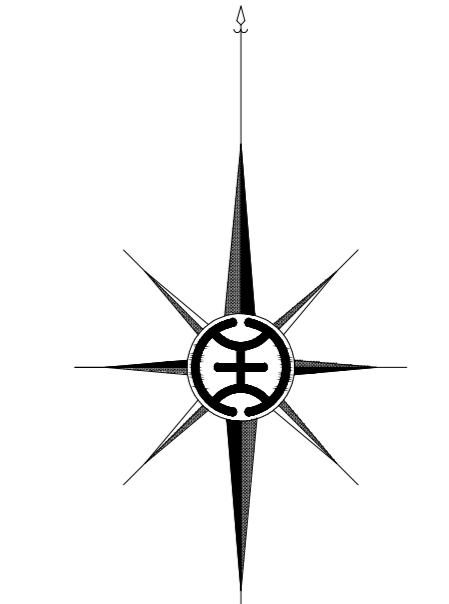
## 館ヶ丘団地

1:2,500 東京都地形図  
33-16 (IX-LC37-4)

図面番号  
八王子市 09LC374



09L0382	09L0383	09L0384	09L0385	09L0386	09L0387	09L0388	09L0389	09L0390	09L0391	09L0392	09L0393	09L0394	09L0395	09L0396	09L0397	09L0398	09L0399	09L0400	
09L0401	09L0402	09L0403	09L0404	09L0405	09L0406	09L0407	09L0408	09L0409	09L0410	09L0411	09L0412	09L0413	09L0414	09L0415	09L0416	09L0417	09L0418	09L0419	09L0420



凡例	
	市街化区域・市街化調整区域界
	第一種低層住居専用地域(市街化区域)
	第一種低層住居専用地域(調整区域)
	第二種低層住居専用地域
	第一種中高層住居専用地域(市街化区域)
	第一種中高層住居専用地域(調整区域)
	第二種中高層住居専用地域
	第一種住居地域
	第二種住居地域
	準住居地域
	近隣商業地域
	商業地域
	準工業地域
	工業地域
	工業専用地域
	工業地域・第一種特別工業地区
	準工業地域・第二種特別工業地区
	緑地帯・容積率及び高度地区界
	特定街路
	高度利用地区
	駐車場整備地区
	風致地区
	生産緑地地区
	都市計画道路
	都市高速鉄道
	都市計画河川
	一団地の住宅施設
	都市計画公園・緑地及び墓園
	下水道及びその他の処理場又は火葬場
	都市計画駐車場
	地域冷暖房施設
	地区計画区域
	特別緑地保全地区
	中心市街地環境整備区域
	土地区画整理事業区域(市街化調整区域に属する)
	用途地域
	容積率 / 高さ制限
	高さ制限 / 用途地域及び準用途地域

図面は平成14年国土交通省告示第9号の規定により基本図面(都市計画図)に準じて作成されたものである。図面に記載されている数値はメートル単位の高さを示す。高さの基準は東京湾の平均海面(T.P.)である。容積率の表示はメートル単位である。東京都市計画図面への無断転載は禁ずる。

「この図面は、東京都知事の承認を受けて、東京都縮尺2,500分の1地形図を利用して作成したものである。(承認番号)5都市基文案第24号(承認番号)5都市基文案第54号、令和5年5月26日

館ヶ丘団地

