

# 八王子都市計画図 (八王子市決定)

09L0302 高尾尾	09L0303 西浅川	09L0304 高尾
09L0305 高尾山	09L0306 高尾山口 野ヶ丘団地	09L0307 09L0308 09L0309 09L0310 09L0311 09L0312 09L0313 09L0314 09L0315 09L0316 09L0317 09L0318 09L0319 09L0320 09L0321 09L0322 09L0323 09L0324 09L0325 09L0326 09L0327 09L0328 09L0329 09L0330 09L0331 09L0332 09L0333 09L0334 09L0335 09L0336 09L0337 09L0338 09L0339 09L0340
09L0402 南浅川西	09L0403 南浅川	09L0404 大戸

09LC373

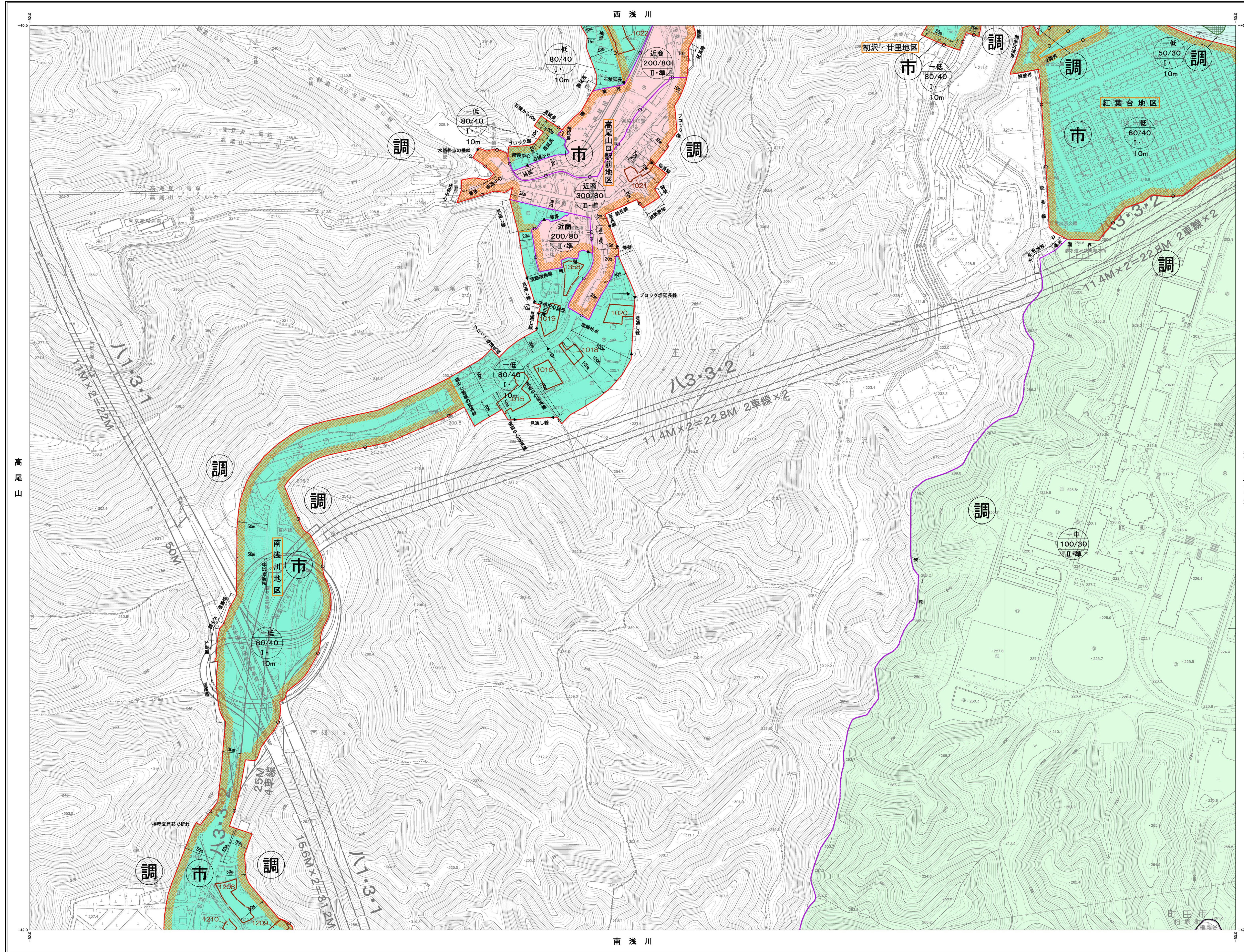
行政区画

東京都  
八王子市

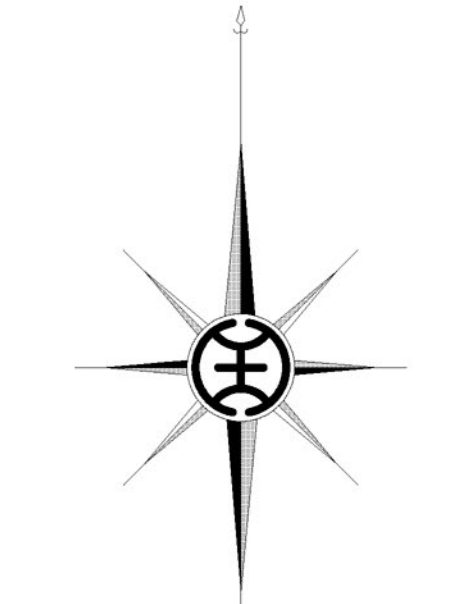
## 高尾山口

1:2,500 東京都地形図  
32-20 (IX-LC37-3)

図面番号  
八王子市 09LC373



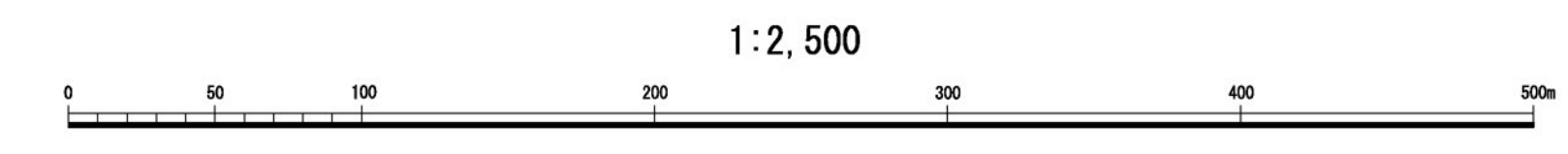
09L0302	09L0303	09L0304	09L0305	09L0306	09L0307	09L0308	09L0309	09L0310	09L0311	09L0312	09L0313	09L0314	09L0315	09L0316	09L0317	09L0318	09L0319	09L0320	09L0321	09L0322	09L0323	09L0324	09L0325	09L0326	09L0327	09L0328	09L0329	09L0330	09L0331	09L0332	09L0333	09L0334	09L0335	09L0336	09L0337	09L0338	09L0339	09L0340
---------	---------	---------	---------	---------	---------	---------	---------	---------	---------	---------	---------	---------	---------	---------	---------	---------	---------	---------	---------	---------	---------	---------	---------	---------	---------	---------	---------	---------	---------	---------	---------	---------	---------	---------	---------	---------	---------	---------



凡例	
[Red outline]	市南北区域・市北側調整区域界
[Light green]	第一種低層住居専用地域(市街化区域)
[Light blue]	第一種低層住居専用地域(調整区域)
[Light purple]	第二種低層住居専用地域
[Light yellow]	第一種中高層住居専用地域(市街化区域)
[Light orange]	第一種中高層住居専用地域(調整区域)
[Light pink]	第二種中高層住居専用地域
[Light cyan]	第一種住居地域
[Light magenta]	第二種住居地域
[Light blue-gray]	準住居地域
[Light green-gray]	近隣商業地域
[Light purple-gray]	商業地域
[Light blue-gray]	準工業地域
[Light cyan]	工業地域
[Light magenta]	工業専用地域
[Light blue]	工業地域・第一種特別工業地区
[Light purple]	準工業地域・第二種特別工業地区
[Light green]	緑のまち・容積率及び高度地区界
[Red hatched]	特定街路
[Orange hatched]	高度利用地区
[Green hatched]	駐車場整備地区
[Blue hatched]	風致地区
[Yellow hatched]	生産緑地地区
[Red dashed]	都市計画道路
[Blue dashed]	都市計画河川
[Green dashed]	一団地の住宅施設
[Blue dashed]	都市計画公園・緑地及び墓園
[Red dashed]	下水道及びその他の地盤場又は火葬場
[Blue dashed]	都市計画駐車場
[Green dashed]	地域冷暖房施設
[Orange dashed]	地区計画区域
[Light green dashed]	特別緑地保全地区
[Light blue dashed]	中心市街地環境整備区域
[Light purple dashed]	土地区画整理事業区域 (市街化調整区域に属する)
[Light blue dashed]	土地区画整理事業区域 (市街化調整区域に属する)
[Light green dashed]	用途地域
[Light blue dashed]	容積率
[Light purple dashed]	高度地区
[Light orange dashed]	高さ制限
[Light cyan dashed]	容積率及び高度地区界
[Light magenta dashed]	高度地区

図面は平成14年国土交通省告示第9号の規定に  
よる都市計画図(都市計画区域)に準拠し  
投影はメルカトル図法  
図面に表示してある数値はメートル単位  
高さの基準は東京湾の平均海面(T.P.)  
等高線の間隔は5メートル  
東京都公共基準への無断立入は禁ずる。

「この地図は、東京都知事の承認を受けて、東京都縮尺2,500分の1地形図を利用して作成したものである。(承認番号)3都市基交第40号  
(承認番号)3都市基街第87号、令和3年6月10日



高尾山口