

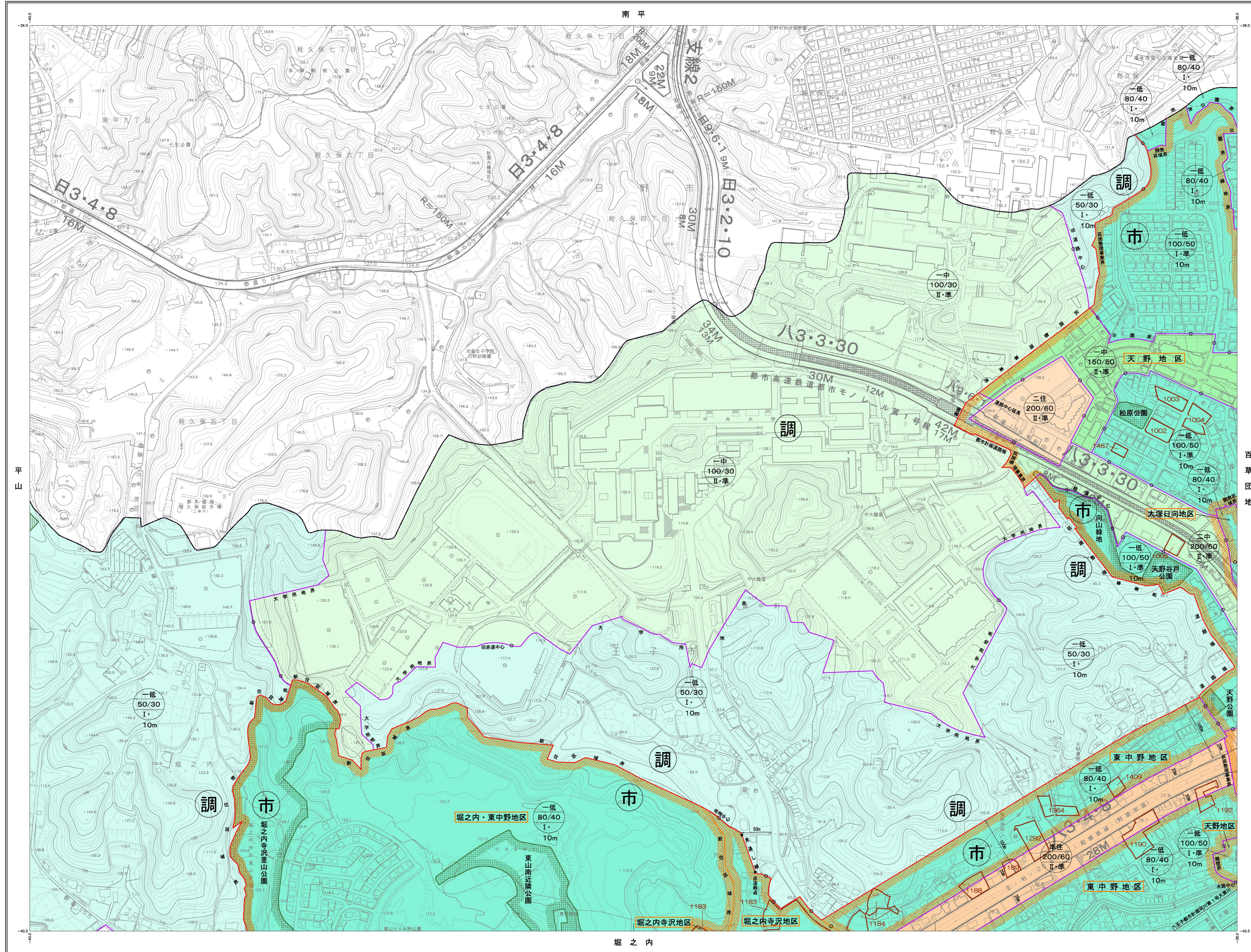
八王子都市計画図 (八王子市決定)

豊田	南平	百草
09L032 平山	09L031 程久保	09L030 百草団地
09L034 下柏木	09L033 堀之内	09L035 松が谷

行政区域
目撃市
東京都
八王子市

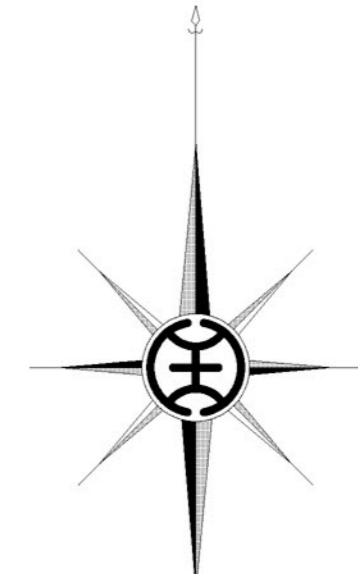
程久保

1:2,500 東京都地形図
34-11 (IX-LD30-1)



図面番号
八王子市 09LD301

09L032	09L031
09L034	09L033
09L035	09L030
09L036	09L029
09L037	09L028
09L038	09L027
09L039	09L026
09L040	09L025
09L041	09L024
09L042	09L023
09L043	09L022
09L044	09L021
09L045	09L020
09L046	09L019
09L047	09L018
09L048	09L017
09L049	09L016
09L050	09L015
09L051	09L014
09L052	09L013
09L053	09L012
09L054	09L011
09L055	09L010
09L056	09L009
09L057	09L008
09L058	09L007
09L059	09L006
09L060	09L005
09L061	09L004
09L062	09L003
09L063	09L002
09L064	09L001



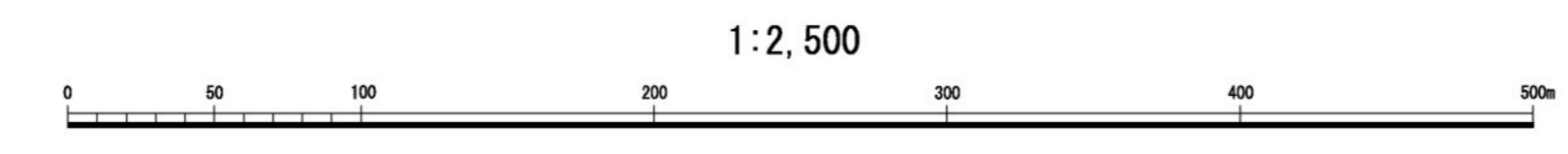
凡例

- 市界区域・市界調整区域
- 第一種低層住居専用地域(市界区域)
- 第一種低層住居専用地域(調整区域)
- 第二種低層住居専用地域
- 第一種中高層住居専用地域(市界区域)
- 第一種中高層住居専用地域(調整区域)
- 第二種中高層住居専用地域
- 第一種住居地域
- 第二種住居地域
- 準住居地域
- 近隣商業地域
- 商業地域
- 準工業地域
- 工業地域
- 工業専用地域
- 工業地域・第一種特別工業地区
- 準工業地域・第二種特別工業地区
- 緑地帯、容積率及び高度地区
- 特定街区
- 高度利用地区
- 駐車場整備地区
- 風致地区
- 生産緑地地区
- 都市計画道路
- 都市高速鉄道
- 都市計画河川
- 一団地の住宅施設
- 都市計画公園、緑地及び墓園
- 下水道及びその他の地盤増強又は火葬場
- 都市計画駐車場
- 地域冷暖房施設
- 地区計画区域
- 特別緑地保全地区
- 中心市街地環境整備区域
- 土地区画整理事業区域(市界から事業実施中地区に限る)

用地種別
調整率
容積率
高さ制限
高さ制限及び防火地域

図面は平成14年国土交通省告示第9号の規定により基本図面(世界測地系(世界測地系(第二種)))に投影したメトリック図面
図面に表示してある距離はメートル単位
高さの基準は東京市の平均海面(T.P.)
等高線の間隔は5メートル
東京都公共基準への無断立入は禁ずる。

「この地図は、東京都知事の承認を受けて、東京都縮尺2,500分の1地形図を利用して作成したものである。(承認番号)3都市基交第40号
(承認番号)3都市基交第87号、令和3年6月10日
(承認番号)3都市基交第21号、令和3年6月17日



程久保