

八王子都市計画図（八王子市決定）

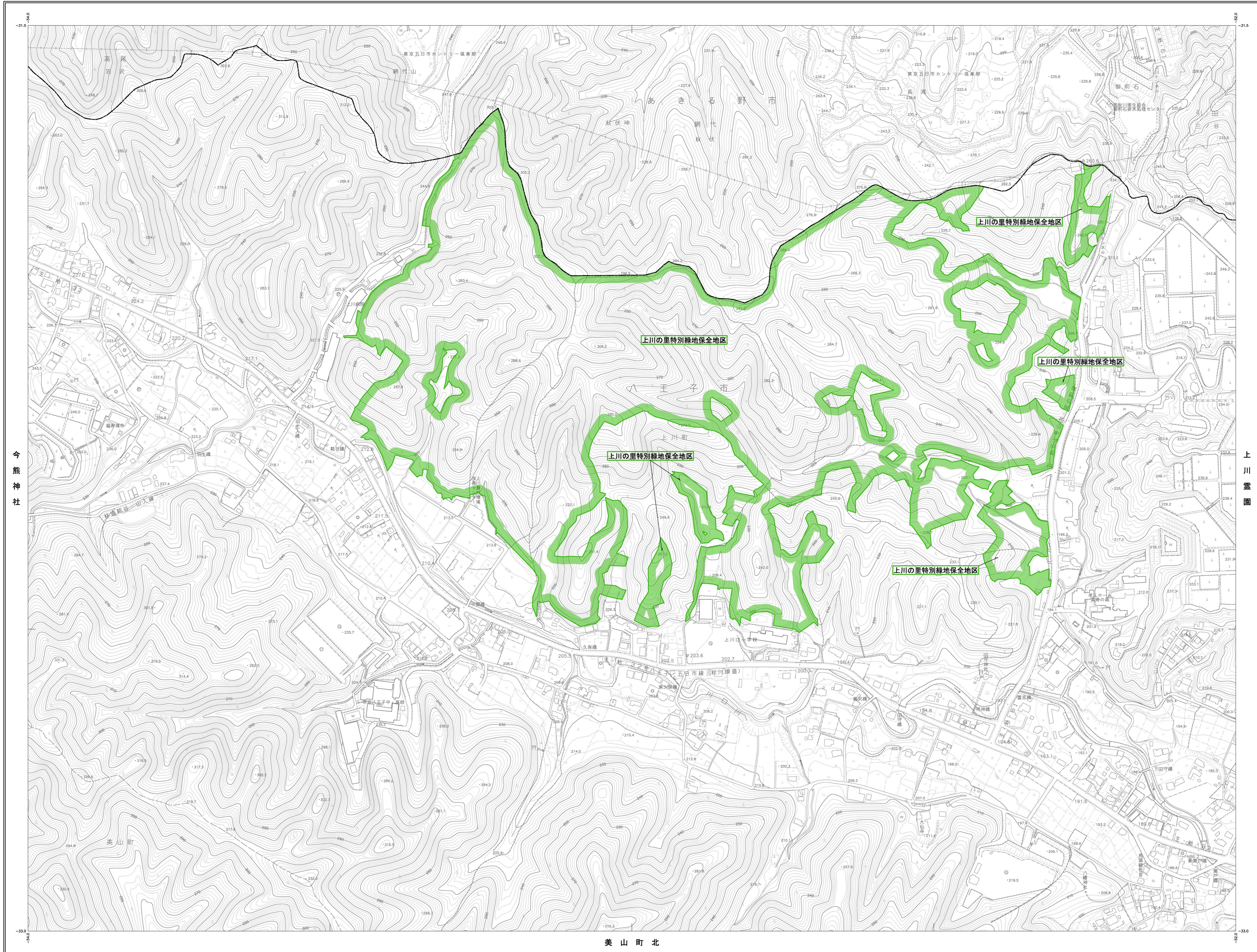
09L001 五日市			行政区域 あきる野市 東京都 八王子市
09L003 今熊神社	09L004 上川町西	09L005 上川町東	
09L011 二の沢	09L012 美山町北	09L013 上川町	

09LC064

上川町西

1:2,500 東京都地形図
24-9 (IX-LC06-4)

図面番号
八王子市 09LC064

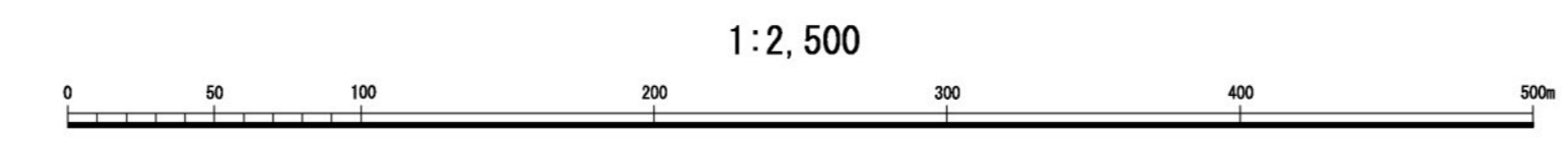


09L002	09L001	09L001
09L004	09L003	09L004
09L003	09L004	09L003
09L012	09L011	09L012
09L011	09L012	09L011
09L014	09L013	09L014
09L013	09L014	09L013
09L021	09L020	09L021
09L020	09L021	09L020
09L023	09L022	09L023
09L022	09L023	09L022
09L031	09L030	09L031
09L030	09L031	09L030
09L033	09L032	09L033
09L032	09L033	09L032
09L041	09L040	09L041
09L040	09L041	09L040
09L043	09L042	09L043
09L042	09L043	09L042

凡例	
	市界北区域・市界北調整区域界
	第一種低層住居専用地域(市街化区域)
	第一種低層住居専用地域(調整区域)
	第二種低層住居専用地域
	第一種中高層住居専用地域(市街化区域)
	第一種中高層住居専用地域(調整区域)
	第二種中高層住居専用地域
	第一種住居地域
	第二種住居地域
	準住居地域
	近隣商業地域
	商業地域
	準工業地域
	工業地域
	工業専用地域
	工業地域・第一種特別工業地区
	準工業地域・第二種特別工業地区
	緑のまち・容積率及び高度地区界
	特定街路
	高度利用地区
	駐車場整備地区
	風致地区
	生産緑地地区
	都市計画道路
	都市計画河川
	一団地の住宅施設
	都市計画公園・緑地及び墓園
	下水道及びその他の地盤場又は火葬場
	都市計画駐車場
	地域冷暖房施設
	地区計画区域
	特別緑地保全地区
	中心市街地環境整備区域
	土地区画整理事業区域 (市街行か→事業実施中地区に限る)
	用途地域
	容積率
	高度地区
	高さ制限
	高さ制限及び 防風地区

図面は平成14年国土交通省告示第9号の規定に
よる基本図面(境界線等)に準じて
投影は横メルカトル図法
図面に表示する距離はキロメートル単位
高さの基準は東京湾の平均海面(T.P.)
等高線の間隔は2メートル
東京都公共基準への無断立入は禁ずる。

「この地図は、東京都知事の承認を受けて、東京都縮尺2,500分の1地形図を利用して作成したものである。(承認番号)3都市基交第40号
(承認番号)3都市基街第8号、令和3年6月10日



上川町西