

## シェアサイクルの多摩ニュータウン地区への拡大

### ～MaaSによる新たな交通サービスに協力～

令和2年4月に開始したシェアサイクルのエリアについて、利便性向上等を図ることを目的に、多摩ニュータウン地区へ新たにエリアを拡大することについて、下記のとおりお知らせします。

また、生活の利便性向上や商業・にぎわいの発展に向け、11月から南大沢エリアで東京都都市整備局と南大沢スマートシティ協議会による「スマートシティ実証実験」が始まります。多摩ニュータウン地区でシェアサイクルを展開することで、同実証実験のMaaS（Mobility as a Service）による新たな交通サービスに協力します。

#### 記

#### 1 拡大の時期

令和3年10月下旬以降

#### 2 多摩NT地区サイクルポートの開設予定地

別紙1参照（令和3年10月25日時点）

#### 3 スマートシティ実証実験の概要

別紙2参照

---

#### <問い合わせ>

シェアサイクルについて 都市計画部交通企画課長 中里

電話042-620-7303

スマートシティ実証実験について 都市計画部土地利用計画課長 倉田

電話042-620-7301

# 多摩 NT シェアサイクルポート位置図

別紙 1



**凡例**

- R3.10 開設予定地
- 鉄道\_市域のみ
- 市内主要道路

**公園範囲**

- 近隣公園
- 総合公園
- 地区公園

## ◇シェアサイクルの概要

- (1) 自転車 電動アシスト付き自転車 (26 インチ)
- (2) 利用料金 70 円/15 分又は 1,000 円/12 時間
- (3) 利用方法 スマートフォン向けアプリを使用し、サイクルポートで借用・返却する
- (4) 決済方法 クレジットカード決済又は携帯電話の利用料金に加算されるキャリア決済等

令和 3 年 10 月 25 日  
南大沢スマートシティ協議会  
都 市 整 備 局

## めぐって 遊んで トクして 南大沢を楽しもう！

～南大沢で MaaS 等の実証実験を行います～

東京都では「スマート東京」の実現に向け、八王子市、東京都立大学、協力企業・団体等と「南大沢スマートシティ協議会」（以下「協議会」といいます。）を設立し、地域の特性や課題・ニーズに対応した先端技術の活用方法や将来のまちづくりについて検討を重ねてきました。

今般、協議会での取組みの一環として、協議会委員である京王電鉄株式会社と三井不動産株式会社を中心に地元企業等に協力していただき、電動のシェアサイクルを含む MaaS（Mobility as a Service）等の実証実験を実施しますので、以下のとおりお知らせします。



### <実証実験のポイント>

- 1 期 間 令和3年11月1日（月）から令和4年1月31日（月）まで
- 2 場 所 京王電鉄相模原線「南大沢」駅周辺地区
- 3 対 象 者 どなたでもご利用できます。
- 4 参加方法 スマートフォン用 web サイトやアプリにて各種チケットを購入または参照することで実証実験に参加できます。

（詳細は裏面「TAMa-GO」のサイトをご覧ください。）

### 5 目 的

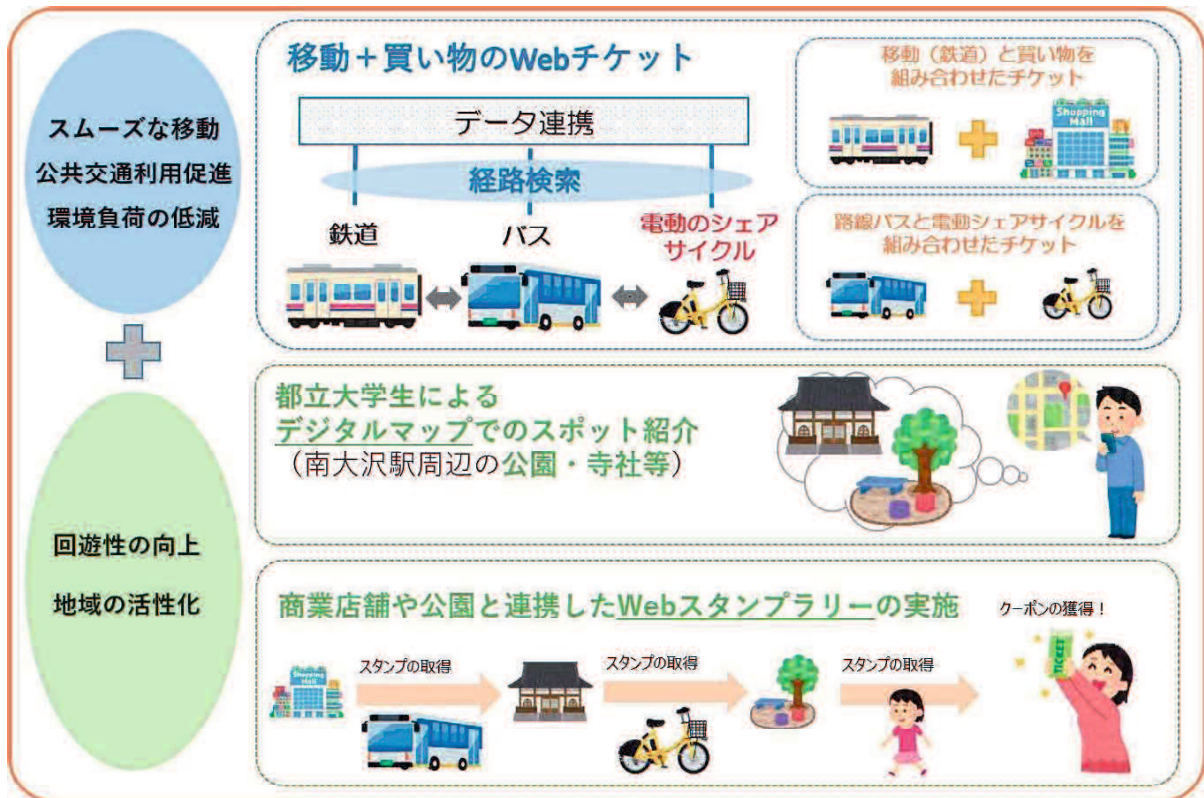
鉄道やバスに加え、八王子市と連携して設置した電動のシェアサイクル等、複数の移動手段を最適に組み合わせる MaaS 等の実証実験を行い、まちの回遊性や賑わいの創出効果等を検証していきます。

また、11月中は、南大沢駅周辺の店舗と小山内裏公園等の4つの公園とが連携したイベントを実施し、まちの回遊性や賑わいの創出効果を高めていきます。

### 6 実施内容（※がついているものは12月以降も継続。年末年始は一部休止あり）

- ・ 移動（鉄道）と買い物を組み合わせた「南大沢お買い物チケット」を販売
- ・ 路線バスと電動シェアサイクルとを組み合わせた「南大沢周遊チケット」を販売
- ・ 商業店舗や駅周辺の公園と連携した Web スタンプラリーを実施
- ・ スマートフォンのカメラを通じて表示される実際の風景に地図を重ねる AR マップの提供
- ・ タイムセール等の情報をアプリ（裏面にアプリの詳細あり）で発信し人流を誘導※
- ・ 都立大の学生によるデジタルマップでの地域スポットの紹介※
- ・ タクシードライバーによるお買物付き添いサービスを実施※

(参考) 主な実証実験のイメージ



(参考) 使用するサービスの紹介



京王線沿線などのお出かけや移動をお得にするスマートフォン専用サービス。ショッピングやレジャーがお得になる Web チケット販売や、おすすめスポット情報をマップで紹介しています。



近くのお店の「今だけお得」な情報を配信するスマートフォン専用アプリ。スーパーや飲食店、ドラッグストアなど、いろいろなお店のお得なタイムセール情報をスマートフォンにお届けします。



(関連ホームページ)

・特設サイトを開設し、Web チケットを利用できる店舗の詳細や Web スタンプラリーのスポット等を紹介しています。

アドレス：<https://minamiosawa-tanoshimou.com>



・協議会の取組みをより多くの皆様へ周知するため、令和3年9月にホームページを開設しました。協議会メンバーなど各種情報を掲載しておりますので、是非ご覧ください。

アドレス：<https://minamiosawa-smartcity.jp/>



本件は、「『未来の東京』戦略」を推進する事業です。

戦略9 都市の機能をさらに高める戦略「地域特性に応じたスマートなまちづくりの展開」

戦略10 スマート東京・TOKYO Data Highway 戦略 「TOKYO Data Highway プロジェクト」

【問合せ先】

東京都都市整備局市街地整備部 企画課長 池田

電話03(5320)5120(ダイヤルイン) 都庁内線31-240