

夜間・休日の

9:00~21:00 (月~土)  
9:00~17:00 (日・祝)

無料駐車場30台あり

# 八王子市 大横保健福祉センター 貸会議室をご活用ください!

研修会

会議・  
会合

音楽・  
軽運動

サークル  
活動

講演会

## 第3会議室



定員 28名 広さ66.43㎡

【利用料金】

午前	午後	夜間
800円	1100円	1000円

## 調理実習室



定員 24名 広さ85.71㎡

【利用料金】

9~13時	14~17時	夜間
1400円	1000円	1200円

## 創作室



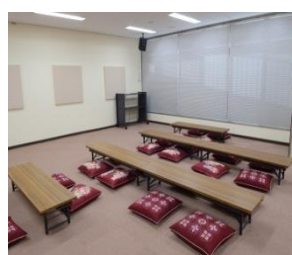
定員 24名 広さ53.45㎡

【利用料金】

午前	午後	夜間
700円	900円	800円



## レクリエーション室A



定員 20名 広さ57.41㎡

【利用料金】

午前	午後	夜間
700円	900円	800円

## 健康運動室



定員 20名 広さ72.01㎡

【利用料金】

午前	午後	夜間
900円	1200円	1100円

## 利用方法

- ①窓口で利用登録をする(要本人確認書類)。
  - ②ホームページで空き状況を確認する。
  - ③予約する(スマホからできます)。
  - ④利用料金を支払う(当日可)。
- ※詳細はホームページをご覧ください。

大横保健福祉センター TEL 042-625-6501

八王子市大横町1-1番35号

開館時間 9:00~21:00 (日・祝 17:00まで)

<https://www.city.hachioji.tokyo.jp/kurashi/hoken/004/p002655.html>

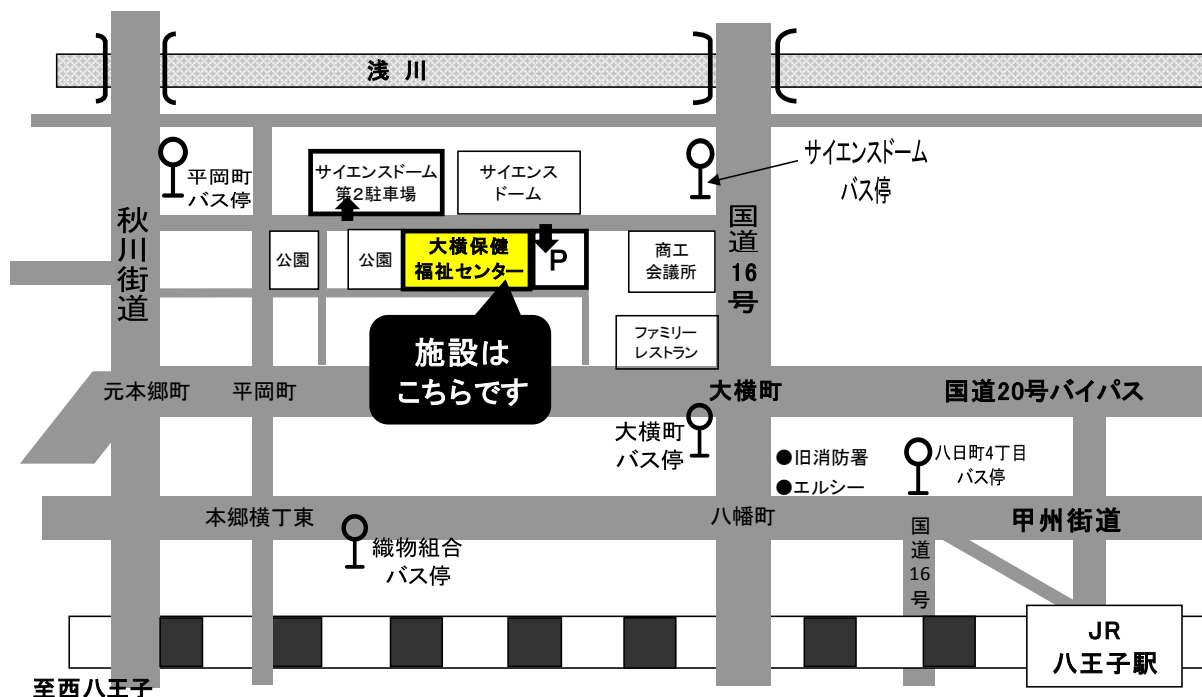
階数	部屋名	定員	面積	使用料			
				午前	午後	夜間	全日
				9時～12時	13時～17時	17時30分～21時	9時～21時
1階	健康運動室	20名	72.01㎡	900円	1,200円	1,100円	3,200円
	創作室	24名	53.45㎡	700円	900円	800円	2,400円
	教養娯楽室	36名	56.92㎡	700円	900円	800円	2,400円
	第1会議室	12名	27.03㎡	300円	500円	400円	1,200円
4階	調理実習室 ※1	24名	85.71㎡	1,400円	1,000円	1,200円	3,600円
	第2会議室	16名	48.22㎡	600円	800円	700円	2,100円
	第3会議室 ※2	28名	66.43㎡	800円	1,100円	1,000円	2,900円
	第4会議室 ※2	28名	84.44㎡	1,000円	1,400円	1,200円	3,600円
	第5会議室 ※2	28名	81.60㎡	1,000円	1,400円	1,200円	3,600円
	講習室	12名	35.89㎡	400円	600円	500円	1,500円
地下1階	レクリエーション室A ※3	20名	57.41㎡	700円	900円	800円	2,400円
	レクリエーション室B ※3	20名	57.40㎡	700円	900円	800円	2,400円

※1 調理実習室のみ午前：9時～13時、午後：14時～17時、夜間：17時30分～21時となります。

※2 第3・第4・第5会議室は連結して利用することができます。

※3 レクリエーション室AとBは連結して利用することができます。

## 【施設案内地図】 大横保健福祉センター（住所：大横町11-35）



### 【バス利用案内】

#### ◆JR八王子駅・京王八王子駅から

JR八王子駅北口ロータリー11番・14番のりば、または京王八王子駅4番のりばから「創価大学循環(八日町経由)」、「純心女子学園(左入経由)」、「みつ台」、「戸吹(みつ台経由・左入経由)」行き→「サイエンスドーム」下車、徒歩約2分

#### ◆高尾・西八王子方面、四谷方面から

「京王八王子駅」行き → 「織物組合」下車、徒歩約7分

#### ◆檜原方面から

「京王八王子駅」行き → 「平岡町」下車、徒歩約10分