

工事着手届出書

年 月 日

八王子市長 殿

届出者 住所
氏名

〔法人にあつては、主たる事務所の
所在地、名称及び代表者の氏名〕

開発行為に関する工事に着手したので、八王子市都市計画法に規定する開発行為等の規制に関する規則第8条第2項の規定により、下記のとおり届け出ます。

記

1	開発行為許可番号 及び年 月 日 開発行為変更許可番号 及び年 月 日	年 月 日 八整査開 第 号 年 月 日 八整査開 第 号
2	開発区域に含まれる 地域の名称	
3	工事着手年月日	年 月 日
4	工事完了予定年月日	年 月 日
5	工事施行者の住所・氏名	電話番号
6	現場管理者の氏名・ 連絡場所	電話番号

備考

工事施行者が法人である場合においては、氏名は、その法人の名称及び代表者の氏名を記載すること。

工事現場管理者届出書

下記許可に関する開発行為工事の着手に際しまして、許可内容及び関係法令を遵守し、適正且つ確実な工事の施行に努めます。

なお、工事完了検査において、許可内容等に適合して施行されたか否か明らかにできない場合には、破壊検査等いかなる検査方法を指示されても何ら異議を申し立てることなく指示に従います。

八王子市長 殿

申請者

住所

氏名

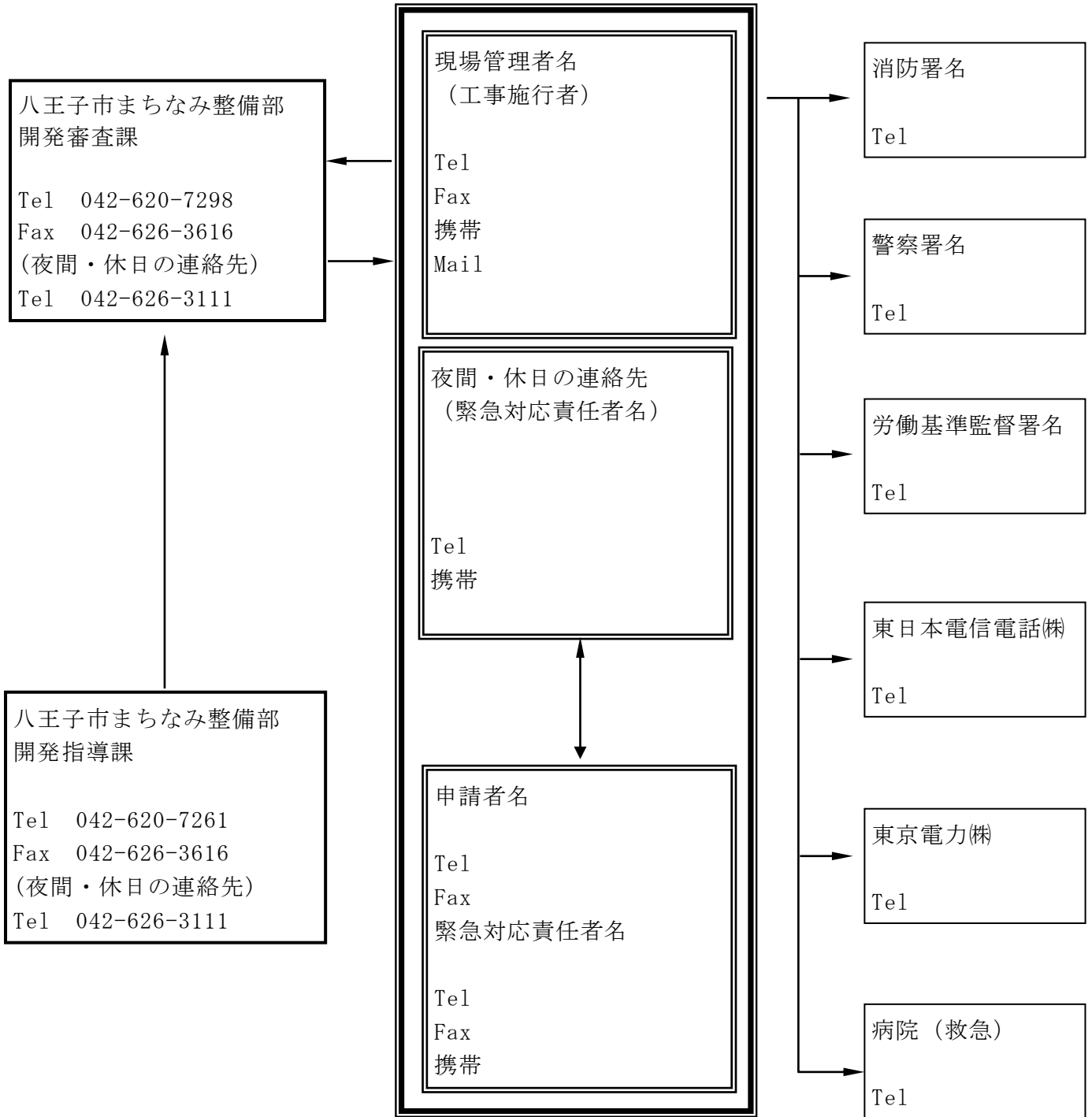
工事現場管理者

住所

氏名

1	開発区域に含まれる地域の名称	
2	許可番号 変更許可番号	年 月 日 八整査開 第 号号 年 月 日 八整査開 第 号号
3	工事着手予定年月日	年 月 日
4	工事完了予定年月日	年 月 日
5	工事施行者住所・氏名	電話 ()
6	工事現場管理者氏名・連絡先	電話 ()
7	夜間・休日の連絡先氏名・連絡先	電話 ()

事故及び災害における緊急時連絡体制図



- 1 上記の緊急時連絡体制図を3部作成し、2部を工事着手届出書と共に提出して下さい。
 (1部は現場に備えてください。)
- 2 事故及び災害が発生したときには、速やかに当職まで連絡の上、指示を受けて下さい。
- 3 夜間及び休日でも、確実に対応できる連絡先を記入して下さい。
- 4 本様式により難しい場合は、これに準拠した様式で作成して下さい。