

## 宅地造成工事着手届

年 月 日

八王子市長 殿

造成主 住所

氏名

〔法人にあつては、主たる事務所の  
所在地、名称及び代表者の氏名〕

八王子市宅地造成等規制法施行細則第7条の規定により、下記のとおり届け  
出ます。

### 記

1 許可の年月日 及び番号	年 月 日 八整査規 第 号
2 造成区域に含まれる 地域の名称	
3 工事着手年月日	年 月 日
4 工事完了予定年月日	年 月 日
5 工事施行者の住所・氏名	電話番号
6 工事現場管理者 氏名・連絡先	電話番号

備考

工事施行者が法人の場合においては、その名称、所在地及び代表者の氏名を記入すること。

# 工事現場管理者届出書

下記許可に関する宅地造成工事の着手に際しまして、許可内容及び関係法令を遵守し、適正且つ確実な工事の施行に努めます。

なお、工事完了検査において、許可内容等に適合して施行されたか否か明らかにできない場合には、破壊検査等いかなる検査方法を指示されても何ら異議を申し立てることなく指示に従います。

八王子市長 殿

造成主

住所

氏名

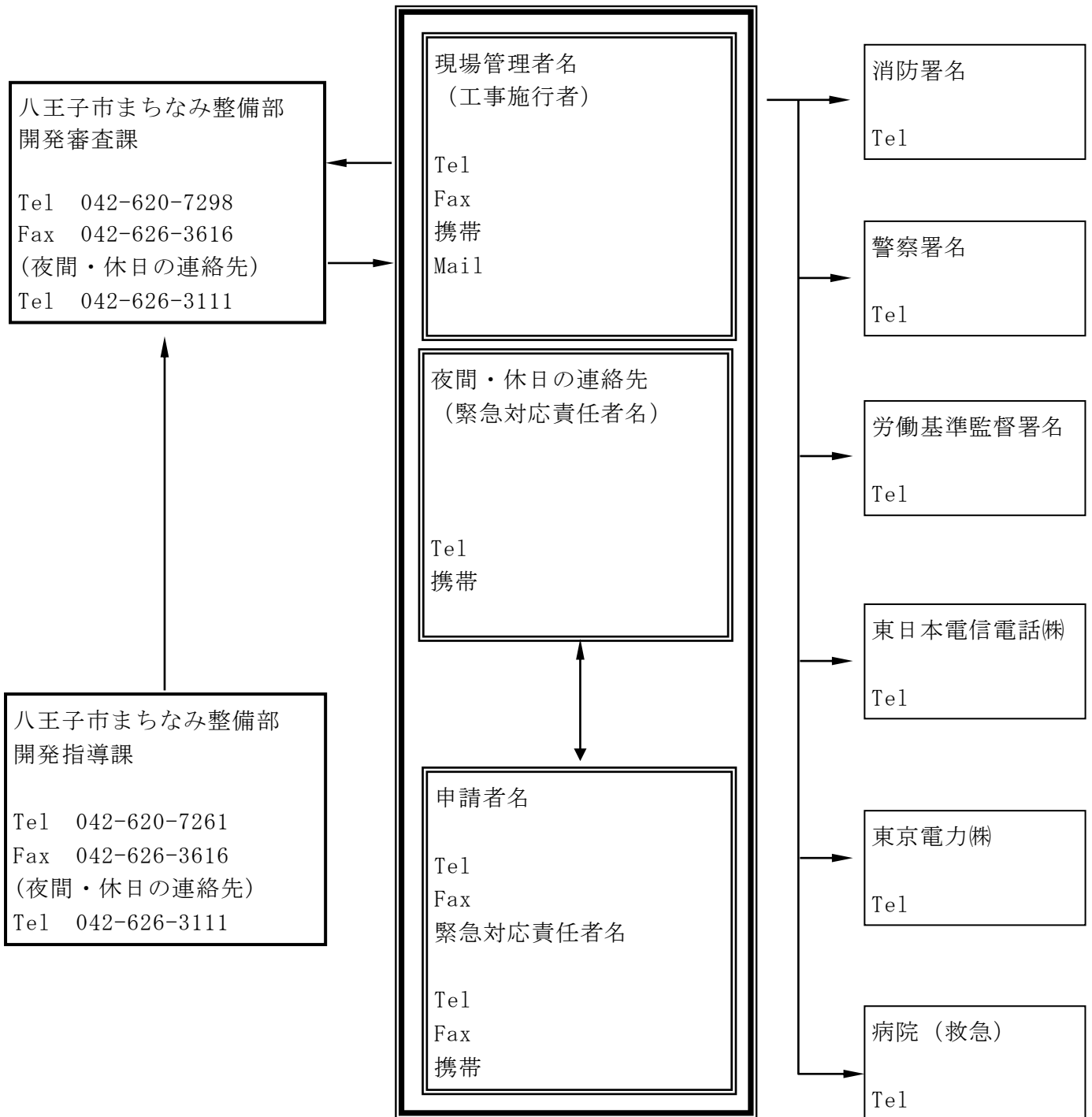
工事現場管理者

住所

氏名

1	宅地造成区域に含まれる地域の名称	
2	許可番号	年 月 日 八整査規 第 号
3	工事着手予定 年月日	年 月 日
4	工事完了予定 年月日	年 月 日
5	工事施行者 住所・氏名	電話 ( )
6	工事現場管理者 氏名・連絡先	電話 ( )
7	夜間・休日の連絡 先 氏名・連絡先	電話 ( )

## 事故及び災害における緊急時連絡体制図



- 1 上記の緊急時連絡体制図を3部作成し、2部を工事着手届出書と共に提出して下さい。  
(1部は現場に備えてください。)
- 2 事故及び災害が発生したときには、速やかに当職まで連絡の上、指示を受けて下さい。
- 3 夜間及び休日でも、確実に対応できる連絡先を記入して下さい。
- 4 本様式により難しい場合は、これに準拠した様式で作成して下さい。