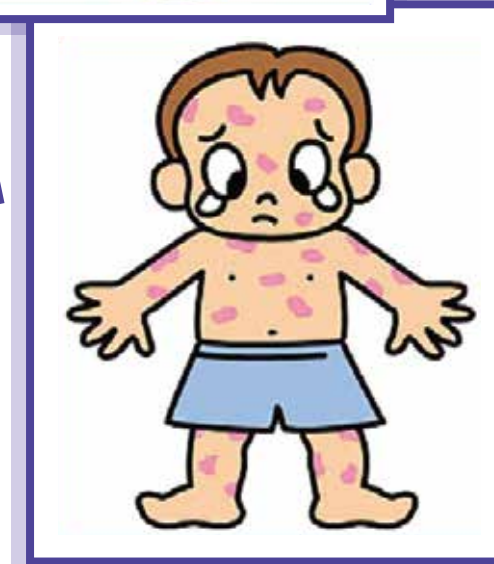


# 小児救急に行く

# その前に

保存版

2015



## 小児救急に行くその前に 小児救急のかかり方

監修 一般社団法人八王子市医師会  
発行 八王子市医療保険部地域医療政策課  
電話 042-620-7292  
FAX 042-621-0279  
E-mail b450100@city.hachioji.tokyo.jp

平成27年3月

## 小児救急のかかり方

八王子市 八王子市医師会

救急車を  
呼ぶとき

発熱

けいれん

腹痛  
嘔吐

咳・喘鳴  
息苦しい

泣きやま  
ない

発疹

耳・目の  
異常

口の異常  
頭をぶつけた

やけど

お腹をぶつけた  
目をぶつけた

切り傷  
すり傷

誤飲

心臓蘇生  
こともの

AED

こともの  
事故予防

上手に  
医者に  
かかる

小児救急  
の情報