

# 土砂災害に備えよう

## 《土砂災害の危険度を知ろう》

かならず  
覚える!

土砂災害の被害が予想される区域には「土砂災害警戒区域」と「土砂災害特別警戒区域」があります。どちらも警戒が必要な区域ですが「土砂災害特別警戒区域」は、より危険性の高い区域です。

### 土砂災害警戒区域

住民等の生命・身体に危害が及ぶおそれのある区域

### 土砂災害特別警戒区域

建物が損傷し、住民等の生命・身体に著しい危害が及ぶおそれのある区域

### 土砂災害警戒情報とは

大雨警報が発表されている中で、降雨による土砂災害の危険が高まったときに発表されるものです。土砂災害の恐れがある地域にお住まいの方が避難を開始する目安となるものです。

## 《土砂災害の種類を知ろう》

一般的に土砂災害は、降雨や融雪で地中の水分が増して地盤が緩み、さらに長雨や強雨が続いたときに発生します。土砂災害の要因となる降雨について、日頃から注意しておく必要があります。

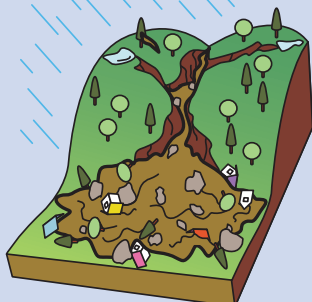
### 急傾斜地の崩壊(がけ崩れ)

雨や雪どけ水、地震などの影響によって、急激に斜面が崩れ落ちる現象。



### 土石流

山や川の石や土砂が、大雨などにより、水と一緒に激しく流れ下る現象。



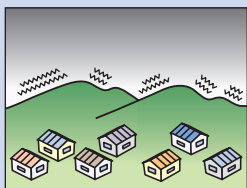
### 地すべり

雨や雪どけ水が地下にしみこみ、断続的に斜面が滑り出す現象。

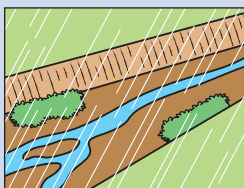


## 《こんな前ぶれ(前兆現象)に注意!》

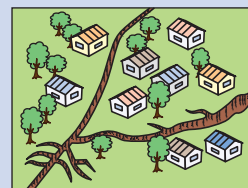
次のような現象を察知した場合は、土砂災害が直後に起こる可能性があります。直ちに周りの人と安全な場所へ避難してください。



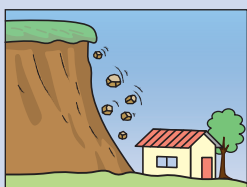
山鳴りがする



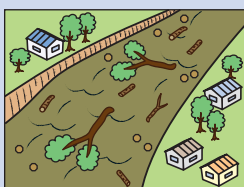
雨が降り続けているのに川の水位が下がる



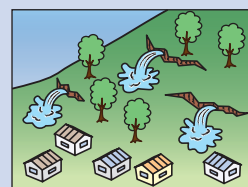
地面にひび割れができる



小石がパラパラ落ちてくる



川が濁り流木が混ざりはじめる



斜面から水がふき出す

かならず  
確認

## 《土砂災害警戒区域の確認方法》

- ①本書 P32～P55 をご覧ください。
- ②より詳細な情報については、右のホームページをご覧ください。

土砂災害警戒区域等マップ 東京都

検索 *click !!*

